

### III – Les transformations économiques et sociales de la France

**Objectif** : réaliser une carte interactive intitulée « La modernisation de la France »

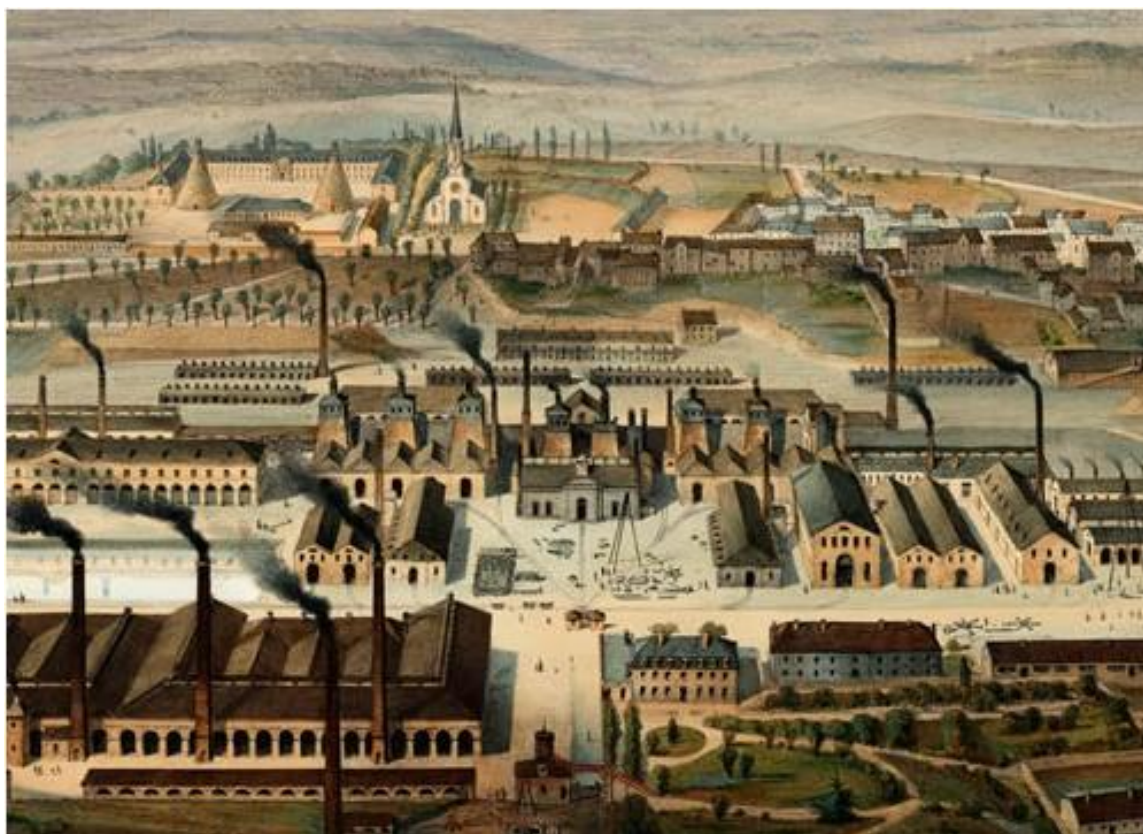
Travail à faire en binôme :

1. Décrire chaque image précisément.
2. Associer chaque document à une des notions ci-dessous :
  - développement des chemins de fer
  - transformations de la ville de Paris (hausmannisation)
  - naissance des grands magasins
  - industrialisation
  - développement des pays miniers
  - débuts timides de la modernisation des campagnes
  - modernisation des ports
  - débuts du tourisme balnéaire
3. Expliquer par un court texte ce que le document montre de la transformation économique ou sociale de la France.
4. Réaliser la carte interactive : sur le fond de carte placer des puces auxquelles sont associés l'image correspondante et le texte explicatif.

## CORPUS DOCUMENTAIRE



Gustave Caillebotte, *Rue de Paris, temps de pluie*, 1877, huile sur toile, 212 x 276 cm, Art Institute of Chicago, Chicago.

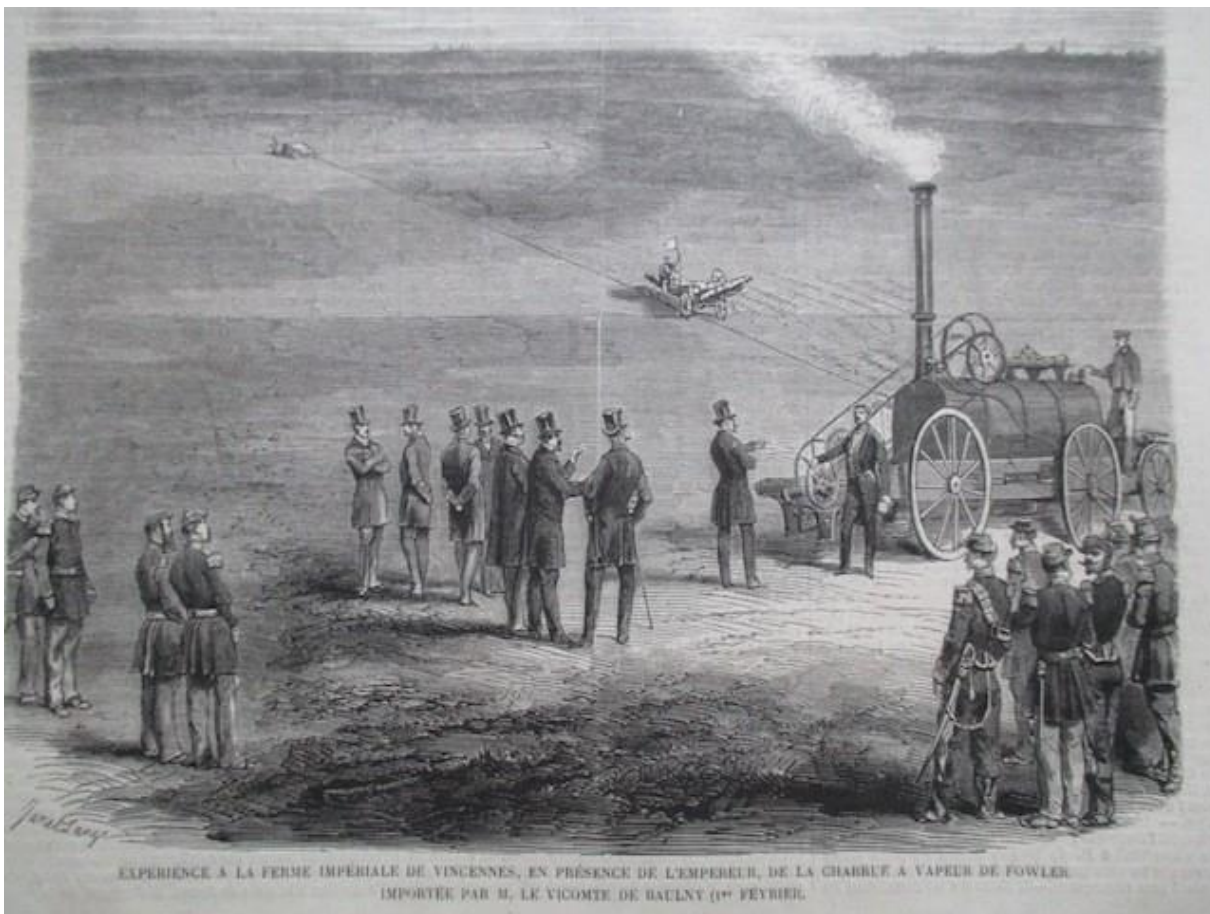


Pierre Trémaux, *Le Creusot vu du nord*, 1847, aquarelle, écomusée du Creusot-Montceau, Le Creusot.





H. Laas, *Magasins Crespins et Dufayel*, fin XIXe siècle, lithographie, Bibliothèque nationale de France, Paris.



EXPERIENCE A LA FERME IMPERIALE DE VINCENNES, EN PRESENCE DE L'EMPEREUR, DE LA CHARRUE A VAPEUR DE FOWLER  
IMPORTÉE PAR M. LE VICOMTE DE BAULNY (1<sup>er</sup> FEVRIER)

*Expérience à la ferme impériale de Vincennes, en présence de l'Empereur, de la charrue à vapeur de Flower, gravure de 1860*



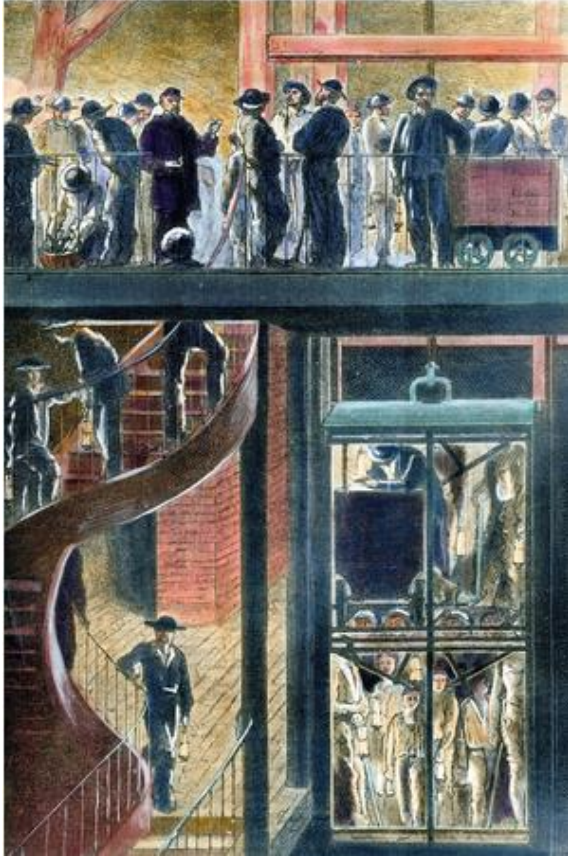


Alban de Lesgally, *Les débuts de la baignade en mer dans le vieux port de Biarritz*, 1858, huile sur toile, collection privée.



Claude Monet, *La Gare Saint Lazare*, 1877, musée d'Orsay, Paris





*La Descente des mineurs par la cage au Creusot, Alphonse de Neuville, gravure (coloriée plus tard), 1860, BnF, Paris.*

