



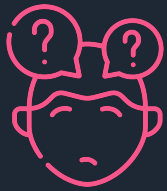
18 FÉVRIER 2021

ACCOMPAGNER EN HISTOIRE-GÉOGRAPHIE-EMC
LES ÉLÈVES À BESOINS ÉDUCATIFS PARTICULIERS

DISTANCIEL



SOMMAIRE



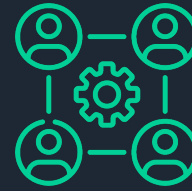
01

TROUBLES &
DIFFICULTÉS
EN H.G.EMC



02

OBJECTIFS
DE CETTE
FORMATION



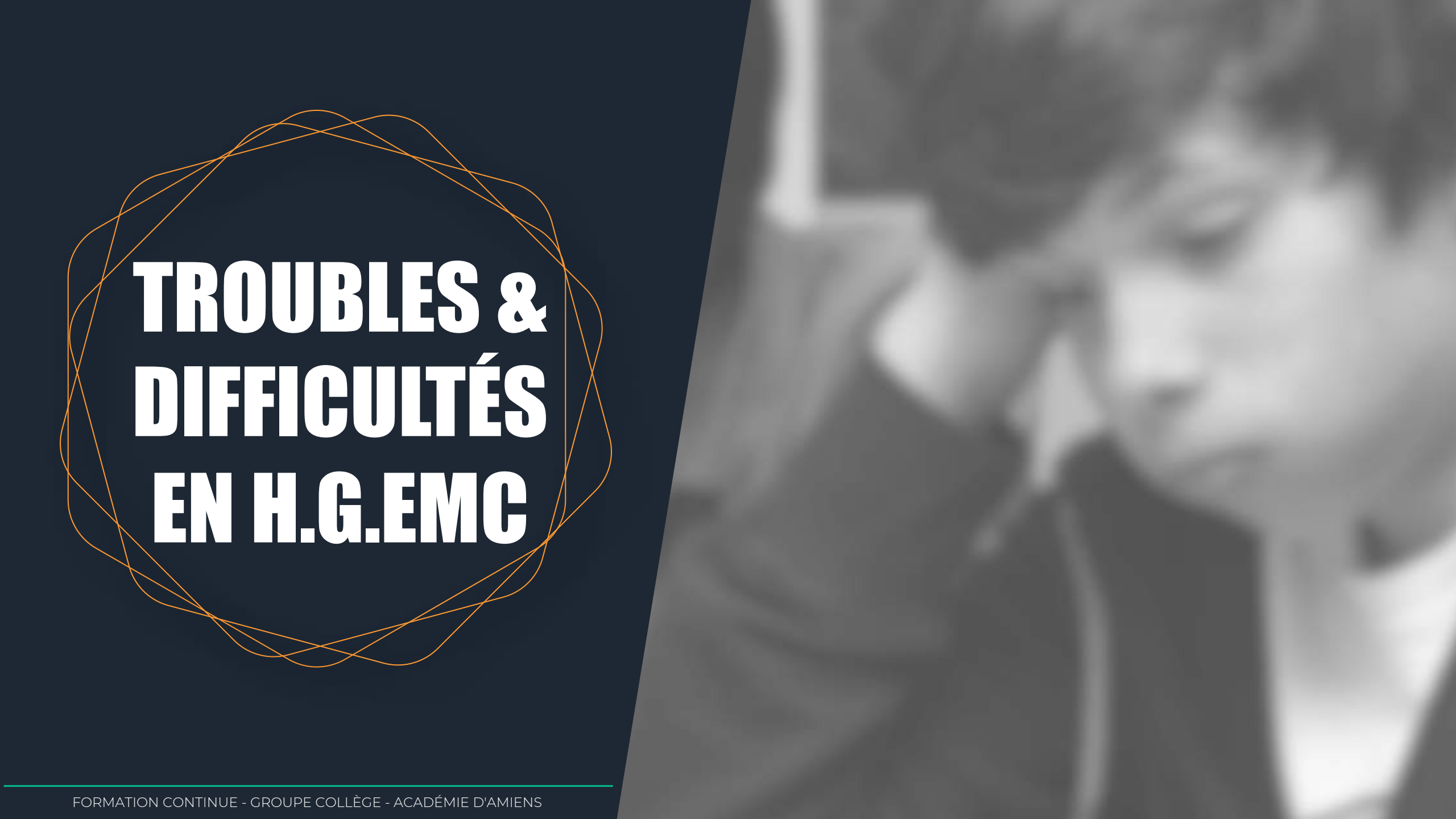
03

LES
DISPOSITIFS
POUR LES
EBEP



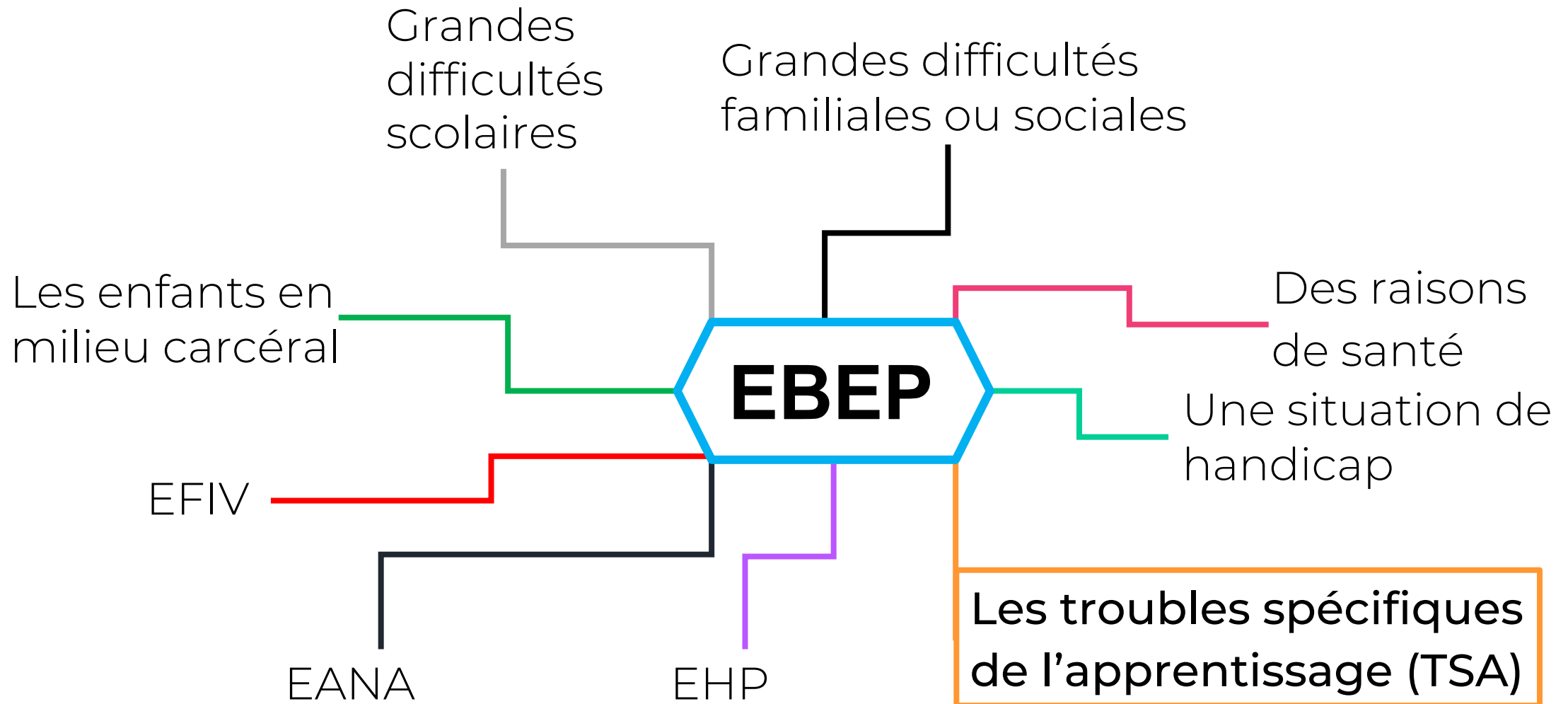
04

DES
DÉMARCHES
POUR
ADAPTER



TROUBLES & DIFFICULTÉS EN H.G.EMC

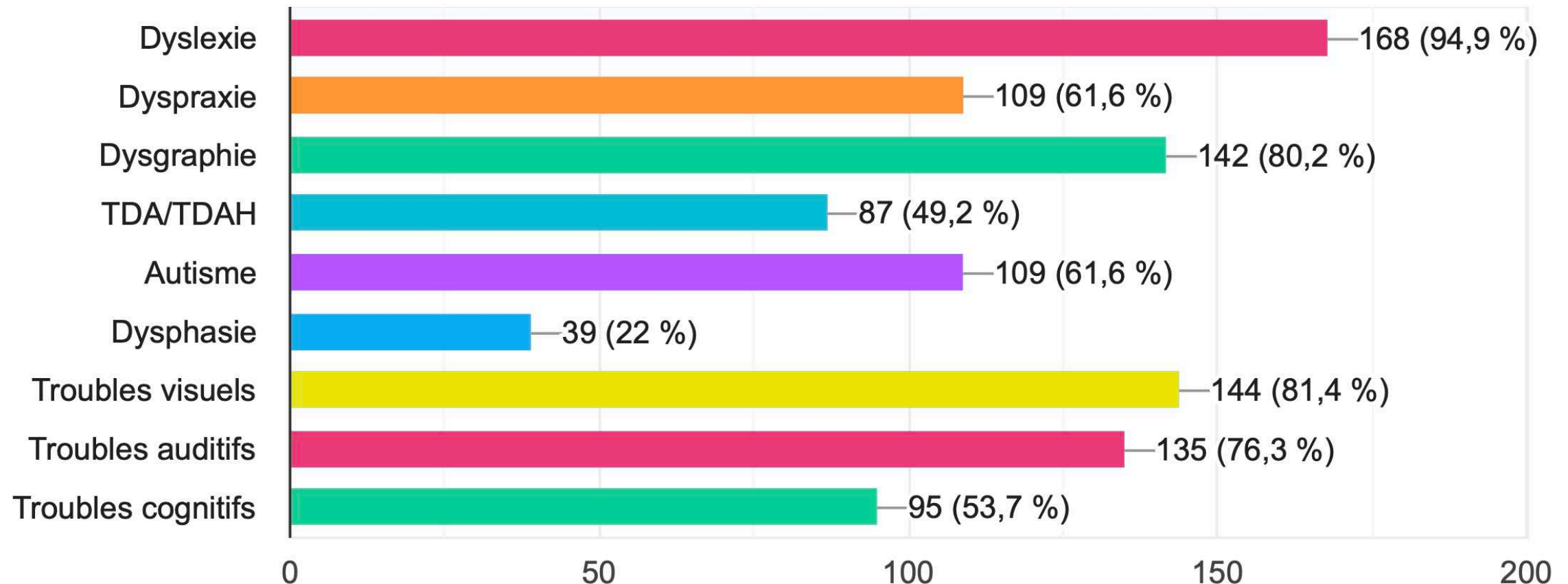
RAPIDE TYPOLOGIE DES ÉLÈVES À BESOINS ÉDUCATIFS PARTICULIERS.



LES TROUBLES SPÉCIFIQUES DE L'APPRENTISSAGE.

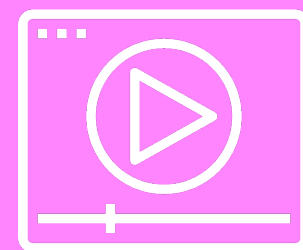
Quels troubles êtes vous en mesure de définir ?

177 réponses



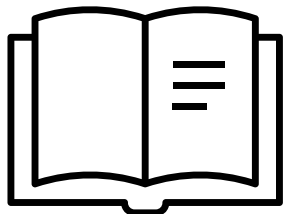
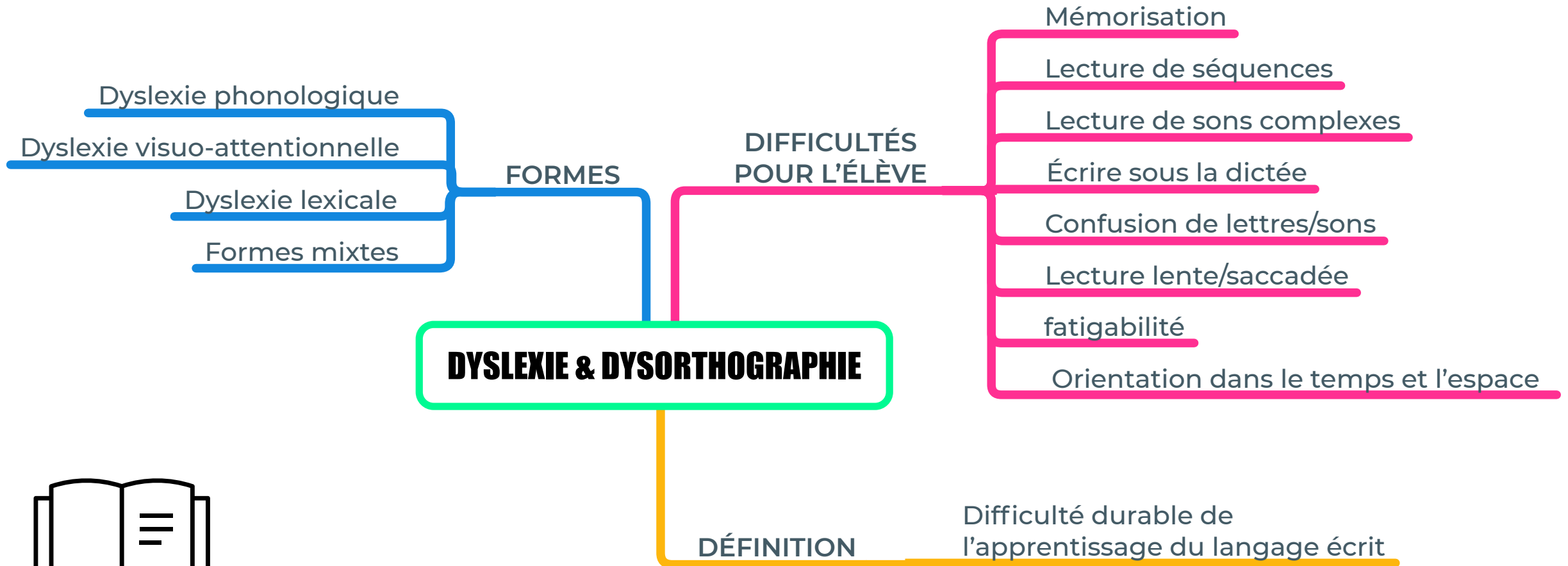


PAROLES D'ÉLÈVES



TÉMOIGNAGE DE NOHANN

LA DYSLEXIE - DYSORTHOGRAPHIE



LA DYSLEXIE

Manifestations observables

- Ne réalise qu'une partie des tâches qui requièrent de la lecture
- Nomme le nom des lettres ou chante la chanson l'alphabet pour faire une recherche dans le dictionnaire
- Nomme la séquence de chiffres en partant de 0
- Reconnaît peu de mots globalement
- Perd facilement le sens d'un texte
- Éprouve, encore à son âge, des difficultés à reconnaître certains sons
- Cherche le mot juste pour s'exprimer, même oralement
- N'emmagasine les informations que peu de temps (dans la mémoire de travail, peu dans la mémoire à long terme)
- Écrit certaines lettres ou certains chiffres à l'envers
- A de la difficulté à mémoriser l'orthographe lexicale
- Écrit les lettres de l'alphabet en désordre
- A peu d'automatismes lorsqu'il écrit
- A de la difficulté à apprendre une langue seconde
- A de la difficulté à retenir plus d'une consigne en même temps
- A de la difficulté à organiser son discours et à faire des liens entre les idées

COMMENT M'Y RETROUVER ?

EXEMPLES DE GRILLES D'OBSERVATION POUR LA DYSLEXIE

En situation qui requiert de l'organisation

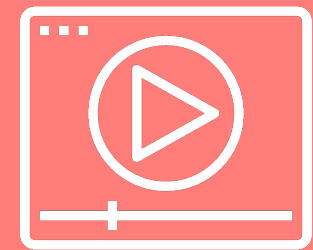
- A de la difficulté avec les notions temporelles (heure, calendrier, saisons)
- A du mal à s'organiser dans ses travaux, son agenda
- A du mal à structurer ses notes de cours.

En situation d'apprentissage

- A du mal à suivre un cours donné verbalement
- Déborde du temps pour accomplir ses tâches
- Transcrit un texte en ajoutant des erreurs malgré le modèle
- A du mal à soutenir son attention, sa concentration dans les activités où il y a peu de soutien visuel.



PAROLES D'ÉLÈVES



TÉMOIGNAGE DE NATHANAËL

1. D'où viennent pratiquement tous ces textes ?

La Kéfir du Coran

2. Quelles sont les obligations des musulmans ? (doc. 1)

obligations de prier
La prière de la
se présenter à la mosquée
Le jeûne de Ramadan
L'aumône aux pauvres

3. En quoi croient les musulmans ? (doc. 3b)

il croit au dieu

4. Montrez que l'islam a des règles qui concernent le quotidien des croyants. (doc. 4)

pour prier on se met pied nus
on lève le sangle la ceinture
de la robe les animaux lorsqu'ils
chutent sur un coup de corne

5. Montrez à partir des documents que l'islam est une religion monothéiste. (doc. 1)

La réponse de la foi il n'y a de Dieu
qu'un seul ~~en tant que seul~~ ~~le seul~~
~~ou plus~~ ~~des animaux~~ ~~le~~

CAHIER D'ÉLÈVE

ÉLÈVE SOUFFRANT DE TDAH

▷ BONNES RÉPONSES.

▷ SOIN DE LA GRAPHIE DÉCROISSANT.

▷ FATIGABILITÉ À L'ÉCRIT.

CAHIER D'ÉLÈVE

ÉLÈVE SOUFFRANT DE TDAH

DEUX PAGES DE CAHIER



1. Deux capitales pour deux Empires chrétiens

* étirée

vocalique

christianisme : religion dominante
monothéiste fondée sur le message
de Jésus-Christ

Empire : grand territoire dirigé par un empereur.

A Bes de la croissance démographique Dans le monde

Dans le monde il ya une croissance démographique. Nous sommes 7,5 milliards d'être humains sur terre et nous devrions être 10 milliards en 2050. Certains pays connaissent une forte croissance démographique comme en Afrique, d'autres une croissance plus faible comme en Amérique et en Europe de l'ouest ; tandis que certains pays connaissent un recul démographique (comme en Europe de l'est). La terre n'est pas surpeuplée mais pour relever le défi de la croissance démographique, les humains doivent partager et permettre aux habitants des pays moins développés d'améliorer leur conditions de vie. Mais les pays riches doivent aussi réduire leur consommations et leur impact sur leur environnement.

- recul démographique : diminution de la population

TROUBLES DE L'ATTENTION AVEC OU SANS HYPERACTIVITÉ – TDA/H

Différentes étapes

PRÉSCOLAIRE :
Troubles du
comportement

PRIMAIRE : Difficultés
scolaires, troubles
d'interactions sociales

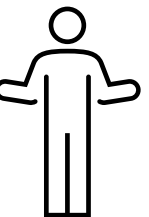
COLLÈGE : Difficultés
scolaires, estime de soi,
conduites à risques

LYCÉE : Échec
scolaire,
dépression,
toxicomanie

ADULTE : Échecs
professionnels,
problèmes
relationnels

Principales difficultés

- ▷ Difficultés à rester concentré (inattention)
- ▷ Difficultés à retenir certains comportements inadaptés (impulsivités).
- ▷ Agitation motrice importante (hyperactivité).



Manifestations TDAH-Inattentif

- Distractivité interne importante (dispersion, distractivité et comportements dérangeants secondaires aux difficultés et se manifestant essentiellement dans les tâches scolaires. Par exemple : Facilement distrayable, difficulté à focaliser son attention. Tendance à déconnecter, à dériver au beau milieu d'une conversation ou d'une page de livre, souvent associé à une habilité à hyper-focuser de temps à autre. La "déconnexion" est involontaire. Cela arrive quand la personne "n'est plus là".)
- Déficit de l'attention sélective : dispersion de l'attention spécifique à l'objet d'apprentissage précisément visé. Par exemple : ne focus pas sur la notion d'apprentissage
- Déficit de l'attention partagée : dispersion du fait que l'élève est inondé d'informations verbales, qu'il ne maîtrise pas bien, ou l'élève est dépassé par le rythme d'apprentissage ou par la complexité de la tâche
- Tendance à la sur-persévérance : présence de l'habilité extraordinaire d'hyper-focuser et amplifiée par le fait que l'attention soit inconstante.
- Expériences négatives face au cheminement scolaire
- Distrait par les senteurs évocatrices
- Distrait par les soucis personnels

Manifestations secondaires :

- Estime de soi faible
- Problèmes affectifs divers
- Tendance à la fabulation
- Tendance à la négation de la responsabilité
- Difficulté à percevoir et à évaluer le danger
- Alternance entre l'inhibition et la dés inhibition
- Conflits fréquents avec les pairs
- Lenteur d'exécution
- Retrait social

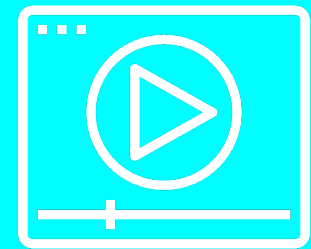
COMMENT M'Y RETROUVER ?

EXEMPLES DE GRILLES D'OBSERVATION POUR LES TDA/H

LES TROUBLES de l'ATTENTION avec ou sans HYPERACTIVITÉ
Manifestations observables des TDA/H
<input type="checkbox"/> Difficulté à se mettre au travail et à s'organiser
<input type="checkbox"/> Difficulté à maintenir la concentration
<input type="checkbox"/> Difficulté à maintenir un effort au travail
<input type="checkbox"/> Difficulté à centrer son énergie sur une tâche
<input type="checkbox"/> Déficit de la mémoire de travail à court terme
<input type="checkbox"/> Difficulté à suivre les règles et les consignes
<input type="checkbox"/> Incapacité à modifier son attitude ou son comportement à la suite d'une conséquence négative (difficulté dans leurs relations sociales)
Manifestations observables TDAH- Impulsif
<input type="checkbox"/> Mauvaise perception du temps et de l'espace
<input type="checkbox"/> Agitation excessive
<input type="checkbox"/> Grande difficulté à attendre son tour
<input type="checkbox"/> Intolérance marquée à la frustration
<input type="checkbox"/> Distractivité externe importante
<input type="checkbox"/> Vitesse d'exécution très rapide au détriment de la qualité

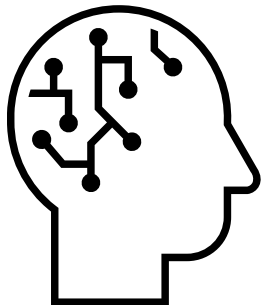


PAROLES D'ÉLÈVES



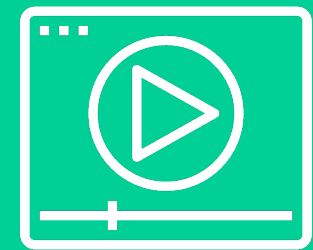
TÉMOIGNAGE DE JODIS

TROUBLES DU SPECTRE AUTISTIQUE / TROUBLE ENVAHISSANT DU DÉVELOPPEMENT (TED)



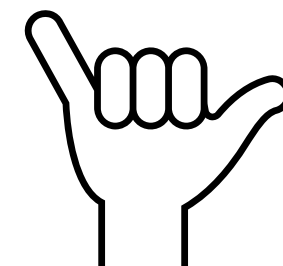
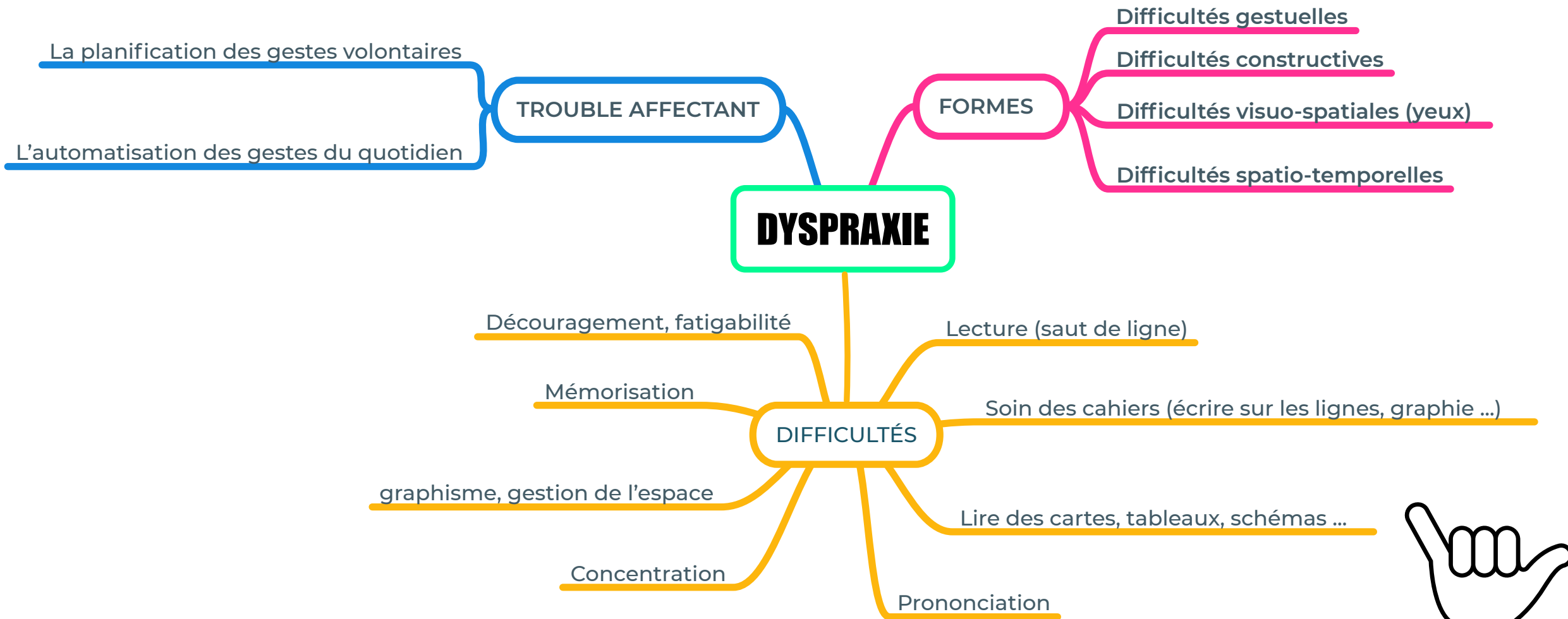


PAROLES D'ÉLÈVES



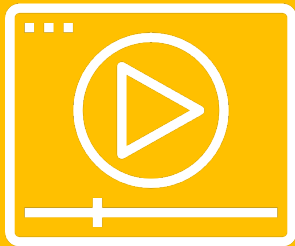
TÉMOIGNAGE DE CLOÉ

LA DYSPRAXIE





PAROLES D'ÉLÈVES



TÉMOIGNAGE DE LÉA

Pour aller plus loin :

En quelques lignes, **présentez l'Empire arabo-musulman** (territoire, évolution, dirigeants).

Empire arabo-musulman
a fait de victoires et ça tout donne le mode
le charbe le calife les lieux ces avancées
les continents son Europe - Afrique - Asie.

Niveau 3 : Interpréter un document cartographique

→ A partir du planisphère et de tes réponses, montre en quelques phrases que la croissance démographique n'est pas la même partout dans le monde.

Il y a des continents qui sont des fois forts, des fois
pas forts. Dans certains pays la population
monte. Dans certains pays la population descend.

CAHIER D'ÉLÈVE

ÉLÈVE SOUFFRANT DE TROUBLES DU
LANGAGE ORAL ET TROUBLES ASSOCIÉS

◁ TRAVAIL EN AUTONOMIE

◁ DICTÉE À L'ADULTE
(ENSEIGNANT)



→ A l'aide des planisphères A, B et C, montre que la France est un pays développé.

La France est le pays le plus développé car le PIB est plus de 50 milliards de dollars par habitant. Il s'agit de l'argent de la richesse par habitant.

L'espérance de vie est de plus de 80 "en années". C'est élevé. On vit plus longtemps.

Le taux d'alphabétisation est plus de 90%. L'alphabétisation c'est apprendre, c'est l'éducation = "lire, écrire, parler".

CAHIER D'ÉLÈVE

ÉLÈVE SOUFFRANT DE TROUBLES DU LANGAGE ORAL ET TROUBLES ASSOCIÉS

◀ DICTÉE À L'ADULTE (AESH)



TROUBLES DU LANGAGE ORAL - DYSPHASIE

TROUBLE STRUCTUREL, PERMANENT, DURABLE
ET SÉVÈRE DES PERFORMANCES VERBALES

DYSPHASIE

DIFFICULTÉS

Langage peu fluide

Retard de langage

Impact sur l'écrit

Difficulté pour le lexique spécifique

Difficultés avec les dates

Notions abstraites compliquées

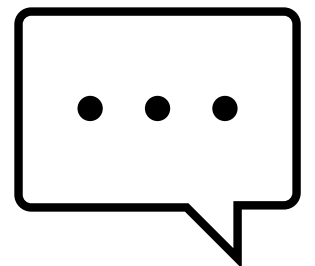
Refus scolaire

Fatigabilité

FORMES DU TROUBLE

Réceptif

Expressif



COMMENT M'Y RETROUVER ?

Echelle de dysphasie

Nom et Prénom de l'Enfant DATE :
 Rempli par : AGE :

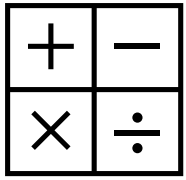
Vous trouverez ci-dessous une liste de propositions (indépendantes les unes des autres).
 Veuillez répondre à toutes les questions en cochant la case correspondante (ne mettez jamais de croix en deux cases).

0 = PAS DU TOUT OU JAMAIS / 1= UN PETIT PEU OU PARFOIS
 2 = BEAUCOUP OU SOUVENT / 3 = ENORMEMENT OU TOUJOURS

	0	1	2	3
1. Articule mal				
2. A tendance à se servir des gestes pour se faire comprendre				
3. A tendance à répondre par oui ou par non				
4. Cherche ses mots				
5. A recours à des « interprètes » (frères, sœurs, camarades,...)				
6. Répète un même mot sans raison				
7. Inverse les syllabes				
8. Parle par phrases courtes voire par mots isolés				
9. A du mal à raconter ses journées				
10. confond les mots, les sons				
11. Utilise mal les articles, les conjugaisons				
12. Au téléphone, on a du mal à la comprendre				
13. Répète mal				
14. Fait des phrases mal construites				
15. Evite de parler				
16. A un vocabulaire pauvre				
17. A un langage à lui				
18. A du mal à comprendre ce qu'on dit au téléphone				
19. Va à l'essentiel, lorsqu'il essaie d'exprimer quelque chose				

EXEMPLES DE GRILLES D'OBSERVATION POUR LA DYSPHASIE

20. A du mal à comprendre les phrases longues				
21. A un langage qui reste «bébé»				
22. A un langage qui rappelle celui des télégrammes				
23. Fait des contresens				
24. Parle trop vite				
25. S'oriente mal dans le temps				
26. Confond des prépositions telles que sur/sous, devant/derrière				
27. A du mal à exprimer ce qu'il pense (par les mots)				
28. A du mal à se faire comprendre par ses camarades				
29. Déforme les mots				
30. Peut dire des choses compliquées sans problèmes alors qu'il va buter sur des choses simples				
31. Répond à côté des questions				
32. Dit un mot pour un autre				
33. Manque de contrôle lorsqu'il parle				
34. N'écoute pas ce que les autres disent				
35. Utilise des mots ou des phrases passe-partout				
36. Comprends mieux qu'il ne parle				
37. Perd le fil de ce qu'il dit quand il parle				
38. A du mal à se faire comprendre par des personnes qui ne le connaissent pas				
39. Donne l'impression d'avoir de la bouillie dans la bouche				
40. Se fatigue vite quand il doit exprimer quelque chose				
41. Met du temps à organiser sa réponse lorsqu'on l'interroge				
42. Doit s'y reprendre à plusieurs fois lorsqu'il veut dire quelque chose				



DYSCALCULIE – TROUBLE À LA BASE DE TOUS LES APPRENTISSAGES NUMÉRIQUES

IMPACT EN HISTOIRE-GÉOGRAPHIE

- ▷ DIFFICULTÉS AVEC LES DATES
- ▷ DIFFICULTÉ DE LECTURE DES GRAPHIQUES.





TROUBLES DES FONCTIONS AUDITIVES

DÉFICIENCE AUDITIVE LÉGÈRE

Mots mal perçus et intonation mal appréhendée, inattention

DÉFICIENCE AUDITIVE MOYENNE

Voix forte et articulée comprise, difficulté avec ambiance bruyante

DÉFICIENCE AUDITIVE SÉVÈRE

Difficultés à trier entre sons et bruits entendus

DÉFICIENCE AUDITIVE PROFONDE

Ne perçoit pas Sa propre voix



TROUBLES DES FONCTIONS VISUELLES



Déficiences
visuelle légère

Déficiences
visuelle profonde

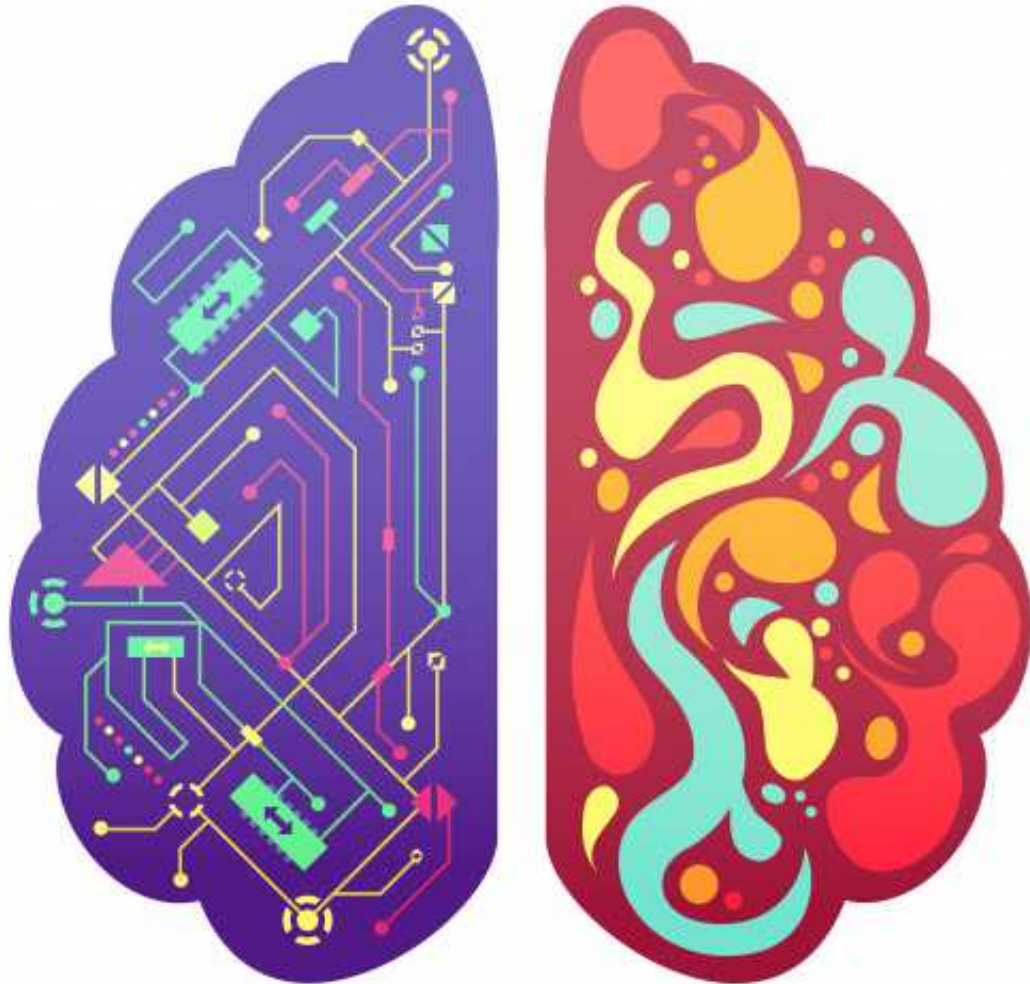
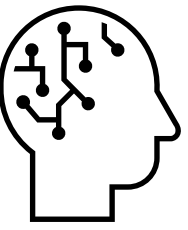
Cécité
partielle

Cécité
presque totale

Cécité
totale



TROUBLES DES FONCTIONS COGNITIVES (TFC)



- ▷ DÉFICIENCE INTELLECTUELLE QUI CONCERNE L'ENSEMBLE DES FONCTIONS COGNITIVES À UN DEGRÉ VARIABLE.
- ▷ TRAVAIL SOUVENT EN INCLUSION AVEC ULIS ET IME.

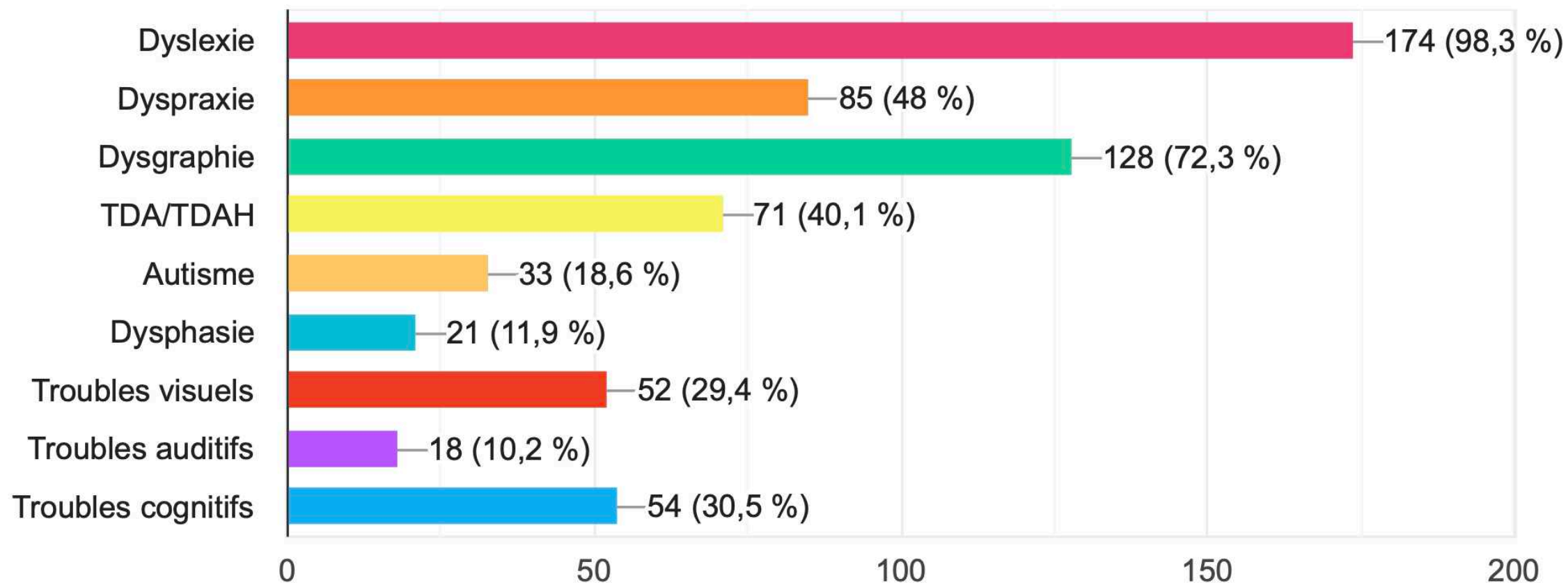
OBJECTIFS DE CETTE FORMATION



RÉPONDRE À UN BESOIN

En classe d'H.G.EMC, à quels troubles êtes-vous le plus souvent confrontés ?

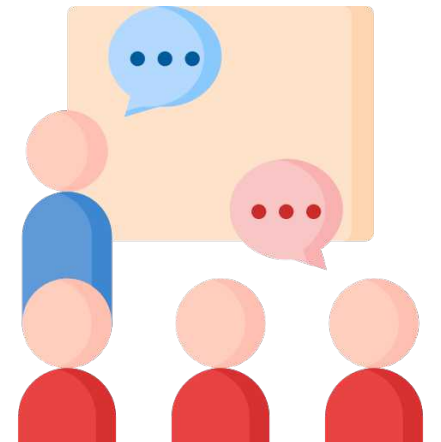
177 réponses



UN GESTE PROFESSIONNEL

Le référentiel des compétences des métiers du professorat et de l'éducation (BO 2013)

- ▷ Les professeurs et les personnels d'éducation, pédagogues et éducateurs au service de la réussite de tous les élèves.
- ▷ Les professeurs, praticiens experts des apprentissages.
- ▷ Les professeurs et les personnels d'éducation, acteurs du service public d'éducation.



UNE MISSION – LES TEXTES ENCADRANTS LES E.B.E.P

- ▷ **LOI DU 11 FÉVRIER 2005** pour l'égalité des droits et des chances.
- ▷ **LOI DU 8 JUILLET 2013** d'orientation et de programmation pour la refondation de l'école de la République.
- ▷ **CIRCULAIRE DE RENTRÉE DU 5 JUIN 2019**, exclusivement consacrée à l'École inclusive





**LES
DISPOSITIFS
POUR LES
E.B.E.P**

LES DIFFÉRENTS PLANS/PROJETS D'ACCOMPAGNEMENT

PAI

- aménagements de la scolarité
- traitement médical
- protocole d'urgence

PPS

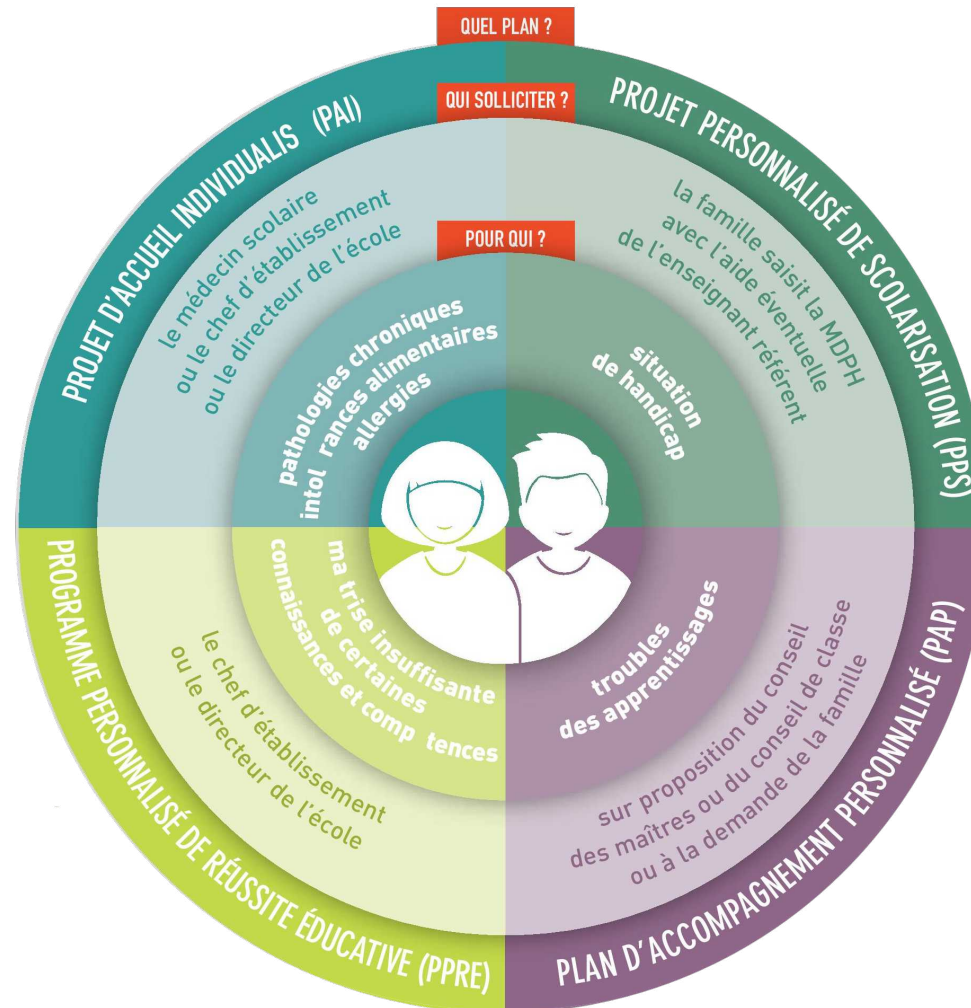
- orientation ou accompagnement
- aménagements et adaptations pédagogiques
- aide humaine
- attribution de matériels pédagogiques adaptés

PPRE

- pratiques pédagogiques diversifiées et différenciées

PAP

- aménagements et adaptations pédagogiques



LA COOPÉRATION ENTRE LE PROFESSEUR D'H.G.EMC ET L'AESH

DANS LE CADRE DES MISSIONS DE CHACUN

LES MISSIONS DE L'AESH

définies par la circulaire n° 2017-084 du 3 mai 2017

- ▶ L'accompagnement de l'élève dans les actes de la vie quotidienne
- ▶ L'accompagnement de l'élève dans les activités de la vie sociale et relationnelle
- ▶ L'accompagnement de l'élève dans l'accès aux apprentissages.

LES MISSIONS DE L'ENSEIGNANT

définies par le référentiel de compétences des métiers du professorat et de l'éducation

- ▶ Les professeurs et les personnels d'éducation, pédagogues et éducateurs au service de la réussite de tous les élèves.
- ▶ Les professeurs, professionnels porteurs de savoirs et d'une culture commune.
- ▶ Les professeurs, praticiens experts des apprentissages



LA COOPÉRATION ENTRE LE PROFESSEUR D'H.G.EMC ET L'AESH

DANS LE CADRE DES MISSIONS DE CHACUN

LES MISSIONS DE L'AESH

définies par la circulaire n° 2017-084 du 3 mai 2017

- ▶ L'accompagnement de l'élève dans les actes de la vie quotidienne
- ▶ L'accompagnement de l'élève dans les activités de la vie sociale et relationnelle
- ▶ L'accompagnement de l'élève dans l'accès aux apprentissages.

LES MISSIONS DE L'ENSEIGNANT

définies par le référentiel de compétences des métiers du professorat et de l'éducation

- ▶ Les professeurs et les personnels d'éducation, pédagogues et éducateurs au service de la réussite de tous les élèves.
- ▶ Les professeurs, professionnels porteurs de savoirs et d'une culture commune.
- ▶ Les professeurs, praticiens experts des apprentissages

LES MISSIONS PEUVENT SE SUPERPOSER

- ▶ Nécessité de bien délimiter les missions de chacun



LA COOPÉRATION ENTRE LE PROFESSEUR D'H.G.EMC ET L'AESH : UN EXEMPLE D'OUTIL.

Exemple de fiche de liaison AESH / enseignant

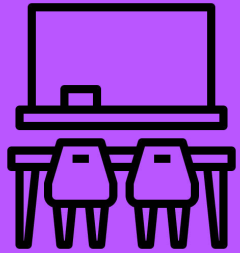
Aide à la lecture et à la compréhension	
Lecture des consignes / des documents	Oui <input type="checkbox"/> Non <input type="checkbox"/> Parfois <input type="checkbox"/>
Explication des consignes / des documents / du vocabulaire	Oui <input type="checkbox"/> Non <input type="checkbox"/> Parfois <input type="checkbox"/>
Rappel de notions et méthodes déjà vues	Oui <input type="checkbox"/> Non <input type="checkbox"/> Parfois <input type="checkbox"/>
Aide à l'écriture	
Dictée à l'adulte	Oui <input type="checkbox"/> Non <input type="checkbox"/> Parfois <input type="checkbox"/>
Reformulation des idées de l'élève	Oui <input type="checkbox"/> Non <input type="checkbox"/> Parfois <input type="checkbox"/>
Aide à la concentration	
Recentrage sur l'activité	Oui <input type="checkbox"/> Non <input type="checkbox"/> Parfois <input type="checkbox"/>
Répétition des consignes durant l'activité	Oui <input type="checkbox"/> Non <input type="checkbox"/> Parfois <input type="checkbox"/>
Rappel de notions et méthodes déjà vues	Oui <input type="checkbox"/> Non <input type="checkbox"/> Parfois <input type="checkbox"/>
<u>Observations éventuelles</u> :	

Exemple de fiche d'observation par l'AESH durant un travail en autonomie de l'élève

Grille d'observation par l'AESH	
L'élève a-t-il accepté l'autonomie?	Oui <input type="checkbox"/> Non <input type="checkbox"/>
L'élève a-t-il manipulé des outils à disposition? (manuel, dictionnaire, lexique, affichage, sous-main...)	Oui <input type="checkbox"/> Non <input type="checkbox"/>
Si oui lesquels?	
L'élève a-t-il montré des signes de fatigue durant l'activité?	Oui <input type="checkbox"/> Non <input type="checkbox"/>
Si oui lesquels?	
L'élève s'est-il repris à plusieurs fois pour mener à bien l'activité?	Oui <input type="checkbox"/> Non <input type="checkbox"/>
L'élève a-t-il été distrait durant l'activité?	Oui <input type="checkbox"/> Non <input type="checkbox"/>
Si oui, par quoi:	
<u>Observations éventuelles</u> :	

LES AMÉNAGEMENTS DU DNB PRÉVUS PAR LA LOI

TEMPS OU ESPACE



- ▷ Tiers-temps
- ▷ Pause
- ▷ Salle adaptée
- ▷ Salle à faible effectif

AMÉNAGEMENTS TECHNIQUES



- ▷ Ordinateur
- ▷ Mise en forme
- ▷ Calculatrice
- ▷ Format numérique

AIDES HUMAINES



- ▷ Secrétaire/scripteur
- ▷ Reformulation
- ▷ Séquençage
- ▷ Explication

ADAPTATIONS ET DISPENSES



- ▷ Épreuve orale
- ▷ Tâche cartographique

MEMO-CONSEILS POUR L'INCLUSION D'ELEVES ULIS TFC

CONSEILS PRATIQUES

- ▶ Une dynamique d'inclusion positive.
- ▶ Accepter de donner un travail différent des autres.
- ▶ Accepter que le travail soit réalisé différemment.
- ▶ Importance de la sociabilisation

À ÉVITER

- ▶ Sanctionner un travail non réalisé.
- ▶ Noter sévèrement un travail.
- ▶ Apprentissage par cœur.
- ▶ Devoirs à la maison trop lourds.

“ Sans inclusion L'ULIS ne peut exister. ”



**DES
DÉMARCHES
POUR
ADAPTER**

Analyser et comprendre un document

Mise en page :

- ▷ Écrire directement sur le document.
- ▷ Police adaptée.
- ▷ Permettre de répondre à proximité de la consigne.
- ▷ Ne pas multiplier les supports (cahier + manuel + fiche)

1. Sur quel continent se situe Paris ? Entoure la bonne réponse :

Afrique Amérique Asie Europe Océanie

2. Écris dans les cadres : premier plan, second plan, troisième plan, arrière-plan.

3. Relie chaque plan :

- à la fonction de la métropole qui lui correspond (colonne de droite)

- à la description qui convient (colonne de gauche)

Un monument historique
et patrimonial •

Des immeubles
du 19ème siècle •

Des gratte-ciel •

Un bois enerré
dans la ville •



• Fonction économique

• Fonction résidentielle

• Fonction de loisir

• Fonction culturelle

Analyser et comprendre un document

Des consignes aménagées

▷ Proposer un choix (QCM)

▷ Guider méthodologiquement

▷ Expliquer avec la typographie

Carte 3 p. 141 :

1. Quel indicateur est utilisé pour mesurer la richesse dans ce planisphère ?

l'espérance de vie

l'IDH

le P.I.B. par habitant

le revenu / habitant

2. Recopiez la définition de cet indicateur (voir le vocabulaire p. 140).

.....

3. En regardant la légende, retrouvez la production de richesse dans les Etats suivants :

- Etats-Unis :

- France :

- Brésil :

- Chine :

- Afghanistan :

- Madagascar :

4. Dans la liste de régions du monde ci-dessous, **entourez** en vert les régions les plus riches et **entourez** en rouge les régions les plus pauvres.

Afrique

Europe

Asie du Sud

Amérique du Nord

Asie de l'Est Australie

Analyser et comprendre un document

Des consignes aménagées

▷ Décomposition des consignes

▷ Des réponses guidées

Texte 2 : Le problème de la violence

Il y a en effet une évidente géographie de la violence, avec des quartiers dangereux, principalement pour ses habitants, et d'autres très calmes. Le taux d'homicides par 100 000 habitants dans le centre de la ville était à des niveaux européens (moins de 10 meurtres pour 100 000 habitants) tandis qu'à sa périphérie ils atteignaient [des niveaux très importants, plus de 120 meurtres pour 100 000 habitants]. Les victimes sont à 99 % des hommes, en général jeunes, et dont la couleur de peau est sensiblement plus sombre que celle de la population de la ville en général.

La localisation de ces morts est étroitement corrélée avec celle des favelas ; beaucoup sont liés aux règlements de compte entre bandes rivales pour le contrôle du trafic de drogue, ou aux affrontements avec la police. Une bonne partie des homicides sont en effet commis par celle-ci : 412 personnes ont été tuées par la police en 2015 à São Paulo, soit 26% des 1.591 meurtres recensés dans la ville. En 2014 elle avait été responsable de 24% des meurtres, en 2013 de 16% et en 2005 de 5%.

D'après Hervé Théry (géographe spécialiste du Brésil), « Portrait de São Paulo : contrastes, problèmes, défis », Géoconfluences, 2016

1. Quelle est la nature du document ?

un texte une photographie un graphique

2. Qui est l'auteur du document ?

3. A quelle date est écrit le document ?

4. Quel problème rencontrent les habitants de Sao Paulo d'après ce texte ?
.....

5. Quels quartiers de la ville sont particulièrement touchés par ce problème (plusieurs réponses possibles) ?

les favelas les quartiers riches toute la ville les quartiers de périphérie

Analyser et comprendre un document

Des pistes pour les textes

- ▷ Diminuer la longueur
- ▷ Surligner une ligne sur deux
- ▷ Limiter la largeur des lignes.

Paris tente de sortir du modèle du tout automobile.

Personne ne conteste sérieusement la nécessité de sortir du modèle du « tout automobile » [...] pour redonner à la voiture sa juste place. Et de lutter contre certaines nuisances: congestion*, bruit, pollution de l'air, accidents, emprise sur l'espace public dans des centres-villes [...] De fait, la voiture en est très consommatrice, via les voies de circulation comme en termes de stationnement.

" À Paris, depuis 1990, la part de la voiture a chuté de 45 % et la ville va bien! ", remarque Frédéric Héran, maître de conférences en économie à l'université de Lille 1 et spécialiste des transports.

L'un des symboles récents de la transition concerne la voie rapide Georges-Pompidou. Il y a un an, le Conseil de Paris votait sa piétonnisation sur 3,3 kilomètres, sous l'impulsion de l'actuelle maire socialiste, Anne Hidalgo.

* Le terme "congestion" désigne ici les embouteillages.

D'après Marine Lamoureux, "Paris sans voitures, jusqu'où ?",

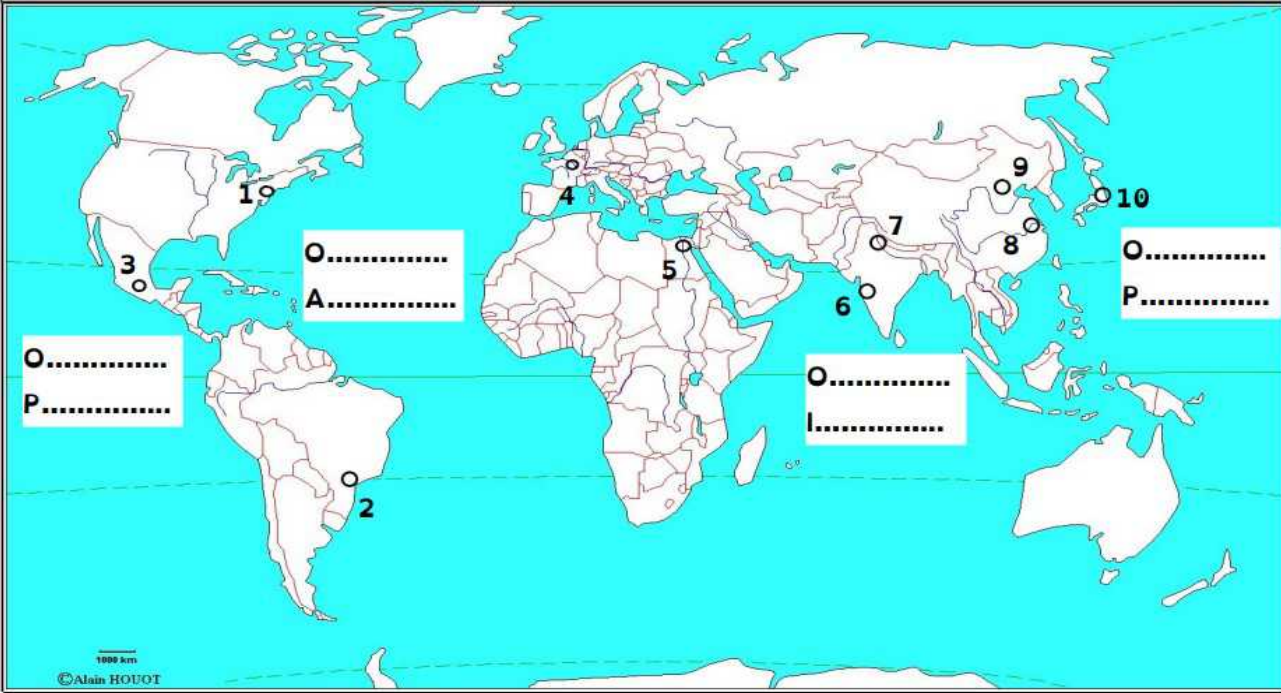
La Croix, 11 septembre 2017

SE REPÉRER DANS L'ESPACE

▷ Un fond de carte contrasté.

▷ Des indices de rappel

Titre :



Légende :

- 1 : N.....
- 2 : S.....
- 3 : M.....
- 4 : P.....
- 5 : L.....
- 6 : M.....
- 7 : D.....
- 8 : S.....
- 9 : B.....
- 10 : T.....

1. Écrivez en noir sur la carte le nom des continents :
Amérique, Afrique, Europe, Asie, Océanie, Antarctique.

2. Écrivez en bleu le nom des océans : Pacifique, Indien, Atlantique, Arctique.

3. Complétez dans la légende les noms des dix plus grandes métropoles mondiales.

RÉDIGER

2. Travail de rédaction :

Je suis un **habitant de l'agglomération parisienne** qui travaille dans le quartier de La Défense.

Je présente en quelques lignes **où je me loge**, où je **consomme**, comment et où je me **distrains**. Je décris aussi les **moyens de transport** que j'utilise pour me déplacer.

Pour cela, je choisis dans le schéma les façons d'habiter que je préfère.

1. Sur la carte mentale « Habiter à Paris », j'entoure mon logement, le ou les endroits où je consomme, le ou les endroits où je me distrains.

2. Je continue les phrases suivantes pour décrire et expliquer mes choix.

	Où ?	Pourquoi ?
A Paris, je me loge...
Je fais mes achats...
Je me distrains...
Je me déplace...

▷ Un travail de rédaction guidé.

LE FACILE À LIRE ET À COMPRENDRE (FALC)

GRANDES RÈGLES À RESPECTER

Typographie simple

Lettres en minuscules

Illustrer avec des ex

Contraster les couleurs

TESTER LES OUTILS !

Aller à l'essentiel

Utiliser des mots courants

Associer des pictogramme

Faire des phrases courtes

RÉADAPTER !

CLARIFIER LA MISE
EN PAGE



LE FACILE À LIRE ET À COMPRENDRE (FALC)

À NE PAS FAIRE/UTILISER

Abréviations, acronymes

Contraster les couleurs

Termes étrangers

Les pronoms (renommer)

Notes en bas de doc.

Les chiffres (adjectifs simples)

Consignes doubles

Consignes qui s'enchaînent

L'abondance



LIMITER LA DISPERSION
DES INFORMATIONS

PRÉSENTATION CLAIRE DES
DOCUMENTS ET CONSGINES

RENDRE LA LECTURE LA
PLUS AISÉE POSSIBLE

LE FACILE À LIRE ET À COMPRENDRE (FALC)

FLATICONS

[HOME](#)

[FREE ICONS](#)

[ICON PACKS](#)

[ICON DEALS](#)

Search For Flaticon



Free Flaticon Collections



Check out over 200 free flaticon packs available in .zip and .tar.gz.



Free Mobile Icon Set

[FLATICONS.NET](#)



Free Medical Icon Set

[FLATICONS.NET](#)



Free Contact Icon Set

[FLATICONS.NET](#)



EXEMPLE D'ADAPTATION D'UN DOCUMENT

Carte 3 p. 141 :

1. Quel indicateur est utilisé pour mesurer la richesse dans ce planisphère ?

- espérance de vie l'IDH
 le P.I.B. par habitant le revenu / habitant

2. Recopiez la définition de cet indicateur (voir le vocabulaire p. 140).

.....

3. En regardant la légende, retrouvez la production de richesse dans les Etats suivants :

- Etats-Unis :

- France :

- Brésil :

- Chine :

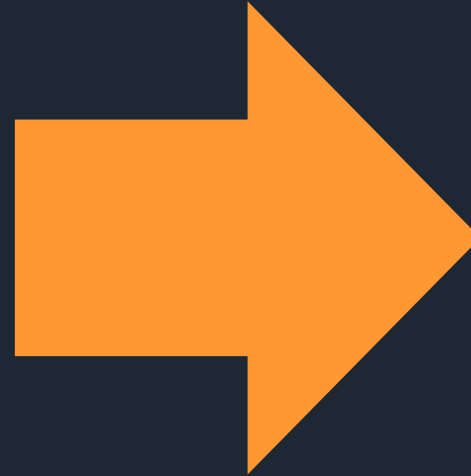
- Afghanistan :

- Madagascar :

4. Dans la liste de régions du monde ci-dessous, entourez en vert les régions les plus riches et entourez en rouge les régions les plus pauvres.

Afrique Europe Asie du Sud Amérique du Nord

Asie de l'Est Australie



Utiliser la carte 3 page 141.



1. Quel indicateur est utilisé pour mesurer la richesse sur cette carte ?

- Indice de Développement Humain (= I.D.H.)
 Espérance de vie
 Revenu par habitant
 Produit intérieur brut par habitant (= P.I.B. / Hab.)



2. Recopiez la définition de l'indicateur coché (utiliser le vocabulaire dans le manuel page 140).

.....
.....



3. Regarder la légende de la carte pour donner la richesse des pays suivants :

États-Unis :

France :

Brésil :

Chine :

Madagascar :



4. Voici une liste de régions du monde :

Afrique / Europe / Asie du Sud / Amérique du Nord / Asie de l'Est / Australie

vert les régions les plus riches.

Entourez en rouge les régions les plus pauvres.

QUELQUES OUTILS NUMÉRIQUES

Polices adaptées

Open-Dyslexic

Accessible-DFA

Luciole

Outils d'accessibilité



Logiciels spécialisés



POUR CONTINUER LA RÉFLEXION



<https://fr.padlet.com/sebvervelle/EBEPhistgeo>