

Thème 1 : LES DYNAMIQUES TERRITORIALES DE LA FRANCE CONTEMPORAINE**Sous-thème 3: Les espaces de faible densité et leurs atouts.****I-L'EXEMPLE DE MARLY-GOMONT****A-Marly-Gomont vu par Kamini**

Doc 1 : Paroles de la chanson Marly-Gomont, Kamini, RCA Music Group, 2006, <https://paroles2chansons.lemonde.fr>



LIS LES PAROLES DE LA CHANSON AFIN DE REpondre AUX QUESTIONS EN PAGE 3

Dedicacé à tous ceux qui viennent des petits patelins
 Ces petits patelins paumés
Pour qui personne n'a jamais rappé
Même pas un flow
 Ces petits patelins paumés
Que même la France y sait pas qui sont là chez elle
Les petits patelins paumés que personne ne connaît
Même pas Jean-Pierre Pernaut¹

Je m'appelle Kamini
 Je viens pas de la té-ci
 Je viens d'un petit village qui s'appelle Marly-Gomont
 Alors come on sur le beat un, le beat un, le beat un qui fait la tam tam tam

A Marly Gomont y'a pas de béton, 65 ans la moyenne d'âge dans les environs
 Un terrain de tennis, un terrain de basket
 Trois jeunes dans le village donc pour jouer c'est pas chouette
 Je viens d'un village paumé dans l'Aisne en Picardie facilement
 95 pour cent de vaches, 5 pour cent d'habitants
 Et parmi eux, une seule famille de Noirs
 Fallait que ce soit la mienne, putain un vrai cauchemar
 J'ai dit à mon père, « on aurait pu aller s'installer à Moscou non
 On aurait été pas trop dépaycé par la température ni par les gens »
 Il m'a répondu « hé mais comment ça mais tu te moques de moi toi ça va aller »
 Tu parles j'avais 6 ans premier jour d'école et ben j'ai chialé à cause de ces petits cons
 Tu sais comment ils m'appelaient
 « Hé bamboula, hé pépito hé bamboula hé l'noiraude hé »
 Dans la bouche des enfants réside bien souvent la vérité des parents

Refrain x2

*Je viens pas de la cité mais le beat est bon
 Je viens pas de Panam mais de Marly Gomont
 Y'a pas de bitume là-bas, c'est que des pâtures
 Mais cela n'empêche que j'ai croisé pas mal d'ordures*

TSVP →

A Marly Gomont les gens ils parlent pas verlan
Ils parlent à l'endroit com' cha c'est bien suffisant
Des fois ils t'aiment bien
« J'aime pas les Arabes, j'aime pas les Noirs
Mais toi je t'aime bien, même si t'es noir »
De temps en temps ils font de la politique aussi, avec plein de philosophie
« De toutes façons moi je dis, tous des pourris hein »

Dans les petits patelins il faut pas être cardiaque
Ah ouais sinon t'es mal, il faut traverser 20 villages en tout 50 bornes pour trouver un hôpital que dalle
Là bas y'a rien c'est des pâtures, des fois il y a un match de foot le dimanche
Le stade c'est une pâture sur lequel les lignes sont tracées, les buts sont montés et les filets
Et dans l'équipe du coin il y a toujours un mec qui se fait surnommé Kéké
« Allez Kéké allez Kéké !!! »
Et si c'est pas Kéké dans l'équipe d'en face il y a toujours un mec qui s'appelle Biquette
« Allez Biquette allez Biquette »
Une journée type dans le coin
Le facteur, un tracteur et rien

Enfin si une vache de temps en temps (Meuuuh)

Refrain x2

A l'école maternelle j'étais le seul Black
Et dans ce putain de collège, j'étais le seul Black
Et dans le putain de lycée j'étais le seul Black
De la maternelle au lycée toujours autant de claques
Qui se perdaient dans la nature ou dans la raison
Mon papa me disait toujours
« Faut pas se battre hein fiston »
Mais moi je voulais me révolter mais là- bas il y a rien à cramer
Il y a qu'un seul bus pour le lycée, c'est le même pour le centre aéré

Pas la peine d'aller brûler l'voiture du voisin
Déjà ils en ont pas ils ont tous des mobylettes
En plus la boulangerie elle est à 8 kilomètres
8 kilomètres, tous les matins à mobylette
Il est parti ou Vincent, il est parti en catimini?
Ah ben non pas de ça chez nous hein
Il est parti à mobylette hein
Il est parti en mobylette hein le métro des petits patelins
Le beat un le beat un qui fait la tam tam tam tam tam

Dédicacé à tous les petits patelins
Les petits patelins paumés où c'est la misère
Où il y a rien à faire, où il y a tout à faire

Ces petits patelins paumés que personne ne connaît
Même pas Jean Pierre Pernaut ¹

Refrain x4

¹ : Jean-Pierre Pernaut est le présentateur du Journal de 13h sur la chaîne de télévision TF1. Il présente régulièrement des reportages sur les régions de France.

REPONDZ AUX QUESTIONS OU CONSIGNES SUIVANTES :

1-Quel document t'est ici proposé ?

2-Relève ci-dessous les éléments du document permettant de présenter l'auteur :

3-Encadre en rouge dans le document le nom du village dont il est question, ainsi que les éléments permettant de le localiser à l'échelle locale et régionale.

4-Où donc se situe-t-il à l'échelle nationale ? A l'échelle européenne ?

5-Souligne en rouge les passages caractérisant la population du village.
Que Kamini veut-il ici nous faire comprendre ?

6-Souligne en vert les mentions qui évoquent la nature de l'espace productif dominant à Marly-Gomont.
Quel est-il ?

7-Souligne en bleu les passages traitant des conditions de vie des habitants du village.
Que Kamini veut-il que nous comprenions ?

8-Que veut-il encore nous faire comprendre lorsqu'il évoque sa propre expérience de vie à Marly-Gomont ?

9-Intéresse toi aux extraits initialement soulignés en noir dans le texte : quel sens revêtent ces passages ?

10-Surligne maintenant les termes utilisés par Kamini pour qualifier/nommer son village.

Doc 2 : Marly-Gomont, clip vidéo, Kamini, RCA Music Group, 2006.

<https://www.youtube.com/watch?v=GGPXjiwlWZc>

CLIQUE SUR LE LIEN CI-DESSUS OU COPIE-COLLE LE. REGARDE LE CLIP AFIN DE REPONDRE AUX QUESTIONS SUIVANTES :

1- Dans son clip, comment Kamini parvient-il à mettre en valeur les différents aspects de la vie à Marly-Gomont abordés dans sa chanson ?

2-Quels atouts sont par ailleurs ici mis en valeur ?

Doc 3 : Bande annonce du film *Bienvenue à Marly-Gomont*, J.Rambaldi, 2016

<https://www.youtube.com/watch?v=ttPrG3gHLZ8>

CLIQUE SUR LE LIEN CI-DESSUS OU COPIE-COLLE LE. REGARDE LA BANDE ANNONCE AFIN DE REpondre AUX QUESTIONS SUIVANTES :

1-Au vu de la bande annonce, quel est le sujet du film ?

2-Que cet extrait vient-il préciser sur les aspects évoqués plus hauts par la chanson ?

B---ne se résume-t-il qu'au portrait brossé par le chanteur ?

Doc 4 : Affiche réalisée par des élèves de 3^è du collège Claudel de Marseille, 2018,
<https://www.clg-claudel.ac-aix-marseille.fr/spip/spip.php?article783>

Venez découvrir les produits artisanaux fabriqués sur place.

Un chanteur très connu y habite.

Des activités sont disponibles tel que des randonnées et des visites à la ferme.

Certains monuments datent du VIIe siècle, des visites sont organisées.

Marly Gomont sans contre-façon

L'agriculture BIO est très présente à Marly Gomont.

www.marlygomont@hotmail.fr

MARLY-GOMONT

OBSERVE CETTE AFFICHE AFIN DE REpondre AUX QUESTIONS SUIVANTES

1-Quel document te propose-t-on ?

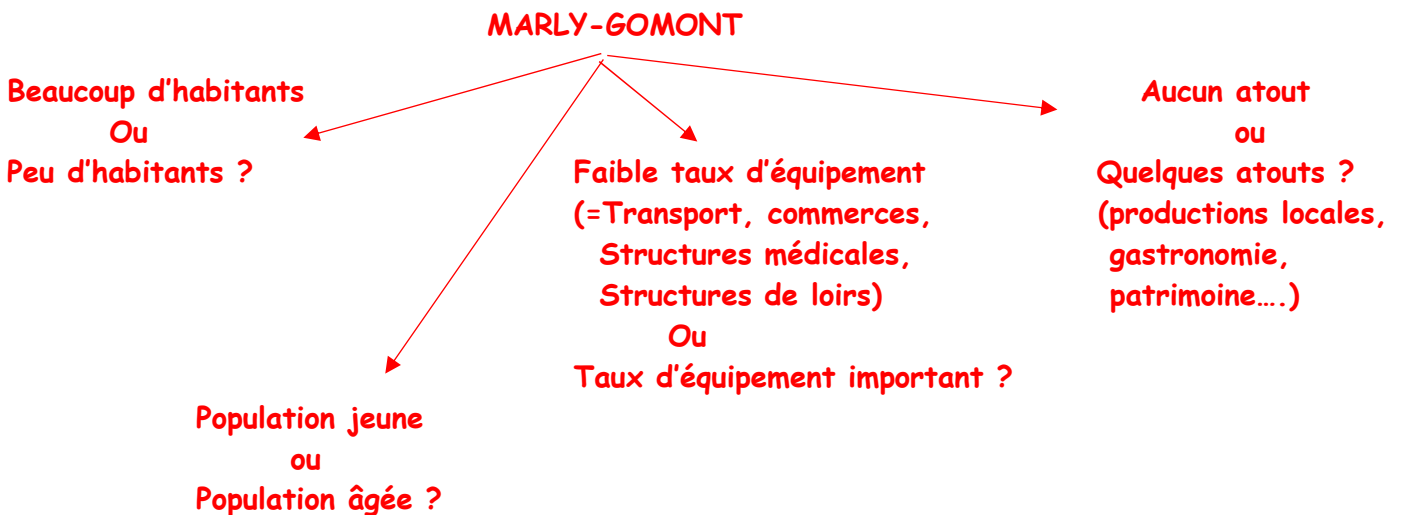
2-Décris-le :

3- Quels éléments présentés plus haut par Kamini retrouves-tu ici ?

4-Quels sont les nouveaux éléments introduits qui complètent notre connaissance de Marly-Gomont ?

A RETENIR :

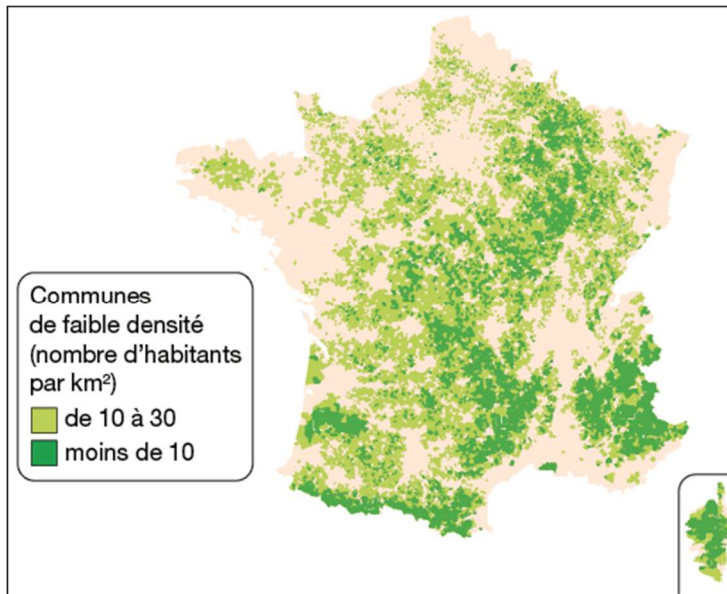
POUR CONSTRUIRE TA LECON, BARRE LES PROPOSITIONS QUI NE CORRESPONDENT PAS AUX CONCLUSIONS A APPORTER APRES L'ETUDE DES DOCUMENTS



II---EST-IL REPRESENTATIF DES ESPACES DE FAIBLE DENSITE EN FRANCE ?

A-Des espaces habités nombreux, qui semblent délaissés.

Doc 5 : La France des faibles densités démographiques, Annabac, 2016



OBSERVE LE DOCUMENT ET SA LEGENDE AFIN DE REpondre AUX QUESTIONS QUI SUIVENT :

1-Quelle est la nature du document ?

2-Quelle information est représentée ?

3-Quel figuré est utilisé pour ce faire ?

4-En quoi ce document vient-il préciser notre connaissance des espaces de faible densité ?

A RETENIR :

POUR CONSTRUIRE TA LECON, BARRE LES PROPOSITIONS QUI NE CORRESPONDENT PAS AUX CONCLUSIONS A APPORTER APRES L'ETUDE DU DOCUMENT

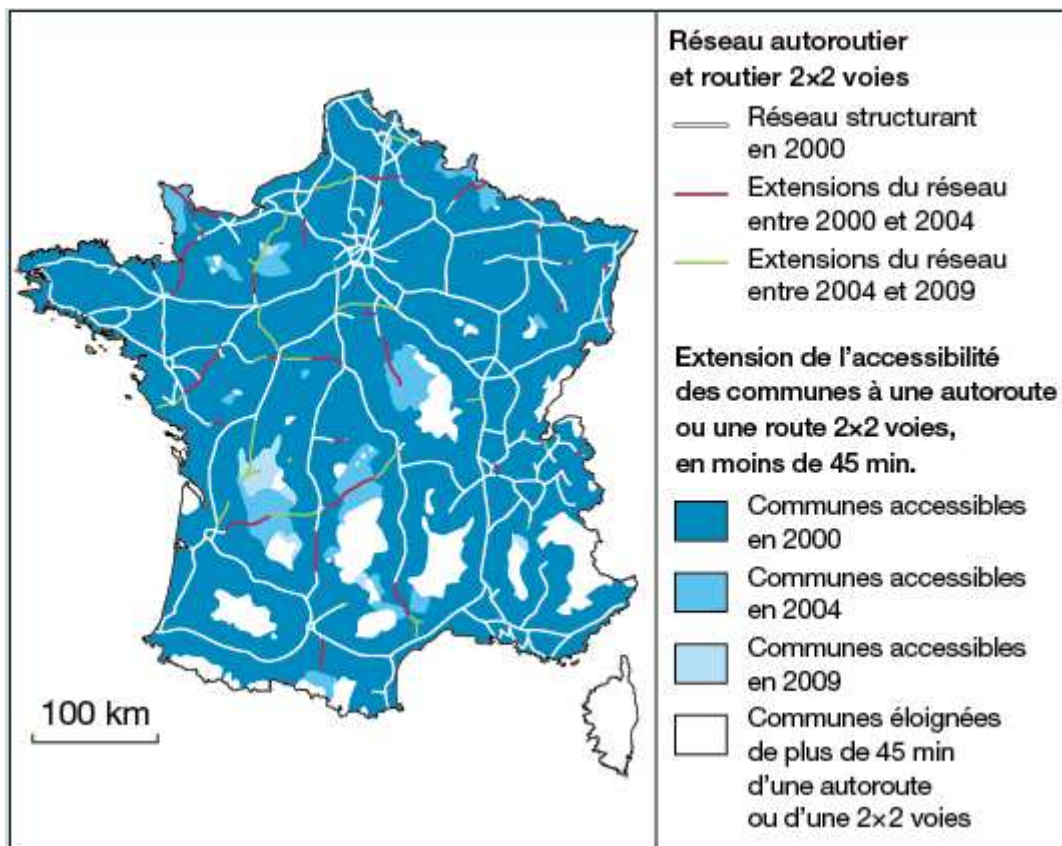
Espace de faible densité

**Compte au moins 30 habitants/km² ?
Compte plus de 30 hab/km² ?
Compte moins de 30 hab/km² ?**

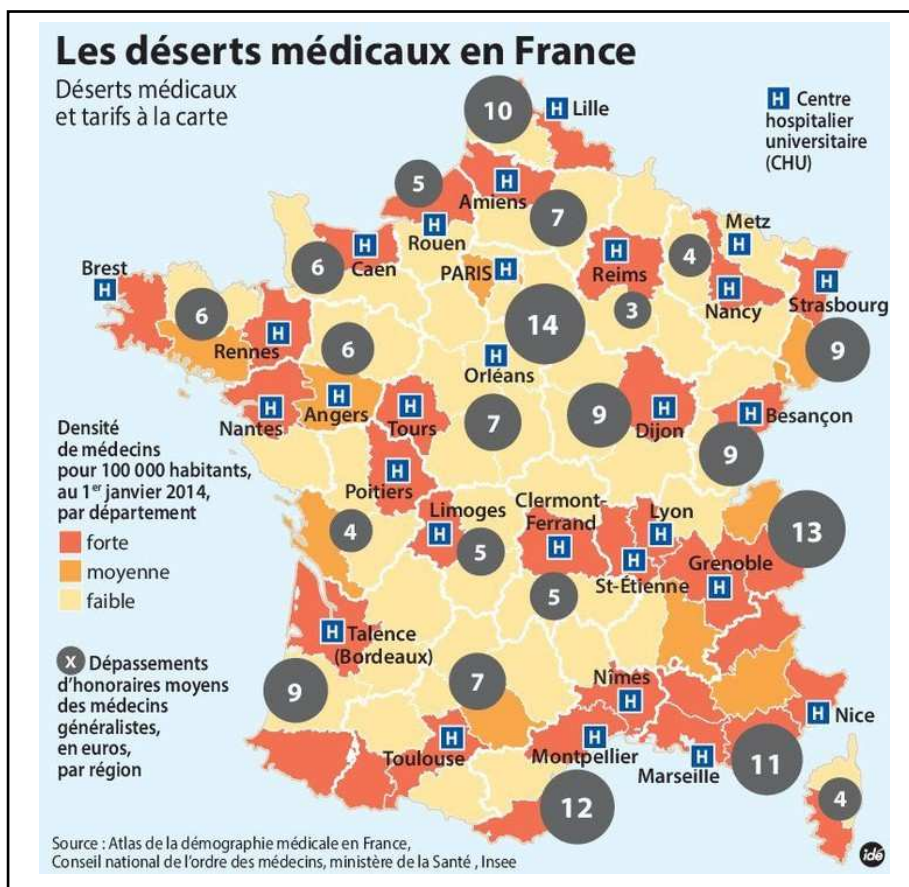
**Surtout en milieu montagnard ?
Surtout en milieu rural ?
Surtout en milieu rural et en milieu montagnard ?**

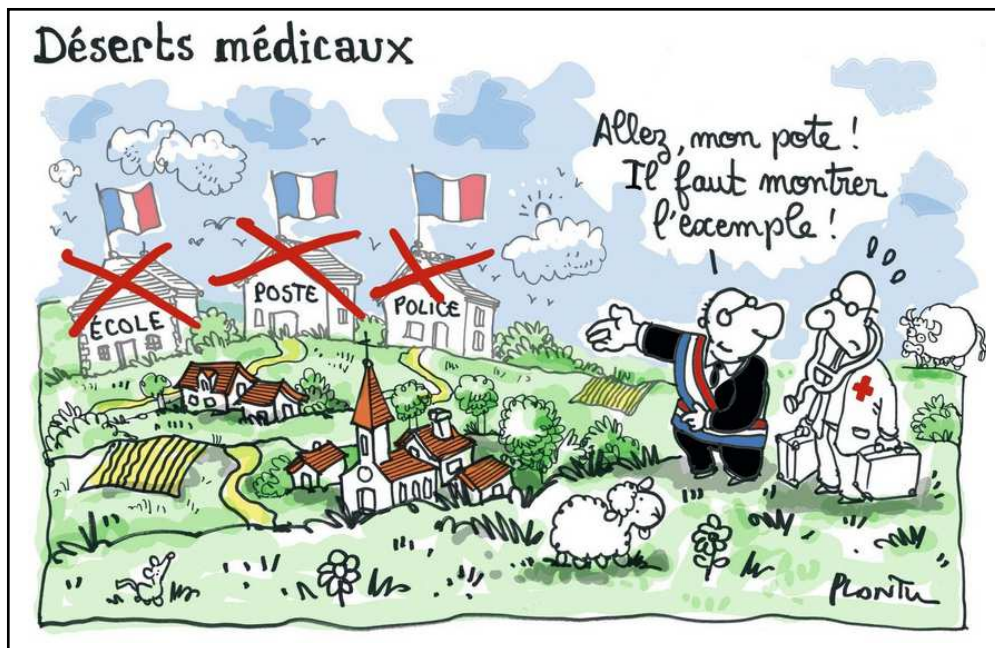
Rares ou nombreux sur le territoire français ?

Doc 6 : Evolution de l'accessibilité des territoires par autoroute entre 2000 et 2009, Annabac, 2016.



Doc 7 : Les déserts médicaux en France, Infographie, La Croix, 8 avril 2015





1-Quelles informations les documents 6 et 7 nous permettent de caractériser encore les espaces de faibles densités ?

2-En quoi le document 8 vient-il aussi affiner le portrait de ces espaces ?

A RETENIR :

POUR CONSTRUIRE TA LEÇON, BARRE LES PROPOSITIONS QUI NE CORRESPONDENT PAS AUX CONCLUSIONS A APPORTER APRES L'ETUDE DES DOCUMENTS

Espace de faible densité

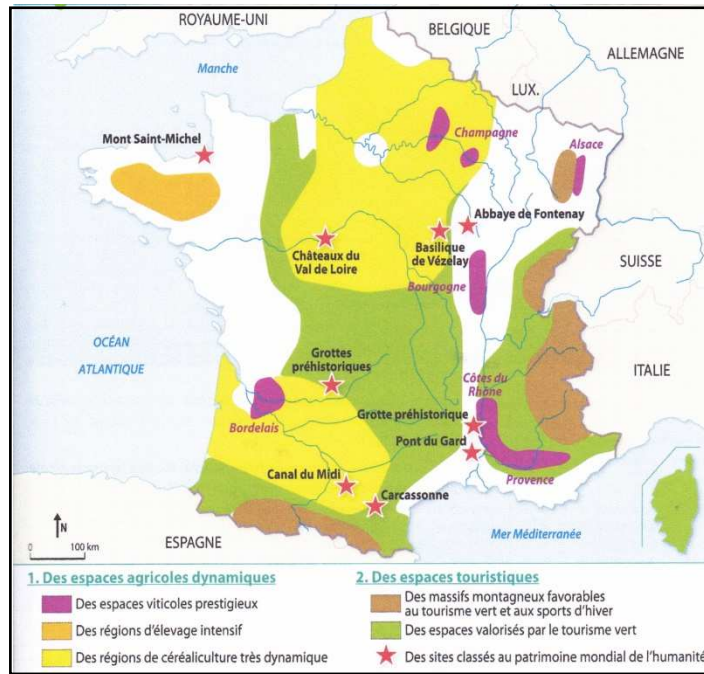
**Eloignement ou proximité
des services de l'Etat ?
(=Ecole, Sécurité...)**

**Bien desservi ou mal
desservi ?
(= transport/Médical)**

B---mais qui présentent des atouts exploités et valorisés

OBSERVE LE DOCUMENT ET SA LEGENDE AFIN DE REpondre AUX QUESTIONS QUI SUIVENT :

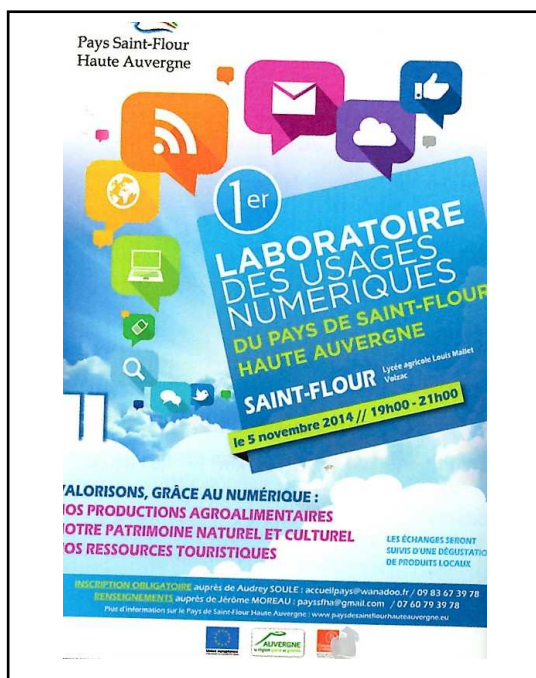
Doc 9 : Les espaces productifs des espaces de faible densité, *histoire-géographie-EMC* 3ème, Hatier, 2015



1-Présente le document :

2-En quoi ce document vient-il nuancer les conclusions émises à l'aide des documents 6, 7 et 8 qui précédaient celui-ci ?

Doc 10 : Affiche de promotion des usages numériques, Pays de Saint Flour, Haute Auvergne



OBSERVE LE DOCUMENT CI-CONTRE. PUIS, REponds AUX QUESTIONS CI-DESSOUS :

1-Que cette affiche met-elle en valeur ?

2-Quels objectifs cet usage doit-il servir ?

3-Quels acteurs viennent soutenir le développement de cet usage ?

LIS LE DOCUMENT CI-DESSOUS, ET REPONDS AUX QUESTIONS QUI L'ACCOMPAGNENT

Doc 11 : « Ils ont choisi le Cantal, D'après Marie Bartnik, *Le Cantal se repeuple grâce au télétravail* », *Le Figaro*, 22 octobre 2012 ;

« « On est partis en vacances en Auvergne en 2008, sans aucun projet en tête. Mais en revenant, l'idée avait germé que l'on pourrait quitter Lille pour cette région. Trois ans plus tard, mon mari et moi nous y sommes installés, définitivement », se rappelle Audrey Bultez, télétravailleuse au Pays de Murat. La jeune femme a profité de l'accueil spécifique que leur a fourni la communauté de communes du Cantal : un logement « passerelle » pendant un an, une rémunération provisoire au SMIC, le temps que ses projets professionnels aboutissent. »

1-Dans le paratexte, relève la source de ce document.

2-Où le couple lillois décide-t-il de s'installer ? Souligne l'information en rouge dans le document. Localise ce lieu à l'échelle nationale.

3-Quels éléments ont facilité cette installation ? Souligne les informations le révélant en vert dans le texte.

4-Encadre en vert la mention de l'acteur de cette aide à l'installation.

5-Comment Audrey travaille-t-elle ?

Que cela signifie t-il ?

En quoi cela cette méthode de travail joue-elle en faveur des espaces de faibles densités ?

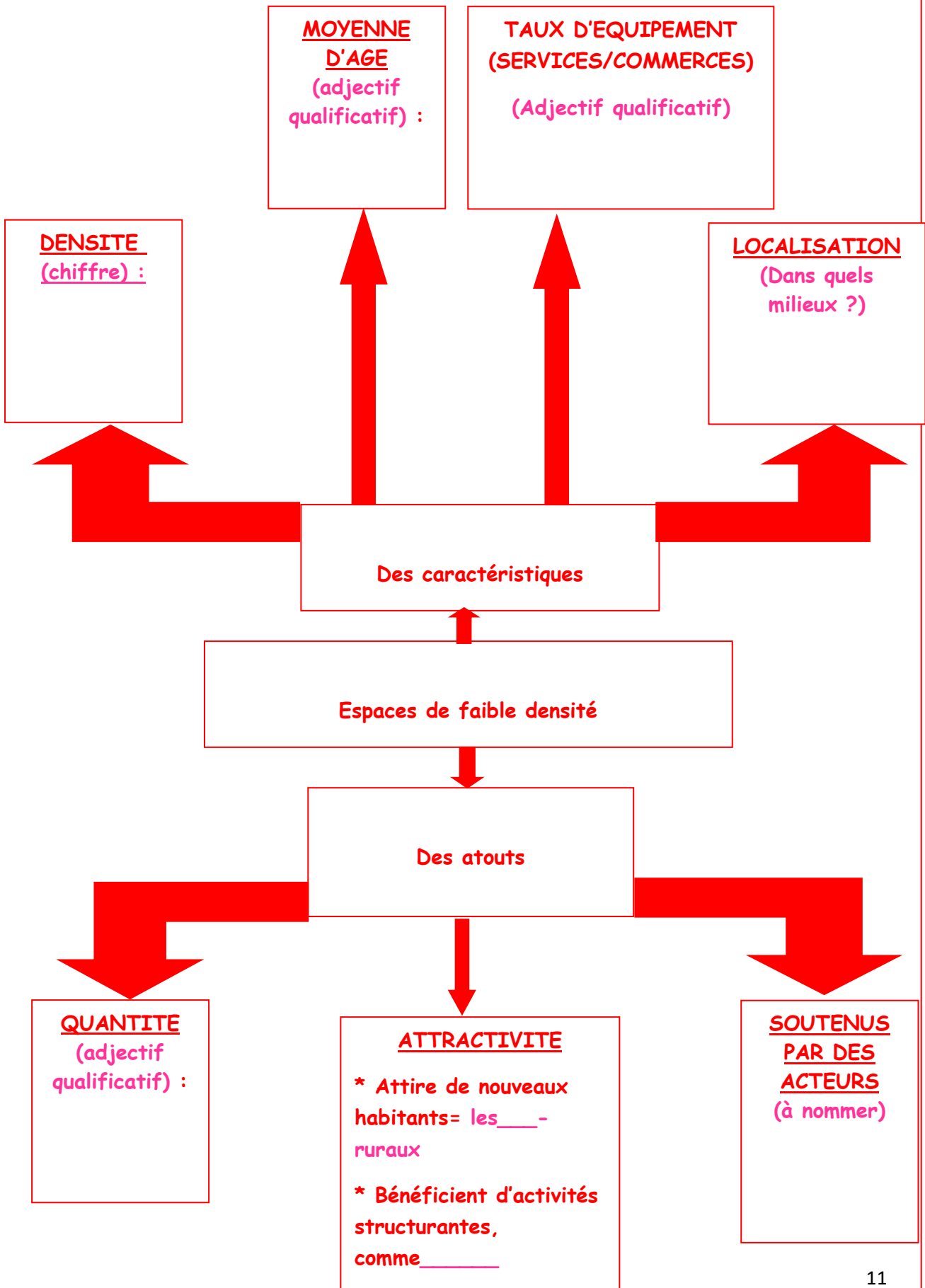
A RETENIR :

POUR CONSTRUIRE TA LECON, BARRE LES PROPOSITIONS QUI NE CORRESPONDENT PAS AUX CONCLUSIONS A APPORTER APRES L'ETUDE DES DOCUMENTS



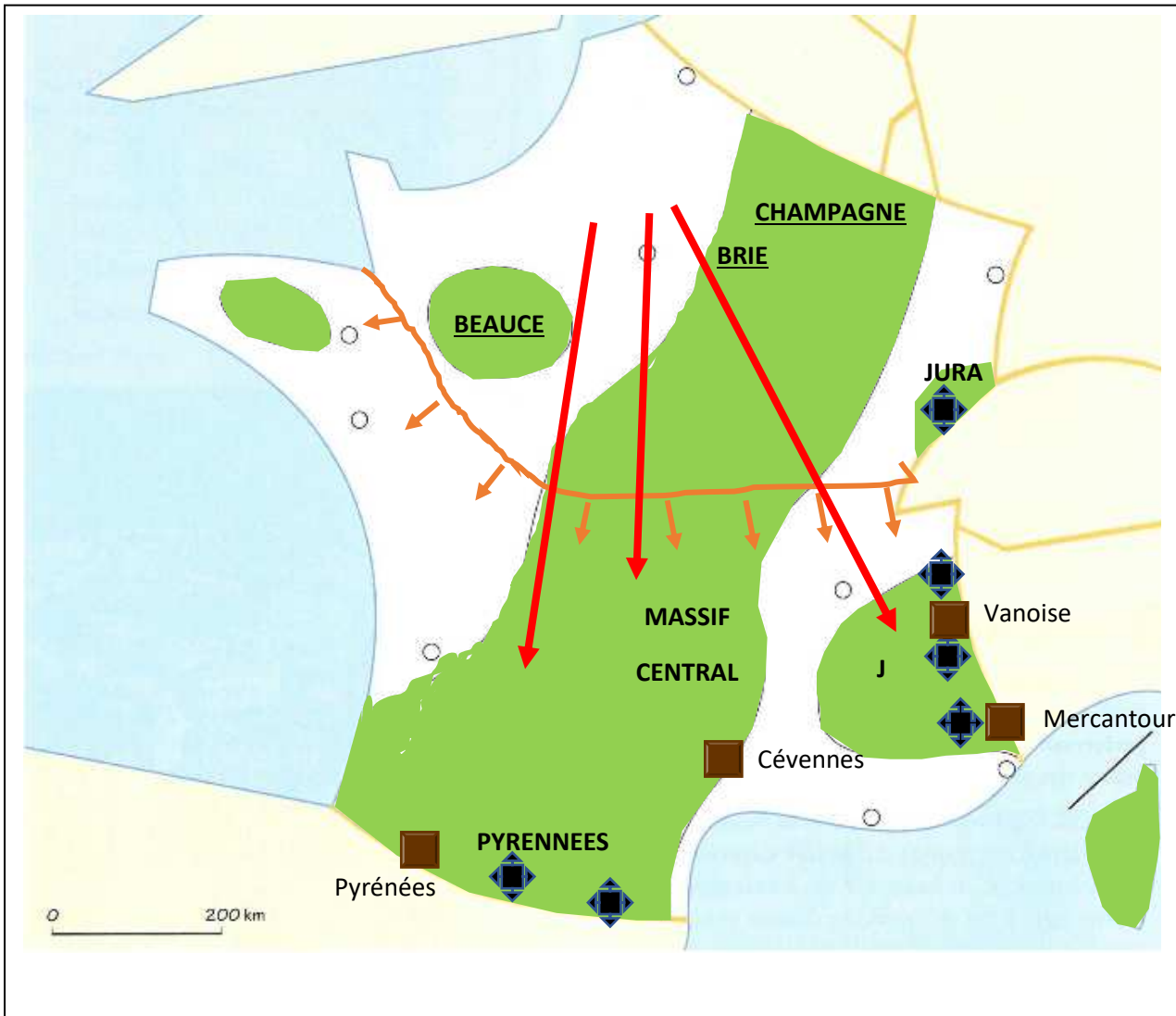
A L'AIDE DES EXERCICES REALISES PRECEDEMMENT, COMPLETE CE SCHEMA DE SYNTHESE, EN TENANT COMPTE DES CONSIGNES ENTRE PARENTHESES





Résumons-nous :



OBSERVE LA CARTE ET COMPLETE L'ELEMENT MANQUANT DANS LA LEGENDE

LES ESPACES DE FAIBLE DENSITE ET LEURS ATOUTS



I-La France des faibles densités	II---offre des atouts attractifs	III---et bénéficie de nouvelles dynamiques
<p> Moins de -----</p>	<p> Station de sport d'hiver</p> <p> Parc naturel national</p> <p><u>BEAUCE</u> : région d'agriculture productiviste</p>	<p> Attractivité des territoires au Sud</p> <p> Migration des néo-ruraux</p>
