

Équipe HG collège MOUY – Académie d'Amiens

Comment Détroit est elle
passée du triomphe au
déclin pour aboutir à une
renaissance ?

Où se situe Détroit?



Complétez :

→ Détroit est une ville située

(pays) ... au

(Nord/Est/Sud/Ouest) ...

du continent

Elle se trouve dans les régions des

5



Détroit : ville de 3 grandes marques de constructeurs automobiles

Big Three



Le surnom donné par les Américains à la ville de Detroit : « Motor City » !

Ex : en 1953, 93% des véhicules construits aux USA sortent des usines de ces 3 marques qui se trouvent ... à Detroit!

Détroit : ville de 3 grandes marques de constructeurs automobiles

1965 : Ford Mustang on the assembly line



La Ford-mustang présentée en 1967 au salon de l'auto de Detroit.



L'usine Ford d'Highland Park



Powerhouse of the Highland Park Ford Plant, 1920s -



JFK a été assassiné dans une Ford !

Détroit : ville de 3 grandes marques de constructeurs automobiles

Chrysler 300 Non-Letter Series



Buildings, Automobile Factories, Chrysler, Detroit, c. 1940s



Détroit : ville de 3 grandes marques de constructeurs automobiles

General Motors Building



Chevrolet Caprice



Bumblebee dans Transformers, ici une Chevrolet Camaro modèle 2009.



A Cadillac 60 Special travels the assembly line at GM's Clark Street plant in Detroit in 1957. Starting in 1914 with Henry Ford paying workers \$5 a day to reduce turnover and sell more Model Ts, the car industry brought people and prosperity to Detroit. It also drove out other companies and industries that couldn't afford to pay the same wages.

D'après les pages précédentes, indiquez ce qui a fait la richesse de Détroit notamment dans les 30 années après la Seconde Guerre Mondiale en donnant 1 ou 2 exemples ? ...

Comment se nomme cette industrie qui a fait la richesse de Détroit ?...

Document 1 : Détroit, une shrinking city.



« Détroit est une shrinking city, une ville qui rétrécit. Depuis déjà longtemps : à la fin des années 1960, les émeutes raciales font fuir les blancs des classes moyennes vers les banlieues. La fin de l'âge d'or de l'automobile entraîne un déclin progressif. La crise économique de 2007, les saisies immobilières et la débâcle* des principaux employeurs de la ville -Ford, Chrysler, General Motors- précipitent la chute. La grande métropole de plus de 2 millions d'habitants n'en abrite plus que 800 000.

Le syndrome des villes manufacturières de la Rust Belt (« ceinture de la rouille ») du Nord des Etats-Unis (...) est bien connu. Mais aucune ne le vit au niveau de Détroit, ville fantôme de 370 km², dont plus d'un quart du territoire -100 km², l'équivalent de Paris – est vide. La ville est un gruyère géant où pas un seul quartier, même chic n'échappe aux trous honteux – maisons abandonnées, rues désertes, enseignes fermées. »

D'après Emmanuelle Anizon, « Détroit, la ville qui rétrécit », www.telerama.fr, 19 juillet 2013

*débâcle: fuite soudaine, départ précipité

Dans la page suiivante, vous allez réaliser le NADICS du texte

Document 1 : Détroit, une shrinking city.

1- NADICS :

- nature
- auteur
- date
- idée principale (: qu'est ce que ça raconte)
- contexte (: que se passait-il au moment de l'écriture de l'article pour Détroit ?)
- source (: provenance du texte)



Document 1 : Détroit, une shrinking city.

1-NADICS

- nature : ...
- auteur : ...
- date : ...
- idée principale : ...

- contexte : ...

- source : ...

*déclin : quand la période de richesse se termine

L'industrie manufacturière regroupe les industries de transformation des biens (ex : habillement, voitures), mais aussi la réparation et l'installation d'équipements industriels ainsi que des opérations en sous-traitance.

**débâcle: fuite soudaine, départ précipité

« **Détroit est une shrinking city, une ville qui rétrécit.**

1- Depuis déjà longtemps : à la fin des années 1960, les émeutes raciales font fuir les Blancs des classes moyennes vers les banlieues.

2- La fin de l'âge d'or de l'automobile entraîne un déclin* progressif.

3- La crise économique de 2007, les saisies immobilières et la débâcle** des principaux employeurs de la ville - Ford, Chrysler, General Motors - précipitent la chute.

4- La grande métropole de plus de 2 millions d'habitants n'en abrite plus que 800 000.

5- Le syndrome des villes manufacturières de la Rust Belt (« ceinture de la rouille ») du Nord des Etats-Unis (...) est bien connu.

6- Mais aucune ne le vit au niveau de Détroit, ville fantôme de 370 km², dont plus d'un quart du territoire -100 km², l'équivalent de Paris - est vide.

7- La ville est un gruyère géant où pas un seul quartier, même chic n'échappe aux trous honteux - maisons abandonnées, rues désertes, enseignes fermées. »

D'après Emmanuelle Anizon, « Détroit, la ville qui rétrécit », www.telarama.fr / 19-07-2013

Document 1 : Détroit, une shrinking city.

2- Que signifie

« shrinking city » ? ...

« **Détroit est une shrinking city, une ville qui rétrécit.**

1- Depuis déjà longtemps : à la fin des années 1960, les émeutes raciales font fuir les Blancs des classes moyennes vers les banlieues.

2- La fin de l'âge d'or de l'automobile entraîne un déclin* progressif.

3- La crise économique de 2007, les saisies immobilières et la débâcle** des principaux employeurs de la ville - Ford, Chrysler, General Motors - précipitent la chute.

4- La grande métropole de plus de 2 millions d'habitants n'en abrite plus que 800 000.

5- Le syndrome des villes manufacturières de la Rust Belt (« ceinture de la rouille ») du Nord des Etats-Unis (...) est bien connu.


6- Mais aucune ne le vit au niveau de Détroit, ville fantôme de 370 km², dont plus d'un quart du territoire -100 km², l'équivalent de Paris - est vide.


7- La ville est un gruyère géant où pas un seul quartier, même chic n'échappe aux trous honteux - maisons abandonnées, rues désertes, enseignes fermées. »


D'après Emmanuelle Anizon, « Détroit, la ville qui rétrécit », www.telarama.fr / 19-07-2013

Document 1 : **Détroit**, une shrinking city.

3- écrire le numéro de la ligne qui correspond aux 3 crises qu'a connu Detroit

Crise n°1 : 

Crise n°2 : 

Crise n°3 : 

« Détroit est une shrinking city, une ville qui rétrécit.

1- Depuis déjà longtemps : à la fin des années 1960, les émeutes raciales font fuir les Blancs des classes moyennes vers les banlieues.

2- La fin de l'âge d'or de l'automobile entraîne un déclin* progressif.

3- La crise économique de 2007, les saisies immobilières et la débâcle** des principaux employeurs de la ville - Ford, Chrysler, General Motors - précipitent la chute.

4- La grande métropole de plus de 2 millions d'habitants n'en abrite plus que 800 000.

5- Le syndrome des villes manufacturières de la Rust Belt (« ceinture de la rouille ») du Nord des Etats-Unis (...) est bien connu.

6- Mais aucune ne le vit au niveau de Détroit, ville fantôme de 370 km², dont plus d'un quart du territoire -100 km², l'équivalent de Paris - est vide.

7- La ville est un gruyère géant où pas un seul quartier, même chic n'échappe aux trous honteux - maisons abandonnées, rues désertes, enseignes fermées. »

D'après Emmanuelle Anizon, « Détroit, la ville qui rétrécit », www.telerama.fr / 19-07-2013

Document 1 : **Détroit**, une shrinking city.

« **Détroit est une shrinking city, une ville qui rétrécit.**

1- Depuis déjà longtemps : à la fin des années 1960, les émeutes raciales font fuir les Blancs des classes moyennes vers les banlieues.

2- La fin de l'âge d'or de l'automobile entraîne un déclin* progressif.

3- La crise économique de 2007, les saisies immobilières et la débâcle** des principaux employeurs de la ville - Ford, Chrysler, General Motors - précipitent la chute.

4- La grande métropole de plus de 2 millions d'habitants n'en abrite plus que 800 000.

5- Le syndrome des villes manufacturières de la Rust Belt (« ceinture de la rouille ») du Nord des Etats-Unis (...) est bien connu.

6- Mais aucune ne le vit au niveau de Détroit, ville fantôme de 370 km², dont plus d'un quart du territoire -100 km², l'équivalent de Paris - est vide.

7- La ville est un gruyère géant où pas un seul quartier, même chic n'échappe aux trous honteux - maisons abandonnées, rues désertes, enseignes fermées. »

D'après Emmanuelle Anizon, « Détroit, la ville qui rétrécit », www.telarama.fr / 19-07-2013

4- sur le texte :
surlignez
les phrases qui
correspondent aux :



Conséquences
économiques



Conséquences
Démographiques
(population-habitants)



Conséquences
spatiales
(paysages de la ville)

Document 1 : **Détroit**, une shrinking city.

« **Détroit est une shrinking city, une ville qui rétrécit.**

1- Depuis déjà longtemps : à la fin des années 1960, les émeutes raciales font fuir les Blancs des classes moyennes vers les banlieues.

2- La fin de l'âge d'or de l'automobile entraîne un déclin* progressif.

3- La crise économique de 2007, les saisies immobilières et la débâcle** des principaux employeurs de la ville - Ford, Chrysler, General Motors - précipitent la chute.

4- La grande métropole de plus de 2 millions d'habitants n'en abrite plus que 800 000.

5- Le syndrome des villes manufacturières de la Rust Belt (« ceinture de la rouille ») du Nord des Etats-Unis (...) est bien connu.

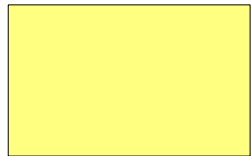
6- Mais aucune ne le vit au niveau de Détroit, ville fantôme de 370 km², dont plus d'un quart du territoire -100 km², l'équivalent de Paris - est vide.

7- La ville est un gruyère géant où pas un seul quartier, même chic n'échappe aux trous honteux - maisons abandonnées, rues désertes, enseignes fermées. »

D'après Emmanuelle Anizon, « Détroit, la ville qui rétrécit », www.telerama.fr / 19-07-2013

5- dans les rectangles de couleur : notez le bon terme

Termes à choisir =
ville en ruine / perte des habitants / chômage



Conséquences économiques



Conséquences Démographiques
(population-habitants)

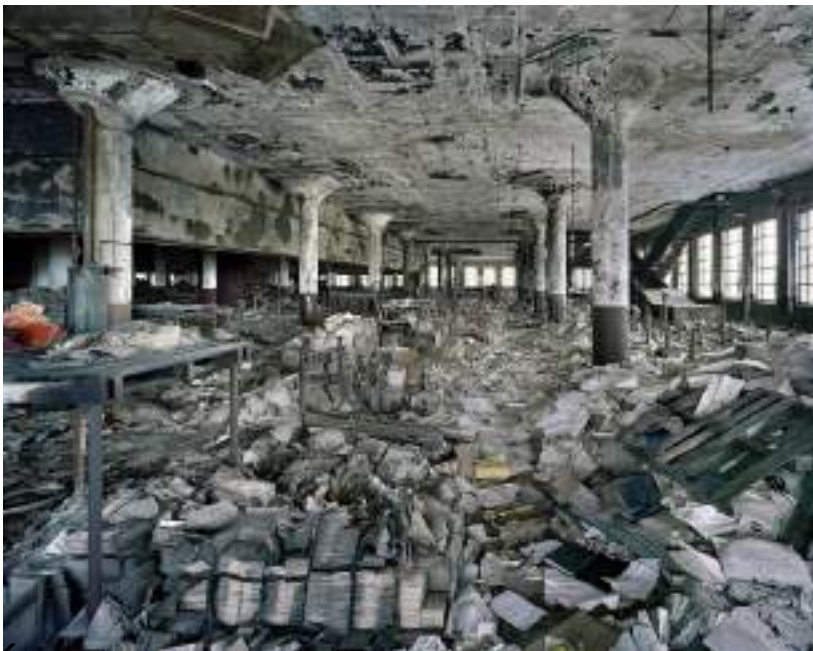


Conséquences spatiales
(paysages de la ville)

Document 2 : Diaporama photos.

Observez bien les photographies suivantes :





Équipe HG collège MOUY – Académie d'Amiens





Énumérez les différents aménagements typiques d'une grande ville qui sont ici désertés

= quels sont les bâtiments ou structures qui ont été abandonnés ?

- ...

- ...

- ...

- ...

- ...

- ...

Document 3 : La ville américaine de Détroit renaît après la **faillite***

De 2007 à 2013 :



<http://www.tuxboard.com/chute-detroit-street-view/>

By comparing street view images from Google and Bing, you can see Detroit's rapid decline. This is Bryden Street in 2009, 2011, and 2013.



Équipe HG collègue MOUY – Académie d'Amiens

<http://www.viralforest.com/you-can-see-the-rapid-decline-of-detroit-with-google-and-bing-street-view/>

Document 3 : La ville américaine de

Détroit renaît après la faillite



1- Quelles indications chiffrées, le journaliste donne-t-il pour montrer que Détroit est une ville en déclin ?

2- Que rachètent les investisseurs Bruce Schwartz et Dane Gilbert ? ...

3- Quel quartier sont-ils en train de réhabiliter ?...

4- Quelle est la nouvelle fonction des anciens locaux de la société automobile Chrysler ?....

5- Quelles activités venant du reste des Etats-Unis se sont nouvellement implantées à Détroit ?...

6- Par quelle stratégie Gabe Karp favorise-t-il le développement du nouveau pôle économique de la ville (= que propose-t-il aux gens qui veulent créer leur start-up) 3'43 ?...

Document 4 : Une vue du centre de

Détroit

- ①- Renaissance Center (gratte-ciel de General Motors)
- ②- CBD (quartier d'affaires)
- ③- Canada
- ④- Rivière Détroit
- ⑤- Ford Field (Stade de football américain)
- ⑥- Blocs avec maisons détruites
- ⑦- Usines désaffectées

Complétez cette photo en mettant les numéros



Photographie d'Alex S. MacLean

Équipe HG collègue MOUY – Académie d'Amiens

Document 5 : Détroit, de la cité fantôme à la ville laboratoire



Équipe HG collège MOUY – Académie d'Amiens



Document 5 : Détroit, de la cité fantôme à la ville laboratoire

1- Quels sont les principaux problèmes rencontrés dans cette ville (cite-en 3) ?

...

...

...

2- Quelle est la solution entreprise par des associations comme Earthworths ?

...

3- Quel est le principe de cette nouvelle activité urbaine ? ...

4- Que permet-elle d'apporter mis à part quelques repas ? ...

5- La ville tente de rebondir grâce à 2 autres types d'activités. Lesquelles ?

- ...

- ...

Équipe HG collège MOUY – Académie d'Amiens

Document 5 : Détroit, de la cité fantôme à la ville laboratoire



Le vélo, nouveau moteur de Détroit

Connue comme la capitale de l'automobile, Détroit semble être en route pour devenir la capitale du cyclisme. Les boutiques de vélos se multiplient, ainsi que les randonnées de groupe qui attirent des milliers de participants.



Des pistes cyclables existent à Détroit même s'il y a encore du travail à faire dans ce domaine, selon un conseiller municipal.
PHOTO : ANDRÉANNE BASTEAU

6- Pourquoi les jeunes entrepreneurs décident de s'installer à Détroit ? (quelles raisons ?) ...



Équipe HG collègue MOUY – Académie d'Amiens

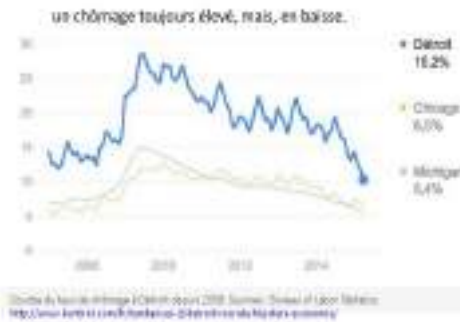


Nombre de visiteurs à Detroit

Page d'accueil du site présentant les événements liés à Detroit : <https://modedetroit.com/>



En conclusion



DETROIT RESIDENT EMPLOYMENT RATIO

LABOUR FORCE	EMPLOYED	UNEMPLOYED
2000	2000	2000
381,498	353,813	27,685
2010	2010	2010
361,538	278,063	83,475
2012	2012	2012
343,856	279,960	63,896



Équipe HG collègue MOUY – Académie d'Amiens

ACTIVITÉ : En vous aidant de vos consignes précédentes, réalisez un résumé de ce que vous avez appris sur la ville de Detroit.

Consignes : Complétez ce tableau en donnant les mots-clefs et/ou idées importantes

Période A	Période B	Période C
= listez les éléments de la puissance/ricesse de Détroit	= listez les éléments du déclin de Détroit	= listez les éléments de la « renaissance » de Détroit



Donnez des exemples !!

Synthèse :

Je localise Détroit....

Tout d'abord, ...

Ensuite, ...

Enfin, ...

Liens directs :

- <https://urlz.fr/c3zN>

- <https://urlz.fr/c3zQ>

- <https://urlz.fr/c3zE>

COMPÉTENCES :

J'identifie et je présente un document.	NA / ECA / A / A+
J'utilise un document : je cite, j'extrais et j'exploite des informations.	NA / ECA / A / A+
J'utilise mes connaissances pour expliquer un document.	NA / ECA / A / A+
Je connais et j'utilise un vocabulaire précis.	NA / ECA / A / A+