

# La coopération transfrontalière en Europe : histoire, enjeux et limites

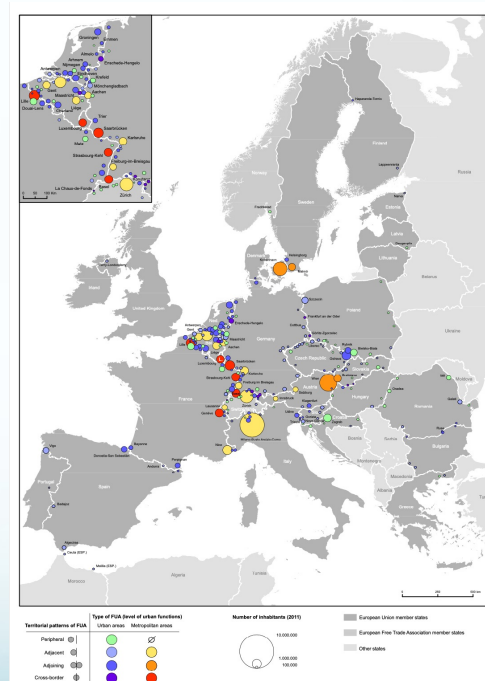


Bernard REITEL  
Professeur de géographie  
politique et urbaine  
Université d'Artois



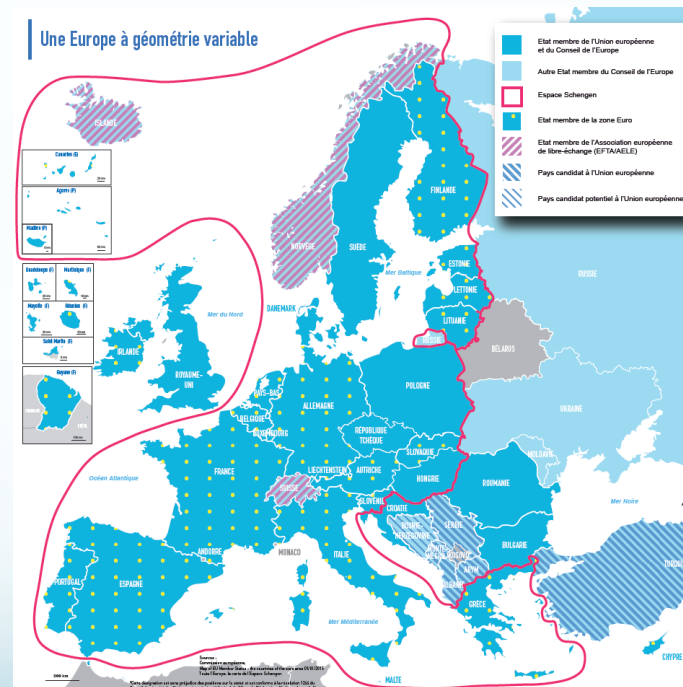
# Préambule

- Pourquoi ce centre d'intérêt ?



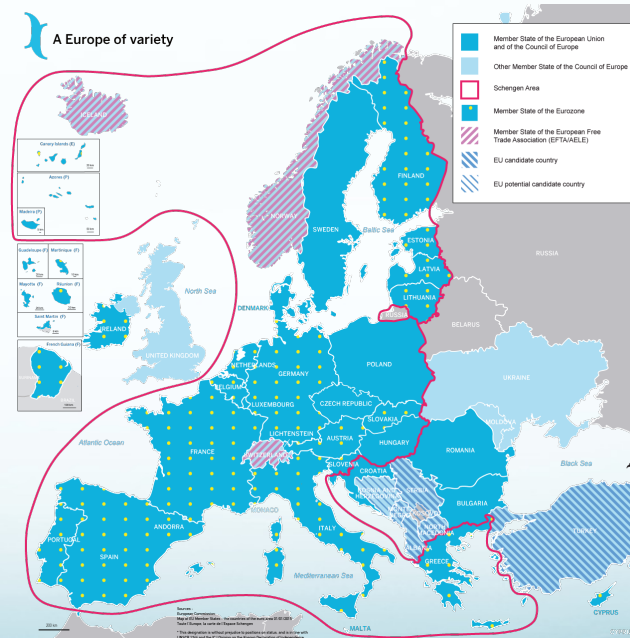
# Introduction

- Pourquoi interroger la coopération transfrontalière ?
  - Des relations internationales entre des acteurs locaux et régionaux établis de part et d'autre d'une frontière (Wassenberg, 2007)
  - Le processus de régionalisation du monde
  - L'intégration européenne
  - Des frontières dévaluées (Foucher, 2000)



# Introduction

- L'intégration européenne, un processus à géométrie variable
  - Frontières internes et frontières externes



# Introduction

- En quoi la coopération transfrontalière est-elle un laboratoire de l'intégration européenne ?
- Que nous révèle la coopération sur les transformations des frontières en Europe ?

# Plan

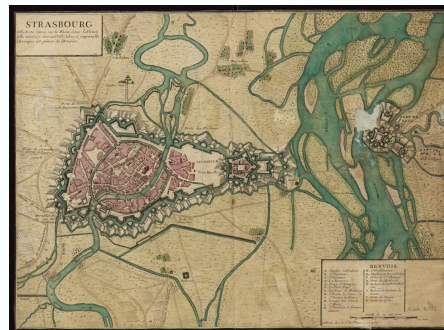
1. La frontière westphalienne, un objet politique
2. Un bref aperçu de l'histoire de la coopération transfrontalière
3. Un processus d'intégration à plusieurs échelles

# 1. La frontière westphalienne, un objet politique

- Des frontières conflictuelles?
  - *“Borders are the scars of History. One should not forget them, but one should not cultivate them either. That what unites a territory on both sides of the border is more valuable and significant than what separates ”*, Alfred Mozer, premier président de la conférence permanente des régions frontalières, 1957.

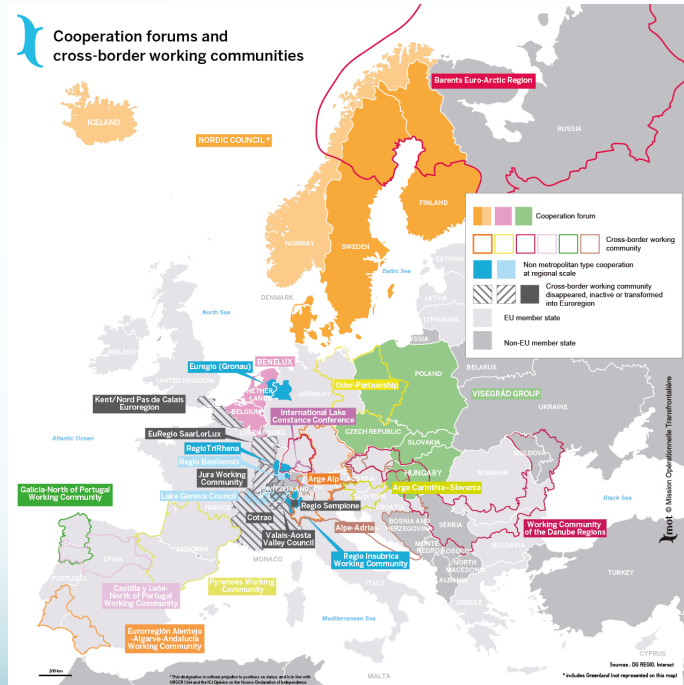
# 1. La frontière westphalienne, un objet politique

- La frontière
  - Un objet politique : ‘une construction territoriale qui met de la distance dans la proximité’ (Arbaret-Schultz, 2004)
  - Une limite signifiante (Nordman, 1998, Piermay, 2005)
  - Un dispositif matériel
  - Une interface, un objet sémique (Raffestin, 1986)





## 2. Un bref aperçu de l'histoire de la coopération



- Les premières initiatives dans les années 1950 et 1960 en Europe de l'ouest (Wassenberg, Reitel, 2015)
- La « réconciliation » de la République Fédérale d'Allemagne avec ses voisins
- Des coopérations informelles en Scandinavie (Conseil Nordique, 1952)

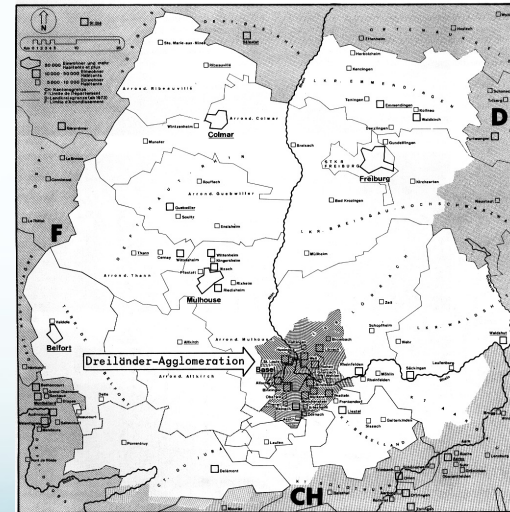
## 2. Un bref aperçu de l'histoire de la coopération

L'Euregio Gronau - Enschede (Allemagne-Pays Bas), 1958



La Regio Basiliensis (Suisse-Allemagne-France), 1963

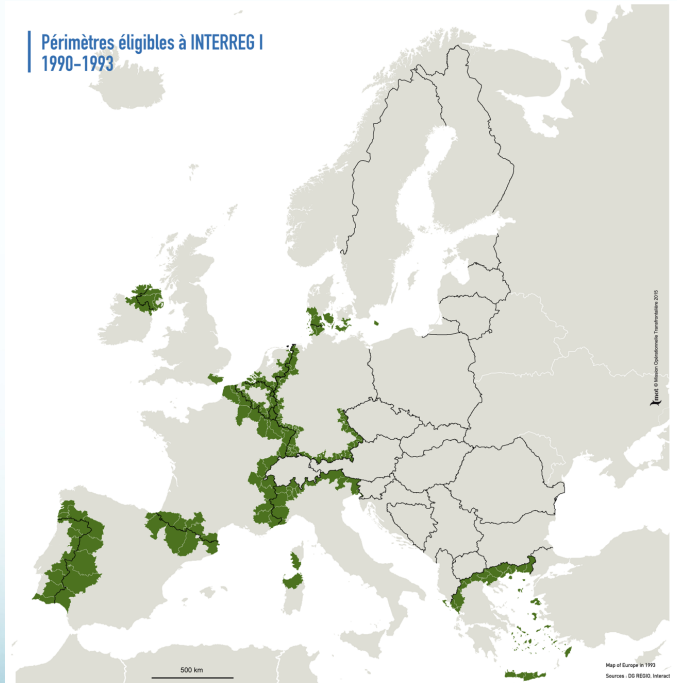
La Regio



## 2. Un bref aperçu de l'histoire de la coopération

- Une prise de conscience à l'échelle 'européenne' (années 1980)
  - La convention de Madrid (1980), un cadre juridique et politique en faveur de la coopération transfrontalière

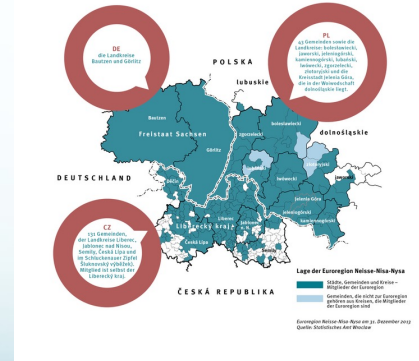
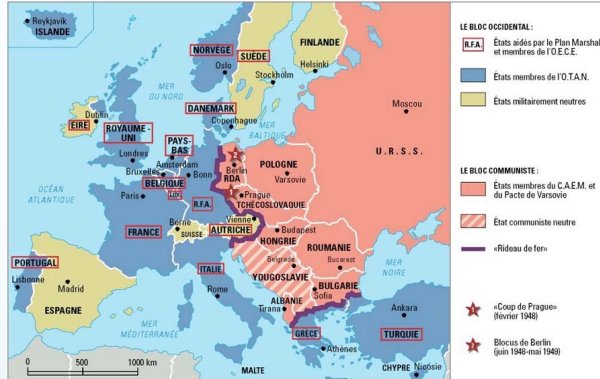
## 2. Un bref aperçu de l'histoire de la coopération



- Une programmation par les institutions européennes : Interreg (1990-2020)
  - Une période d'expérimentation (1988-1989)
  - Répondre aux défis de l'intégration aux frontières
- Un programme d'initiative communautaire (PIC)
  - Un cadre normatif
  - L'invention de nouveaux modes de coopération
  - Des régions éligibles (NUTS 2 et NUTS 3)

## 2. Un bref aperçu de l'histoire de la coopération

- Le démantèlement du 'Rideau de fer' (1989-1991)
  - L'émergence de nouvelles initiatives (Eurorégions) en Europe centrale et orientale (années 1990) (Gaunard, 2000)
  - L'Euroregion Neisse-Nisa-Nysa (D-CS-PL)



## 2. Un bref aperçu de l'histoire de la coopération

- Une programmation par les institutions européennes : Interreg
  - De la coopération transfrontalière à la coopération territoriale européenne : 5 phases de programmation entre 1990 et 2020
  - Depuis 2007, la Coopération Territoriale Européenne (CTE) est intégré à la politique de Cohésion

INTERREG	Phase	Number of Programmes	Funding amount (Million EUR in real terms)	Number of EU Member States
0	1988-1989	14	0,021	
I	1990-1993	31	1,082	12
II	1994-1999	59	3,500	15
III	2000-2006	79	5,100	25 (after 2004)
IV	2007-2013	92	7,800	27
V	2014-2020	100	10,100	28
VI	2021-2027	?	8,050	27

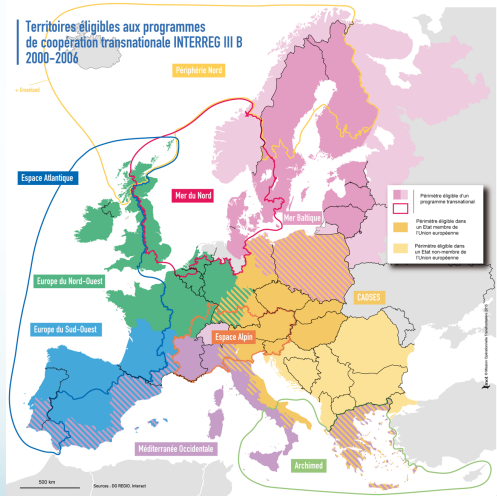
## 2. Un bref aperçu de l'histoire de la coopération

- Une programmation par les institutions européennes : Interreg
  - Des coopérations à plusieurs échelles

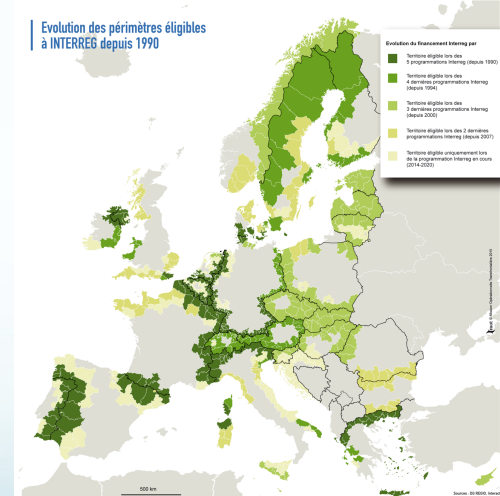
Volets	Logique spatiale	Intégration	Echelles des acteurs
A - Transfrontalier	Proximité géographique	Contiguïté	Locale, régionale
B - Transnational	Cohérence	Thématique (aménagement)	Régionale, suprarégionale, nationale
C - Interrégional	réseau	Interactions	Régionale, suprarégionale, locale

## 2. Un bref aperçu de l'histoire de la coopération

Des coopérations transnationales

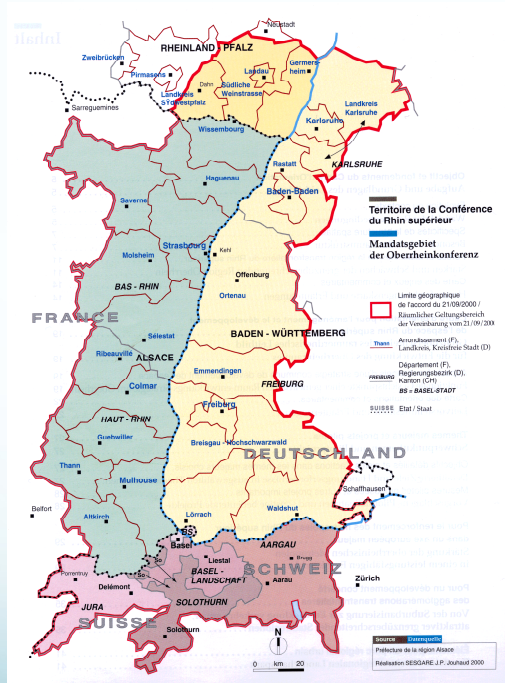


Une extension en fonction des élargissements





## 2. Un bref aperçu de l'histoire de la coopération



- Une coopération exemplaire ? Le Rhin supérieur entre France, Allemagne et Suisse
  - 1963 : la Regio Basiliensis
  - 1975 : le traité intergouvernemental de Bonn
  - 1991 : la Conférence du Rhin supérieur
  - 1997 : le Conseil rhénan
  - 1988-1989 : une région pilote pour Interreg

## 2. Un bref aperçu de l'histoire de la coopération



- Une coopération exemplaire ? : Le Rhin supérieur entre France, Allemagne et Suisse
  - 1990-2006 : 2 régions de programmes (Pamina et Centre-Sud)
  - 2003 : la création des Eurodistricts
  - 2007 : La région métropolitaine trinationale (RMT) (Pupier, 2021)
  - 500 projets Interreg entre 1990 et 2020

### 3. La coopération transfrontalière : un processus d'intégration à plusieurs échelles

- Les acteurs de la coopération
    - L'implication des collectivités locales et régionales
    - La faible présence de la société civile et des acteurs économiques
    - Des Etats incontournables (Sohn, Reitel, 2013) ?
- ⇒ Une logique ascendante (bottum-up) ?
- ⇒ Asymétries des pouvoirs et des compétences

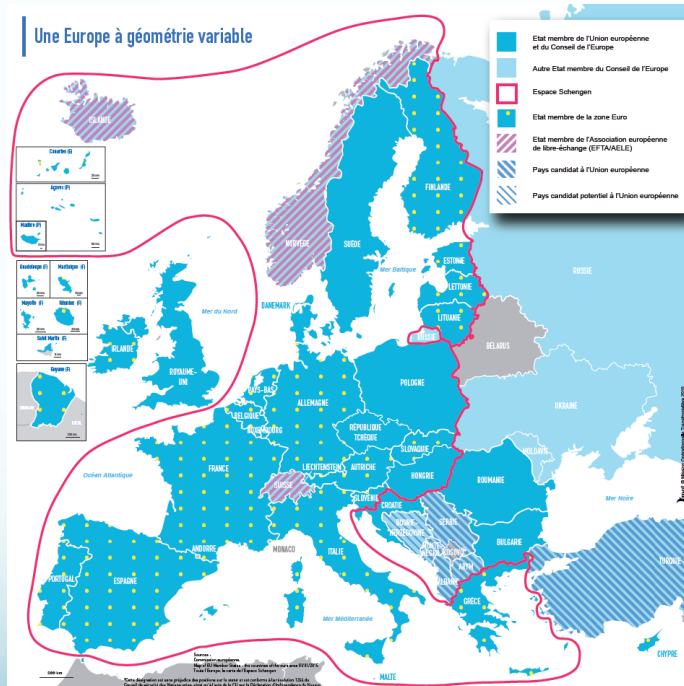
### 3. La coopération transfrontalière : un processus d'intégration à plusieurs échelles

- Les motivations pour coopérer (Wassenberg, Beck, 2010) (Wassenberg, 2015)
  - Réconciliation
  - Améliorer les conditions de vie de habitants
  - Opportunisme
  - Enjeu de la lisibilité
  - Mobiliser la frontière comme une ressource (Sohn, 2014)

### 3. La coopération transfrontalière : un processus d'intégration à plusieurs échelles

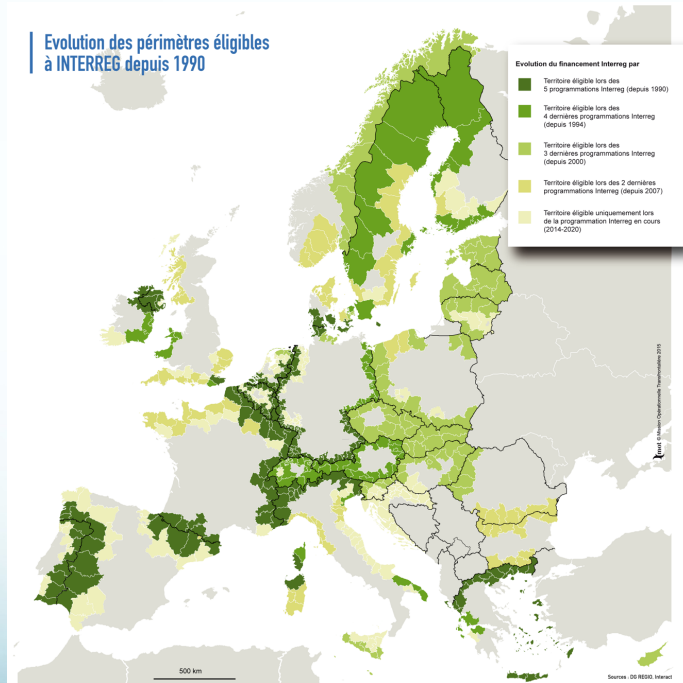
- Les difficultés de coopération (Flash Eurobarometer 2015)
  - La frontière, un obstacle à multiples facettes

### 3. La coopération transfrontalière : un processus d'intégration à plusieurs échelles



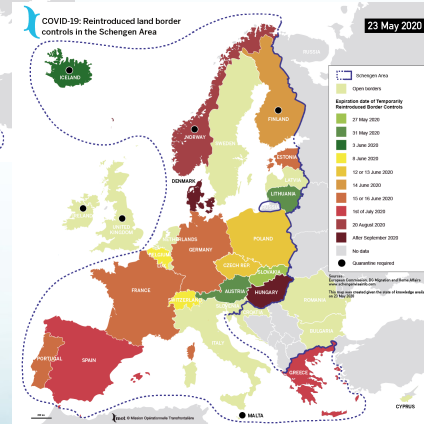
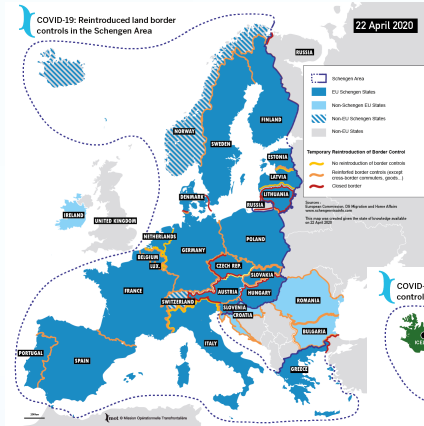
- Effets spatiaux de la coopération transfrontalière
  - Reconfigurations scalaires (*rescaling*) (Perkmann, 2007)
  - Emergence de régions transfrontalières
  - Intégration fonctionnelle et intégration institutionnelle (Sohn, Walther, 2008)
  - Des identités réinterrogées ?

# Conclusion



- Une redécouverte de la proximité ?
  - Un modèle dynamique, en expansion
  - Foisonnement et diversité des initiatives
  - Des États toujours présents
- Des discontinuités persistantes...
- Un modèle 'européen' de régime de frontières ?

# Conclusion



- La pandémie du Covid-19 et le rétablissement des restrictions à la circulation sur les frontières internes
- La défense des régions transfrontalières comme bassins de vie (MOT, 2022)
- Interreg VI, une nouvelle étape de la coopération transfrontalière ?



# Source des illustrations

- La construction du pont de la vieille ville (Altstadtbrücke) entre Görlitz et Zgorzelec, photo de Bernard Reitel, septembre 2004 ;
- 'la passerelle du jardin des deux Rives entre Strasbourg et Kehl et le monument à la réconciliation franco-allemande', photo de Bernard Reitel, janvier 2012.
- « European border cities », carte réalisée par C. Sohn (LISER), paru dans Reitel B., Perrin T., Pupier P. (2017), « La métropolisation transfrontalière », in Moulle F. (dir.), *Frontières*, Bordeaux, Presses universitaires de Bordeaux, p. 205-228.
- [http://www.espaces-transfrontaliers.org/uploads/tx\\_fmsswmtressources/map/45\\_A\\_Europe\\_of\\_Variety\\_Map\\_01.png](http://www.espaces-transfrontaliers.org/uploads/tx_fmsswmtressources/map/45_A_Europe_of_Variety_Map_01.png)
- *Wassenberg Birte, Reitel Bernard, Territorial cooperation in Europe. A historical perspective*, Luxembourg, Publication Office of the European Union, 2015. [http://ec.europa.eu/regional\\_policy/en/information/publications/brochures/2015/territorial-cooperation-in-europe-a-historical-perspective](http://ec.europa.eu/regional_policy/en/information/publications/brochures/2015/territorial-cooperation-in-europe-a-historical-perspective)
- *Wassenberg Birte, Reitel Bernard, ibid*
- <https://www.euregio.eu/wie-we-zijn/>
- Regio Basiliensis, 1969
- <https://www.cairn.info/revue-courrier-hebdomadaire-du-crisp-2008-10-page-6.htm>
- <https://www.monde-diplomatique.fr/cartes/europeguerrefroide>
- <https://www.euroregion-neisse.de>
- *Wassenberg Birte, Reitel Bernard, ibid*
- *Wassenberg Birte, Reitel Bernard, ibid*
- *Wassenberg Birte, Reitel Bernard, ibid*
- *Wassenberg Birte, Reitel Bernard, ibid*
- *Wassenberg Birte, Reitel Bernard, ibid*
- *Wassenberg Birte, Reitel Bernard, ibid*
- *Wassenberg Birte, Reitel Bernard, ibid*
- WASSENBERG B., REITEL B. (eds), (2020), Critical Dictionary of borders, <https://geo.data.gouv.fr/fr/datasets/78aae24ab1d67956701ec1148e2cbf48d6dc7a6>
- cross-border cooperation and European Integration, Brussels, Peter Lang, 859 p. with the collaboration of Jean PEYRONY and Jean RUBIO, Mission Opérationnelle Transfrontalière.
- REITEL B., MOINE A. (2005), « Entre Rhin et Jura, des espaces transfrontaliers où perdurent des dissymétries spatiales », *Mappemonde*, revue en ligne, 2005/1, n° 77, [mappemonde.mgm.fr/num5/articles/art05101.html](http://mappemonde.mgm.fr/num5/articles/art05101.html)
- MOINE A., REITEL B., (2020), Entre Rhin et Jura, des espaces transfrontaliers où émergent des dissymétries spatiales, *Mappemonde* [En ligne], 128, 2020, mis en ligne le 1<sup>er</sup> juillet 2020. <http://journals.openedition.org/mappemonde/3966>
- WASSENBERG B., REITEL B. (eds), (2020), ibid.
- REITEL B. (2010), « Le Rhin supérieur, une région transfrontalière en construction ? Une approche géographique d'une situation frontalière », in WASSENBERG, B. (dir.), *Vivre et penser la coopération transfrontalière : les régions frontalières françaises*, Stuttgart, Steiner-Verlag, Etudes sur l'histoire de l'intégration européenne, p. 289-306
- *Wassenberg Birte, Reitel Bernard, ibid*
- WASSENBERG B., REITEL B. (eds), (2020), ibid.
- WASSENBERG B., REITEL B. (eds), (2020), ibid.
- WASSENBERG B., REITEL B. (eds), (2020), ibid.
- WASSENBERG B., REITEL B. (eds), (2020), ibid.
- WASSENBERG B., REITEL B. (eds), (2020), ibid.
- WASSENBERG B., REITEL B. (eds), (2020), ibid.
- WASSENBERG B., REITEL B. (eds), (2020), ibid.
- *Wassenberg Birte, Reitel Bernard, ibid*



*Merci de votre attention!*

- Source de la photo de la dernière diapositive : Bernard Reitel, Berlin, Gärten der Welt, septembre 2005.