

Atelier n°1 : Périurbain : urbain ou rural ?



- Comprendre que le rural est devenu périurbain travail pour 10 élèves = 5 binômes ou 3 ou 4 trinômes

Dans la liste suivante, en binôme, choisissez une commune (différente de celle du binôme voisin) : Grandfresnoy/ Rémy /Estrée-Saint-Denis / Clairoux / Songeons/ Béthisy Saint Martin/ La Neuville Roy/ Longueil-Sainte-Marie/ Saint Sauveur/ Chiry-Ourscamps

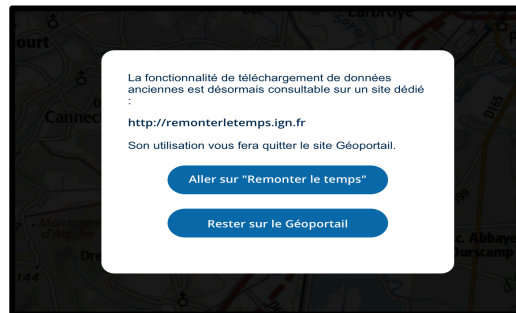
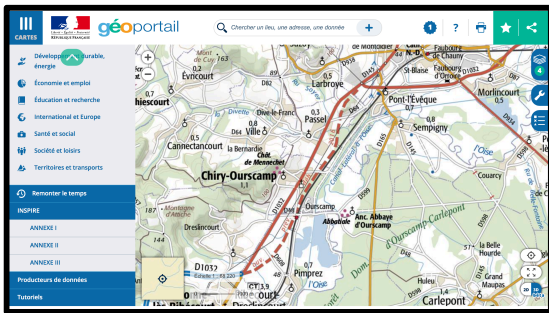
I/ Le périurbain, un « tiers-espace » (M. Vanier) ?

A/

1) **Un constat inéluctable...**

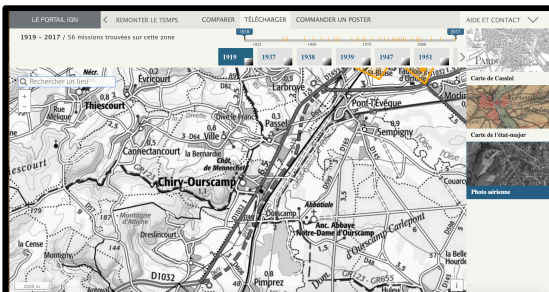
Rendez-vous sur le site **Géoportail**, inscrivez dans la barre de recherche le nom de la commune choisie :

- Situez-là à différentes échelles par rapport aux structures administratives, aux villes voisines, aux axes de circulation.
- Que peut-on dire de son site ?
- Quelle est sa population en 2017 ? Sa densité de population ?



d. Donc, de quel type d'espace s'agit-il ?

2) ... engagé depuis la fin du XXème siècle (années 1990)



➤ Marche à suivre :
Basculez maintenant sur le site **IGN, Remontez le temps**

Pour cela, cliquez sur :

- Cartes en haut à gauche Puis, au milieu du menu déroulant sur **Remonter le temps miniature n°1**
- Cliquez sur **aller sur remonter le temps miniature n°2**
- Cliquez ensuite sur **Remonter le temps miniature n°3**
- Puis cliquez sur **Comparez Des cartes et des photos aériennes anciennes et actuelles miniature n°4**
- Puis, dans la barre de recherche, tapez de nouveau la commune choisie.

➤ Analyse de documents : comparez des documents d'époques différentes pour mesurer une évolution

1. Quelle évolution démographique la commune de votre choix a-t-elle connue entre 1950 et aujourd'hui ?
2. Par quoi cela se traduit-il dans le paysage communal ?
3. Comparez désormais la carte IGN de 1950 à la photographie aérienne. Quel type d'habitat s'est plutôt développé dans la commune de votre choix ?
4. Où se trouve-il ? Qu'est-ce qui a pu, selon votre observation des cartes, guider son installation ?
5. Quel type de logement trouve-t-on en entrée de commune ?

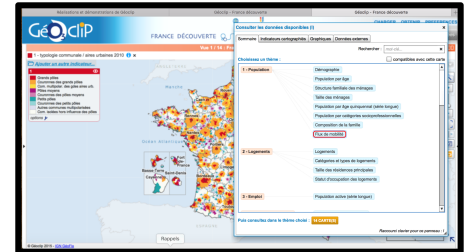
6. Pourquoi un tel emplacement ? N'hésitez pas à changer d'échelle pour bien comprendre.
7. Proposez un titre pour la sous-partie A sur les pointillés prévus à cet effet



B/ ... pour de multiples raisons.

➤ Marche à suivre :

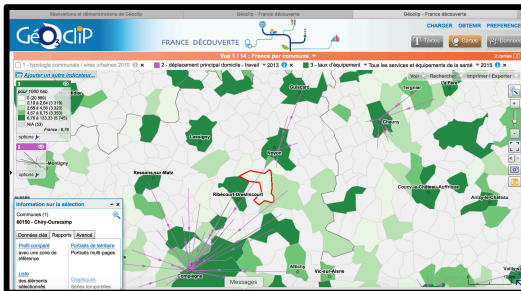
- ➔ Rendez-vous maintenant sur le site **Géoclip** pour comprendre les raisons de cette évolution
- ➔ Sélectionnez l'onglet **Réalisations**, puis **Démonstrations** et cliquez sur **France découverte**



➔ Sur la carte d'accueil, cliquez sur Ajouter un indicateur et sélectionnez « flux de mobilités » dans l'onglet « population ». Cliquez sur carte puis changez d'échelle jusqu'à retrouver votre commune d'étude

➤ Analyse de documents : Expliquer l'absorption du rural par l'urbain

- 1) Où les habitants de votre commune se déplacent-ils principalement pour le travail ?
- 2) Ajoutez à cette carte d'autres indicateurs désormais pour savoir :
 - ➔ Quelle part de la population active se rend hors du territoire,
 - ➔ Sur quels moyens de transport ces mobilités reposent.



- 3) Cliquez sur l'onglet **Portrait de territoire** pour caractériser ces néoruraux :

- En matière d'âge,
- En matière de CSP,
- De revenus.
- Quelle part de la population active travaille-t-elle dans l'agriculture ? Est-ce étonnant pour un espace rural ?

- 4) En sélectionnant les indicateurs de votre choix, caractérisez l'équipement de votre commune d'étude en matière de santé, de culture et de loisirs. Commentez la situation.

- 5) Y-at-il des campings, des hôtels, des gîtes sur le territoire de votre commune ? (retournez -sans quitter Géoclip- sur Géoportail puis carte IGN pour le savoir). Donc, qui peut également habiter la commune de votre étude ?

⇒ Vous êtes maintenant en mesure de définir ce qu'est **l'espace périurbain** et de caractériser son évolution sociale, démographique et paysagère depuis le milieu du XXème siècle.

- 6) En changeant d'échelle, dites si :

- Votre commune est un cas isolé dans les environs de Compiègne ?
- Votre commune est un cas isolé dans l'Oise ?
- En Hauts-de-France ?
- En France ?

- 7) Sur **Géoclip**, repérez grâce aux mobilités domicile-travail la couronne périurbaine d'Amiens et situez les communes de Hangest-en-Santerre au sud-est, repérez la couronne périurbaine de Beauvais et repérez Feuquières au nord-ouest. Quelle leur particularité par rapport à la commune de votre étude ? Vous pourrez alors définir ce que l'on appelle **l'espace urbain et la rurbanisation**.

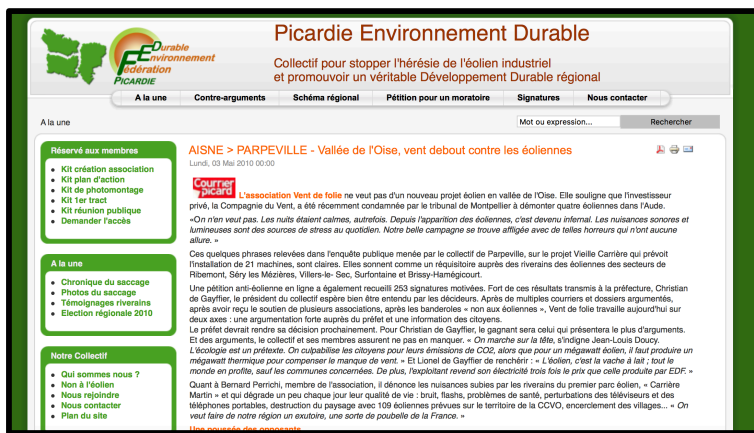
Lisez maintenant les articles ci-dessous puis, répondez aux questions :



Document 1 : Les modes d'habiter, sources de conflits

« L'un des principaux défis pour ces nouvelles sociétés rurales est de trouver un équilibre entre des visions opposées de leur espace de vie. En France, les visées différentes portant sur les campagnes conduisent à des conflits entre les habitants. Dans ces zones, l'exercice de l'agriculture est parfois délicat et suscite des antagonismes. Le citadin qui s'installe en zone rurale ne tarde pas à dénoncer les nuisances agricoles (bruits, odeurs, salissures des routes...), les pollutions, réelles ou supposées ainsi que les servitudes liées au travail agricole. Dans certaines communes, les déplacements de rampes de traitement ou de citernes éveillent les suspicions. Réciproquement, les dépôts sauvages d'ordures, le vandalisme de certains promeneurs, les dégradations diverses (4x4, quad, VTT), les campements sauvages voire les constructions illicites affectent les conditions de travail agricole (...) en France, les zones de conflits d'usage dans les campagnes sont principalement situées dans les espaces périurbains. »

Géographie des conflits, A. Cattaruzza, Bréal, 2011.



Document 2 : Extrait du site internet de Picardie Environnement Durable ou l'exemple type du phénomène NIMBY

Pour plus de lisibilité, rendez-vous sur le site internet de l'association.

1. En confrontant ces documents, rappelez ce que sont les conflits d'usage et conflits d'aménagement (chapitre 1).
2. Pourquoi les espaces périurbains sont-ils les espaces les plus touchés par les conflits d'usage ?

3. En quoi le document 2 est-il un exemple du phénomène NIMBY ? Quel conflit d'usage soulève-t'il ?
4. Proposez un titre pour la partie II.

Bilan de l'activité :

- ⇒ Après avoir répondu à toutes ces questions, **complétez le tableau récapitulatif (au besoin utilisez votre manuel en complément)**
- ⇒ Editez un **lexique des notions** qui vous semblent importantes
- ⇒ Ensuite, confrontez le résultat de votre analyse sur l'espace périurbain avec les autres binômes du groupe 1. Une généralisation est-elle possible ? **Modifiez au besoin le tableau récapitulatif, insérez-y des exemples, du vocabulaire...**
- ⇒ Préparez-vous à passer à **l'oral** afin d'expliquer à vos camarades dans quelle mesure une partie de l'espace rural a aujourd'hui disparu sous le coup de l'étalement urbain.
- ⇒ **Activité cartographique :**
 - Réaliser un schéma récapitulatif la localisation de la ville, la banlieue, la couronne périurbaine, le rural éloigné de la ville et le rural.
 - Imaginez la première sous partie du III du croquis de synthèse intitulé « la France, un territoire sous influence urbaine »

