

Thème 1 - DE LA VILLE À L'ESPACE RURAL, UN TERRITOIRE SOUS INFLUENCE URBAINE.
CONNAISSANCES
Les aires urbaines

La très grande majorité des habitants de la France vit dans une aire urbaine. La croissance urbaine s'accompagne de l'étalement spatial des villes (périurbanisation) en lien avec une mobilité accrue des habitants.

Les espaces ruraux

A la fois espace de vie, de travail et de récréation pour les citoyens comme pour les ruraux, l'espace rural se transforme et connaît des conflits d'usage.

DÉMARCHES

Une étude de cas : une grande question d'aménagement urbain.

Une étude de cas : un parc naturel national ou régional.

Ces deux études débouchent sur une mise en perspective du phénomène d'urbanisation à l'échelle du territoire national en intégrant le rôle des acteurs et les grandes problématiques du développement durable.

CAPACITÉS

Localiser et situer les dix premières aires urbaines sur une carte du territoire national.

Décrire et expliquer :

- le processus d'étalement urbain, en lien avec les mobilités.
- un conflit d'usage entre différents acteurs.

Le parc naturel régional de l'Oise: un espace rural sous influence urbaine ?

- Montrer que cet espace connaît des mutations: étalement urbain, développement des aménagements, etc
- Montrer la diversité des usages
- Montrer que dans ce type de territoire (PNR) : il faut concilier les problématiques du développement durable avec les nouveaux besoins des hommes

Plan de la séquence

- 1. Le Parc naturel régional de l'Oise : un territoire habité (résidentiel)**
- 2. Le parc naturel régional : un espace aux multiples usages pour les hommes**
- 3. Les conflits liés à l'utilisation du parc**

1. Le Parc naturel régional de l'Oise : un territoire fortement habité

Terme à faire compléter après l'étude des documents



Objectifs

- Délimiter le territoire du Parc
- Repérer les principales communes
- Repérer les axes de transport principaux
- Observer l'étalement urbain

Compétences

- Savoir utiliser un site internet (SIG)
- Savoir repérer une information
- Savoir croiser des documents

Support principal
à partir duquel
construire la
séquence

<http://www.parc-oise-paysdefrance.fr>



Visitons le Parc

Découvrons le Parc

Comprenons le Parc

Agissons avec le Parc

Révisons la Charte



Parc Naturel Régional
Oise - Pays de France

Accueil [Carte interactive](#)

Carte interactive

Cette cartographie interactive vous permet de **localiser géographiquement vos centres d'intérêts** sur le territoire du Parc. Pour cela, il vous suffit de naviguer dans les différents thèmes proposés et de cocher les lieux qui vous intéressent. Ceux-ci viendront alors se positionner sur la carte et s'ajouter à votre liste de sélection : **cliquer sur "ouvrir le plan" pour ouvrir la carte interactive.**



Carte interactive



Ouvrir le plan

La Maison du Parc



ile de France



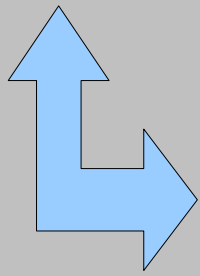
val d'oise
le département

Description des fonctionnalités :

Thèmes

Cet onglet classe chaque lieu en

Cliquez sur ce plan



3 pistes possibles pour travailler avec les élèves

- **1ère piste** : en salle informatique, les élèves – en « autonomie »- complètent le fond de carte tiré du site du parc naturel de l'Oise et le complète

Point + : les élèves manipulent eux-mêmes la carte

Point - : temps utilisé trop long ?

- **2ème piste** : en classe, avec connexion internet, c'est le professeur qui utilise la carte interactive /possibilité d'envoyer un élève au tableau pour utiliser la carte

Point + : le prof gère le temps ; **Point -** : Problèmes logistiques possibles

- **3ème piste** : La carte est donnée telle quelle aux élèves sur format papier

Point + : efficace en temps **Point -** : Lisibilité de la carte

Je clique sur les informations et elles apparaissent sur la carte

Parc Naturel Régional Oise - Pays de France

Rechercher...

Thèmes

Mots-clés

Fond de carte

Sélectionner toute cette liste

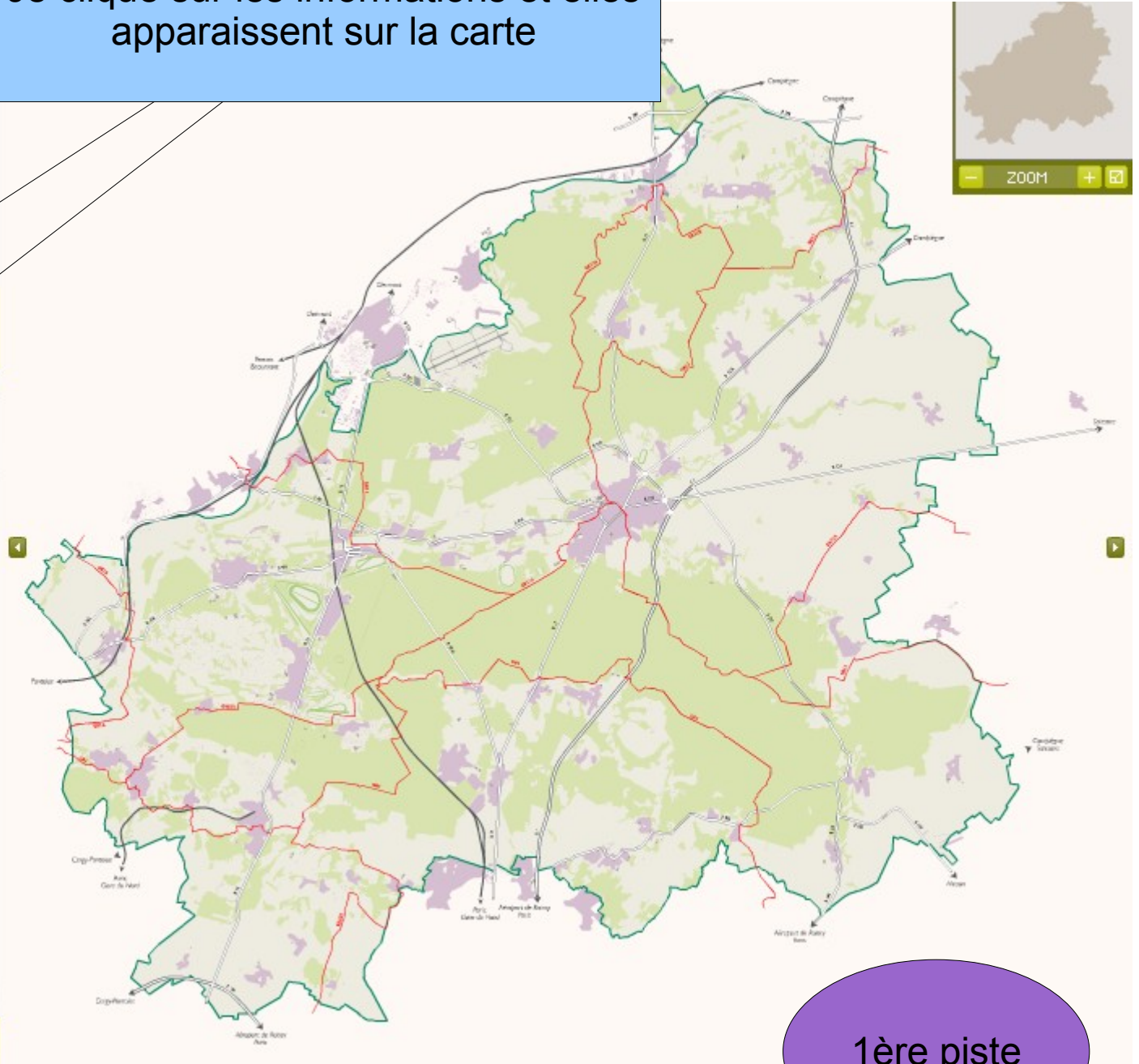
Gares

Nom des forêts

Communes principales

Autres communes

Les incontournables



1ère piste

Possibilité d'imprimer

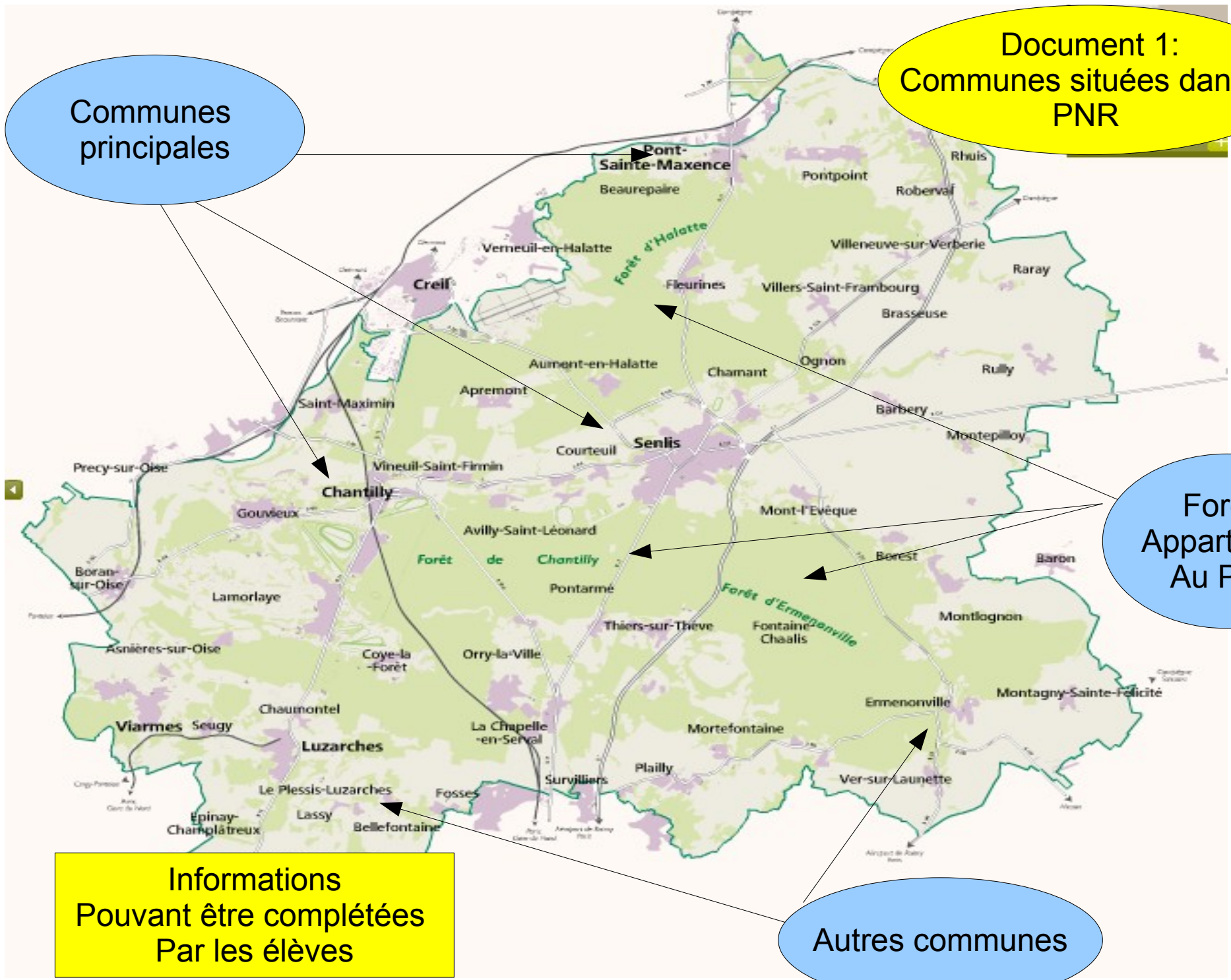
Document 1:
Communes situées dans le
PNR

Communes
principales

Forêts
Appartenant
Au PNR

Informations
Pouvant être complétées
Par les élèves

Autres communes



Document 2:
Chiffre de la population
Urbaine

Villes du département :

1 2 3 4 5 6 7 8 9 10 11 ▶

N°	Ville	
1.	Beauvais (60)	
2.	Compiègne (60)	41 228
3.	Creil (60)	30 671
4.	Nogent-sur-Oise (60)	19 150
5.	Senlis (60)	16 314
6.	Noyon (60)	14 465
7.	Crépy-en-Valois (60)	14 422
8.	Méru (60)	12 704
9.	Pont-Sainte-Maxence (60)	12 433
10.	Montataire (60)	12 042
11.	Chantilly (60)	10 916
12.	Clermont (60)	9 697
13.	Gouvieux (60)	9 398
14.	Chambly (60)	9 122
15.	Lamorlaye (60)	8 106
16.	Margny-lès-Compiègne (60)	6 503
17.	Liancourt (60)	6 464
18.	Villers-Saint-Paul (60)	5 939
19.	Saint-Just-en-Chaussée (60)	5 490

Creil	30671 habitants
Pont-Saint-Maxence	12000
Chantilly	10916
Orry-la-Ville	3307
Viarmes	4681
Fosse etc	10000

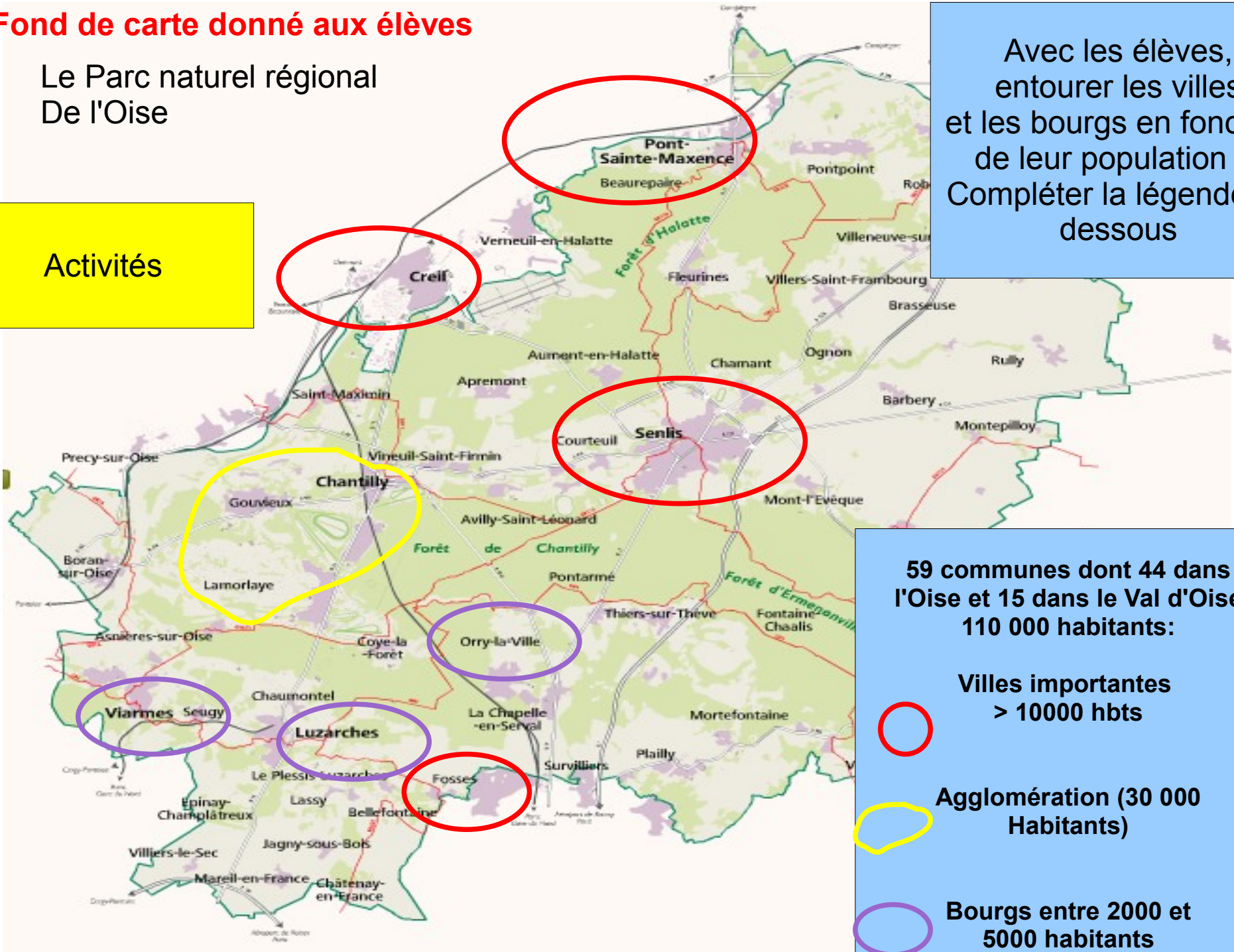
A partir du site <http://www.toutes-les-villes.com/villes-departements/60-oise>
Ou à partir d'un tableau conçu par le professeur, les élèves doivent retrouver la population des communes apparaissant sur la carte.

Fond de carte donné aux élèves

Le Parc naturel régional
De l'Oise

Activités

Avec les élèves,
entourer les villes
et les bourgs en fonction
de leur population et
Compléter la légende ci-
dessous



59 communes dont 44 dans
l'Oise et 15 dans le Val d'Oise
110 000 habitants:

Villes importantes
> 10000 hbts



Agglomération (30 000
Habitants)



Bourgs entre 2000 et
5000 habitants



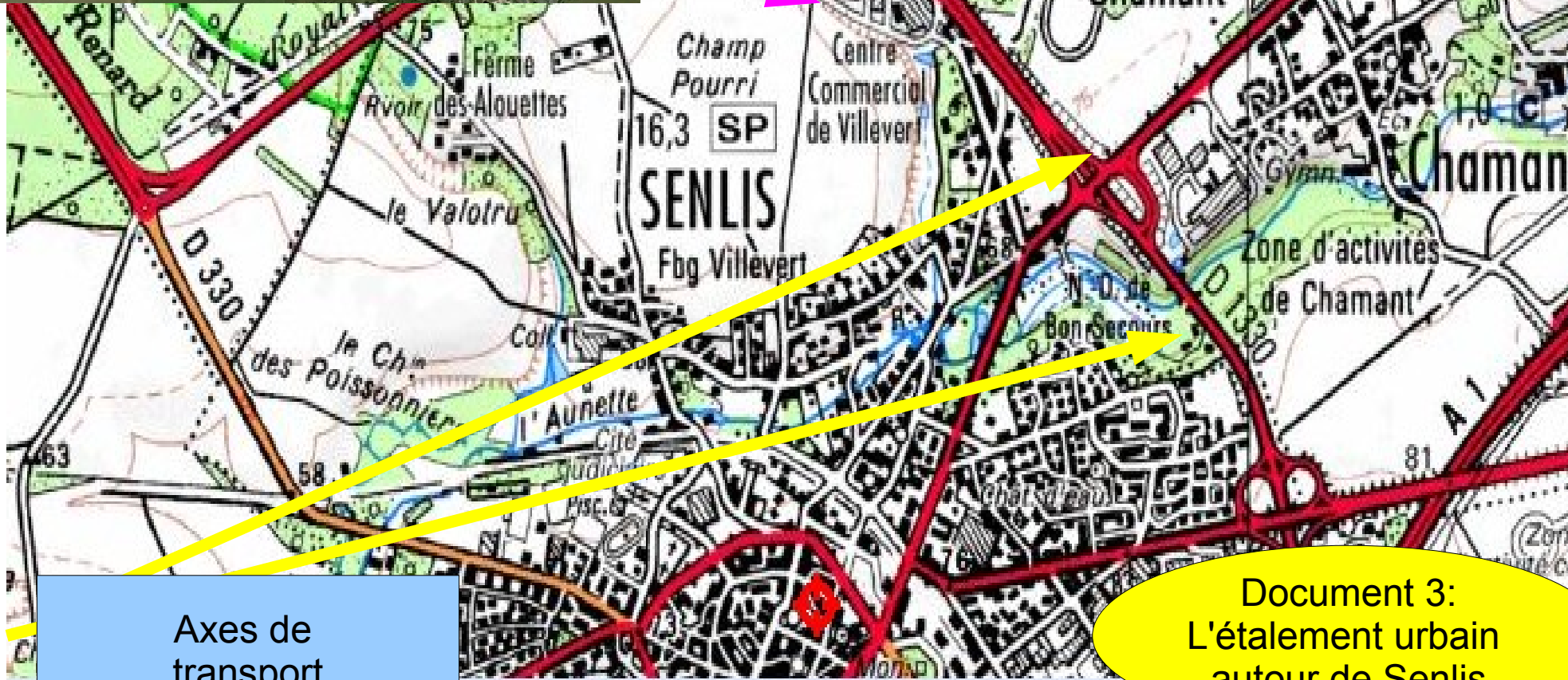
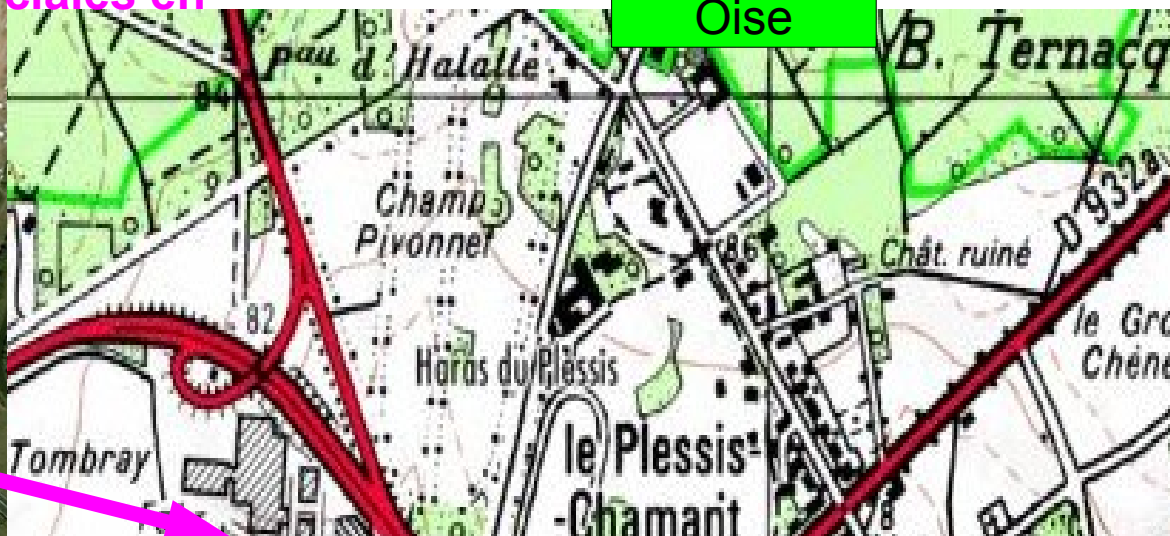
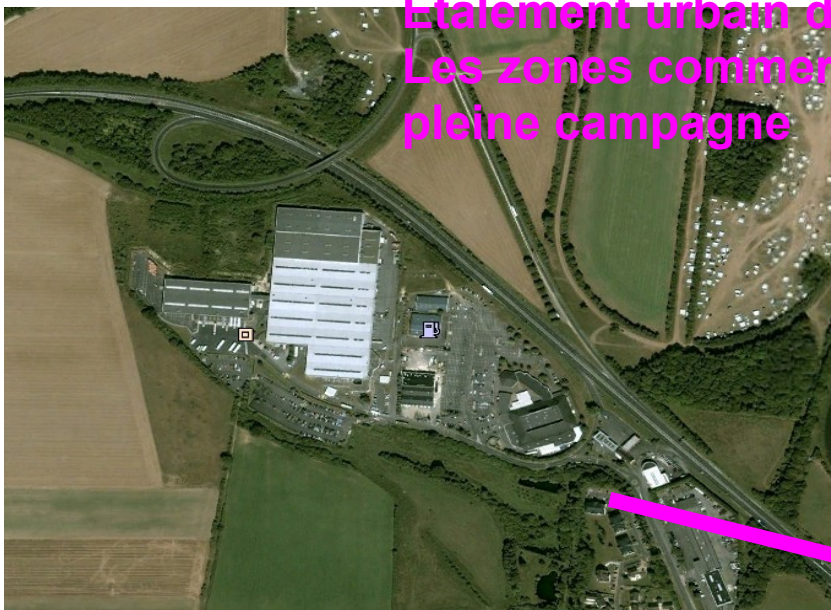
Trace écrite :

- Le parc naturel régional de l'Oise est un espace protégé mais qui est néanmoins un espace fortement humanisé
- Le territoire compte des villes et des bourgs inégalement répartis

2. Le parc naturel régional : un espace aux multiples usages pour les hommes

Étalement urbain de Senlis:
Les zones commerciales en
pleine campagne

Parc naturel
Oise



Axes de
transport

Document 3:
L'étalement urbain
autour de Senlis

Les activités dans le Parc naturel régional de l'Oise

Activités

- GR
- Centres équestres
- Golfs
- Montgolfières
- Parc d'attraction
- Pêches
- Planches/Bassins aquatiques
- Vélés

Productions locales

- Produits de l'élevage
- Produits de la ruche
- Produits laitiers
- Produits maraîchers et du verger

Visites guidées

- Châteaux
- Musées
- Parcs et jardins
- Patrimoine religieux

Maison du parc pour les visiteurs

Maison du Parc



Document 4 a:
Les activités dans le
PNR (site du parc)

Activités économiques

Visitons le Parc

Découvrons le Parc

Un territoire

Espaces naturels

Le patrimoine

Activités économiques

Natura 2000

Comprenons le Parc

Agissons avec le Parc

Révisons la Charte

Agriculture

Une activité diversifiée

Les espaces agricoles couvrent 20 000 hectares, soit un tiers du Parc naturel régional Oise - Pays de France. Activité ancienne, l'agriculture joue toujours un rôle primordial dans l'économie du territoire.

Le Parc naturel régional Oise - Pays de France compte plus de 200 exploitations agricoles, soit 2,8 % de la population active. Les plus importantes, situées à l'est du territoire, sur le plateau du Valois, et au sud, dans la Plaine de France, sont spécialisées dans les **cultures céréalières, oléoprotéagineuses** (blé, colza...) et **industrielles** (pommes de terre, betteraves...). S'étendant sur plus de 150 hectares, elles pratiquent une agriculture, moderne et mécanisée.



Au-delà des plaines, le paysage agricole est tout autre : cultures maraîchères, vergers, cressiculture,



Agriculture

Cheval

Filière bois

Autres activités économiques



Carte interactive

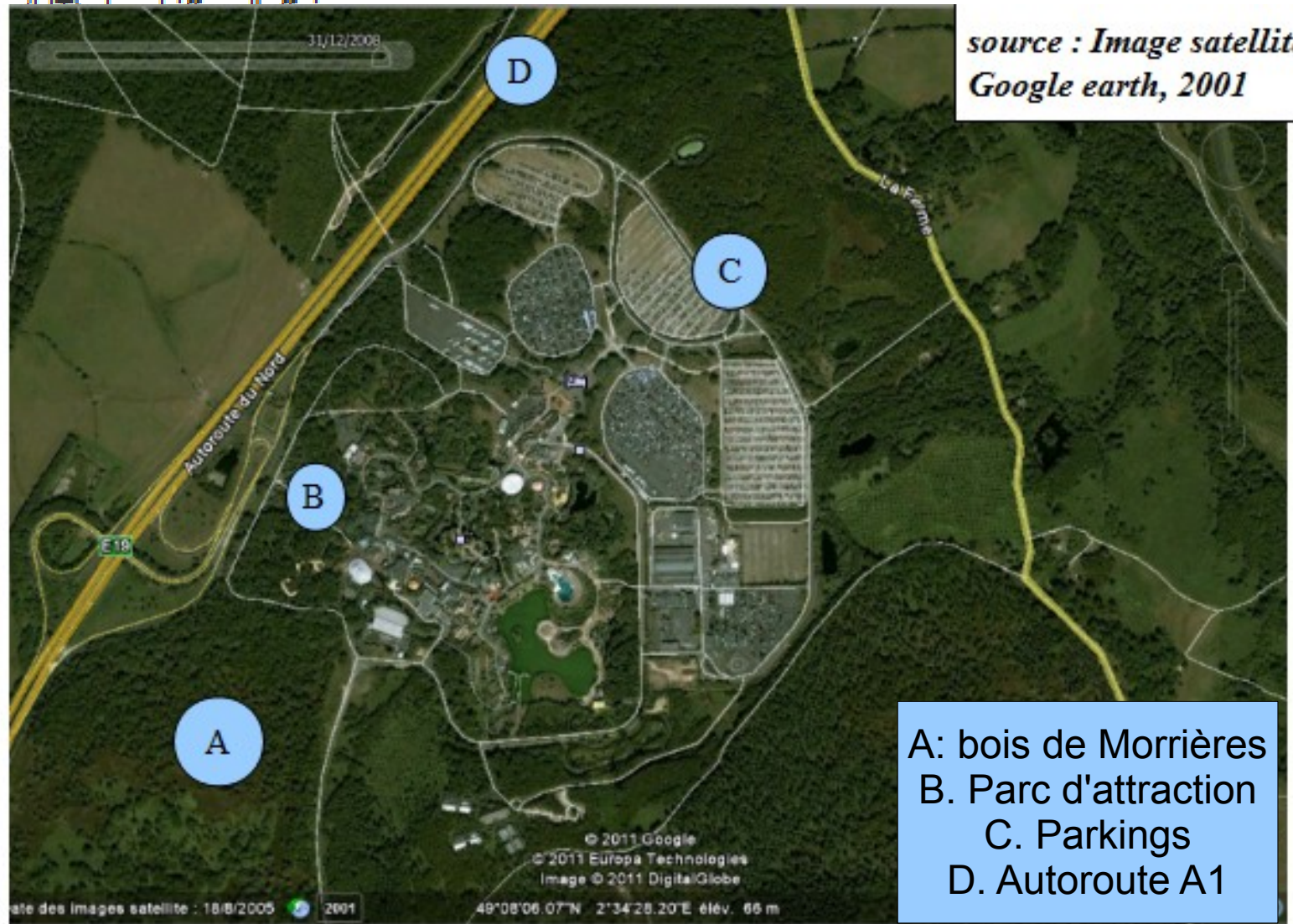
Document 4 b:
Les activités dans le
PNR (site du parc)

Le parc d'attraction Astérix: un espace récréatif au coeur du parc naturel régional source d'emplois

Document 5:

Le parc en chiffres (2005)

- 31 attractions, 10 spectacles, 1 hôtel (3 étoiles), 6 restaurants, 20 boutiques... répartis sur 155 ha.
- 66 millions d'euros de chiffre d'affaires
- 1,8 million de visiteurs annuels, 72 % d'habitants de la région
- 176 salariés permanents, 1000 recrutés chaque année



Activités

1. Complétez le tableau suivant :

	Activités agricoles	Activités de loisirs, culturelles, touristiques	Activités commerciales	Activités industrielles
Doc 3	Parcelles de terre	Gymnase piscine	Zone d'activités commerciales Centre commercial	
Doc 4 a et b	Élevage cultures vergers champignons maraîchage	Centres équestres Parcs d'attraction Piscines Golfs Visites de châteaux, de musées hippisme (courses, entraînements, etc)	Entreprises Commerces= 15% des emplois	Usines de bois 8 % d'industries dans le PNR
Doc 5		Parc d'attraction	Commerces restaurants hôtels	

3. Les conflits liés à l'utilisation du parc naturel

Nouvel obstacle sur le corridor biologique

La mise en place d'une clôture de plusieurs kilomètres en forêt de Chantilly inquiète les associations de défense de l'environnement. Pour l'instant, les travaux ont été suspendus.

Bruno Quignot, président de la Société des amis des forêts (Safhec), avait pourtant alerté ses différents partenaires : « Il va se passer quelque chose en lisière de forêt, j'ai entendu parler de mise en place de clôtures par un entraîneur de chevaux... » C'était il y a environ un mois en mairie d'Avilly-Saint-Léonard. Mais personne d'autre n'a rien vu venir, et la municipalité a dû faire interrompre les travaux de toute urgence. De fait, un entraîneur de chevaux bien connu et possédant des concessions de l'Institut de France sur des terrains en lisière de forêt avait commencé à implanter une nouvelle clôture. Qui plus est, ces parcelles constituent une partie intégrante du site classé du Domaine de Chantilly où toute construction, installation ou modification requière une autorisation spécifique de l'État.

Le PNR a été alerté

Mais au-delà de ces considérations administratives, ce qui choque le plus la Safhec et la municipalité d'Avilly, c'est que cette clôture, si elle devait être mise en œuvre, constituerait un obstacle ultime et définitif sur le corridor écologique qui relie les massifs de Chantilly et d'Halatte. Une clôture constituée, selon le président de la Safhec, de poteaux de bois, d'une bande électrifiée en partie basse et de deux ou trois lisses en partie haute. Autant



Un entraîneur de chevaux bien connu a commencé par faire installer cette clôture, qui bloquerait les animaux.

dire un obstacle infranchissable pour les animaux entre la forêt de Chantilly et la plaine agricole en direction de la forêt d'Halatte. Cette clôture, qui serait doublée d'une plantation sans rapport avec les essences locales, aurait pour objet de fermer des paddocks pour chevaux de compétition. Un motif inacceptable selon Bruno Quignot pour

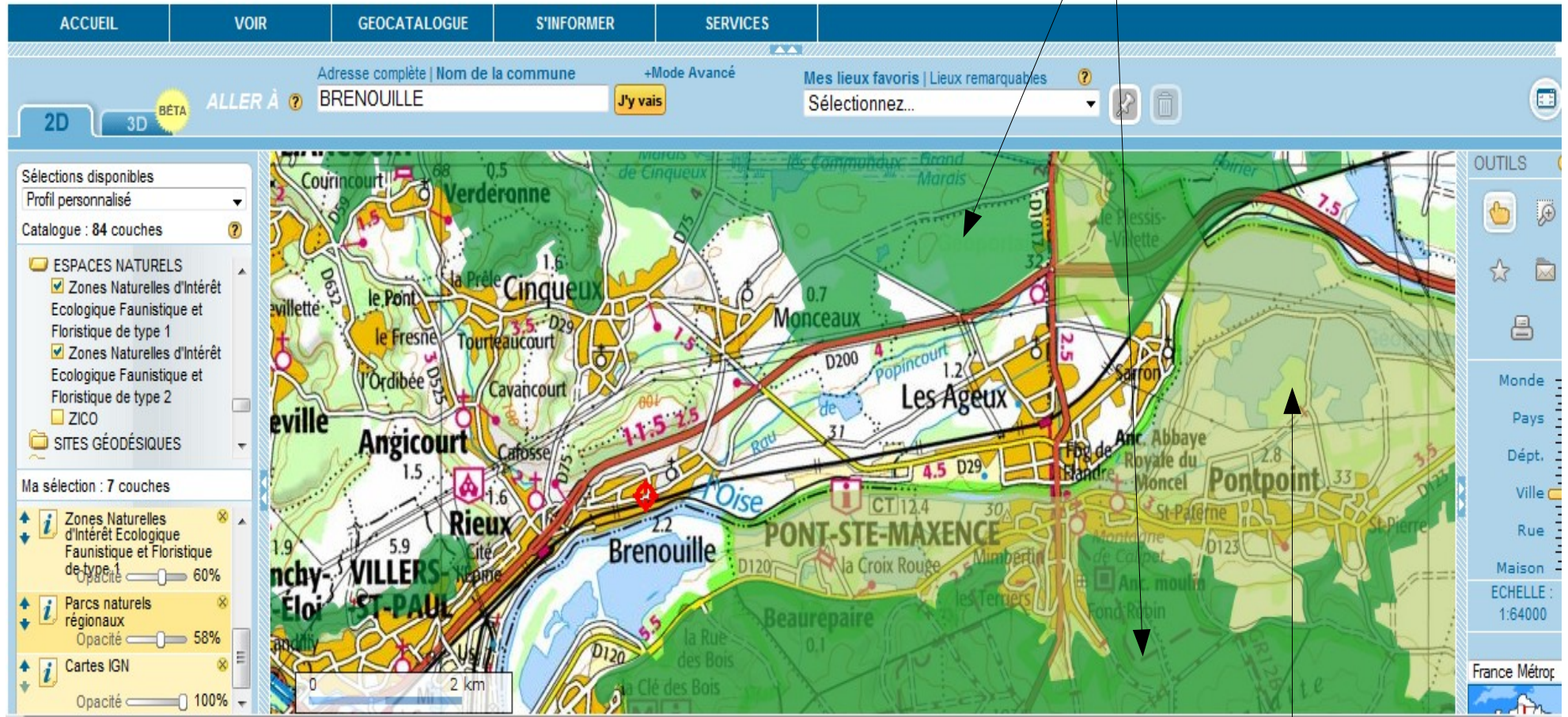
qui l'intérêt général, c'est-à-dire la protection et le rétablissement des corridors biologiques, « doit prévaloir sur les intérêts particuliers ».

Cette nouvelle agression contre le corridor biologique n'a pas manqué de soulever un tollé auprès des associations de protection de l'environnement, de la faune et de la biodiversité. Le Parc naturel régional a été

alerté sur les conséquences de la mise en place de cette clôture sur plusieurs kilomètres entre la lisière nord de la forêt de Chantilly et la voie communale qui relie Avilly à Saint-Léonard. En tout état de cause, la Société des amis des forêts restera vigilante et compte sur la municipalité, le PNR et les services de l'État pour faire obstacle à ce projet.

Document 6:
Article du
Courrier
Picard du
4 mars 2010

Zone naturelle d'intérêt
Écologique (faune et flore)



Document 7: Le corridor écologique à proximité des villes de Brenouille et de Pont STE-Maxence (video: Agence de l'urbanisme de la vallée de l'Oise)

Parc naturel régional