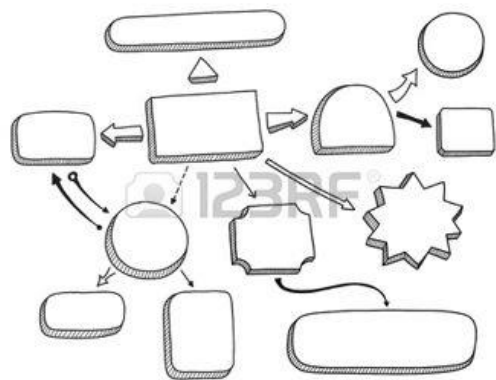


## Les espaces productifs en France et carte mentale

Une carte mentale permet de classer et hiérarchiser les idées. Il est utile de s'en servir dans un travail de brouillon.



*Pour construire un schéma ou une carte mentale, il faut :*

- A. *Classer les informations et les résumer de manière simple*
- B. *Choisir la notion principale à placer dans un cercle central. Il s'agit souvent d'un terme général qui doit être défini et précisé.*
- C. *Placer les mots associés à la notion dans des cercles reliés au cercle central. Les mots servent à définir, expliquer la notion traitée de manière simple et directe.*
- D. *Illustrer avec des exemples et des documents. Ils apportent des éléments concrets, permettent de visualiser la notion grâce à des images, textes, graphiques.*

### Exercice : les espaces productifs en France et leurs évolutions

1. Classe et hiérarchise les vignettes de l'enveloppe afin de construire une carte mentale sur les espaces productifs en France et leurs évolutions.
2. Attention, maintenant les différents secteurs sont étroitement mêlés et on peut plutôt lire une approche fonctionnelle. Colorie une vignette dans la couleur indiquée pour chacune des fonctions ci-dessous :
  - Commandement : rouge
  - Gestion : orange
  - Innovation : jaune
  - Production : bleu
  - Logistique : vert

ESPACE A DOMINANTE INDUSTRIELLE	ESPACE A DOMINANTE TERTIAIRE	ESPACE A DOMINANTE AGRICOLE
<b>Zone industrialo portuaire (ZIP)</b>	<b>Technopole</b>	<b>Champs ouverts, polyculture intensive</b>
<b>Production industrielle classique et de haute technologie</b>	<b>Quartier d'affaires</b>	<b>Vignobles</b>
<b>Ex : Le Havre, Fos sur Mer</b>	<b>Centres commerciaux</b>	<b>Bocages</b>
<b>Ex : Usine de constructions automobiles</b>	<b>Sites touristiques</b>	<b>Ex : Région parisienne, Hauts de France</b>
<b>Ex : Industrie agro-alimentaire</b>	<b>Ex : Centre de recherche automobile</b>	<b>Ex : Bordelais, Champagne, Bourgogne</b>
<b>Définition : Transformation des matières premières en produits commerciaux</b>	<b>Ex : La Défense (Paris), la Part Dieu (Lyon)</b>	<b>Ex : Normandie</b>
<b>Caractéristique : des reconversions industrielles réussies</b>	<b>Ex : Périphérie des aires urbaines</b>	<b>Définition : Exploitation des ressources et des richesses naturelles</b>
<b>Caractéristique : désindustrialisation, un effet de la mondialisation</b>	<b>Ex : Le Mont Saint Michel, Paris, La Côte d'Azur</b>	<b>Caractéristique : agriculture moderne et spécialisation des espaces</b>
<b>Caractéristique : des regroupements en réseaux</b>	<b>Définition : Services aux entreprises et aux particuliers.</b>	<b>Caractéristique : agriculture marchande intégrée aux systèmes financiers et industriels</b>
	<b>Caractéristique : ancrage dans les aires urbaines</b>	
<b>Les espaces productifs en France</b>	<b>Caractéristique : reconquête des espaces ruraux, enjeu des services</b>	
	<b>Caractéristique : des espaces touristiques</b>	