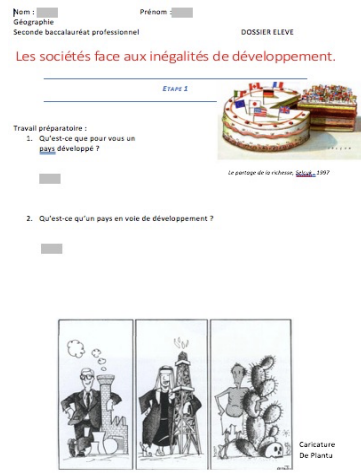
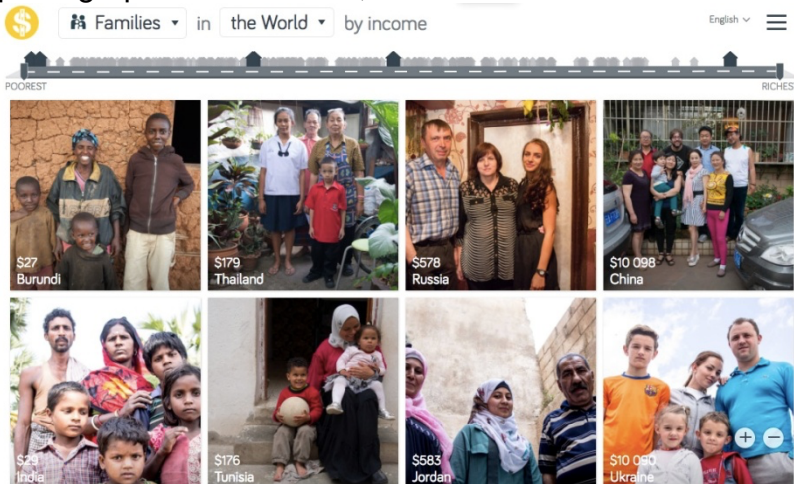


Nom et prénom : Etablissement :	BELLARD Alexandre Lycée Professionnel Donation Robert et Nelly de Rothschild
Niveau concerné :	Seconde Baccalauréat Professionnel
Thème ou sujet d'étude du programme :	Le développement inégal
Place dans la programmation : (Volume horaire prévu)	Deuxième thématique traitée 3 heures prévues pour l'activité
Problématique de la leçon :	Pourquoi les sociétés sont-elles inégales face au développement, que ce soit entre elles, mais aussi entre les membres qui les composent ?
Objectifs de la séquence :	Amener les élèves à identifier par eux-mêmes la complexité de la question des inégalités sur laquelle ils ont beaucoup d'idées préconçues. Tout cela en croisant des sources directes ou indirectes et en produisant une synthèse.
Déroulement de la séquence	<p>1. Dossier numérique à compléter</p>  <p>2. Création d'une infographie de synthèse via Canva 3. Création d'un oral via Draftsend</p>

<p>Hypothèse de départ sur l'usage du numérique ?</p>	<p>Le but ici est de rendre compréhensible un thème souvent complexe pour les élèves entre présupposés et complexité du sujet, en les confrontant à plusieurs sources, que le numérique permet de multiplier. L'objectif est de de créer un support sous la forme d'une infographie et de le compléter par une production orale qui présente ce support.</p>
---	--

MISE EN ŒUVRE PEDAGOGIQUE

<p>Ressources et outils numériques</p>	<p>Gapminder.org Google earth Canva Draftsend</p>
--	---

<p>Description pratique de la mise en œuvre de l'usage du numérique</p>	<p>Le projet gapminder : https://www.gapminder.org/ a pour but d'illustrer les inégalités des individus en s'attachant à photographier leurs biens, leurs lieux et modes de vie.</p>  <p>The screenshot shows a horizontal bar chart representing wealth inequality. The left end is labeled 'POOREST' and the right end 'RICHEST'. Below the chart are eight family photos, each with a corresponding income level and country: Burundi (\$27), Thailand (\$179), Russia (\$578), China (\$10 098), India (\$27), Tunisia (\$176), Jordan (\$583), and Ukraine (\$10 098). The photos show a clear progression from basic, rural living conditions to more modern, suburban or urban environments with cars and better housing.</p> <p>A partir de ce site qui sera la principale source d'informations pour les élèves, et de documents complémentaires en ligne, ils vont pouvoir expliciter la notion d'inégalité de développement.</p> <p>La tâche finale attendue est double, une infographie plutôt simple (CANVA) qui répondra à une unique question mais qui a pour but d'amener les élèves à varier les supports en particulier numériques. Puis dans un second temps, une production orale d'explication de ce document (via draftsend) qui permet aux élèves de travailler les compétences orales, en particulier pour ce groupe amené à valider une certification intermédiaire qui se déroulera sous la forme d'une épreuve orale.</p>
---	--

Action des élèves, mise en apprentissage

Les élèves sont tout d'abord amenés à répondre à deux questions en groupe (vidéoprojetées) pour partir de leur représentation de la notion de développement :

Travail préparatoire :

1. Qu'est-ce que pour vous un pays développé ?

■

2. Qu'est-ce qu'un pays en voie de développement ?

■



Puis

ils sont amenés à démarrer une série de recherches via un dossier qui les guide dans leurs recherches :

ETAPE 2

Rendez-vous sur le site Gapminder.org. Qu'allez-vous y trouver ? Un ensemble de données recueillies aux quatre coins du monde décrivant les possessions et biens des familles au quotidien. (cliquez-ici : Gapminder.org/gapmind)

Remplissez le tableau suivant à partir de ces informations

	Famille Västibacken (Suède)	Famille Kabura (Burundi)	Famille Hadley (Etats-Unis)	Famille Chandmoni Bibi (Inde)
De quel continent vient cette famille ?	■	■	■	■
Composition du foyer (combien de personnes)	■	■	■	■
Revenus du foyer (en dollars)	■	■	■	■
Y a-t-il un accès à l'eau dans la maison ?	■	■	■	■
Y a-t-il un accès aux WC à l'intérieur de la maison ?	■	■	■	■
Description du matériel d'hygiène et de soin (dents, cheveux, santé...)	■	■	■	■
Quels équipements électriques se trouvent dans le logement ?	■	■	■	■

ETAPE 3

Localisez grâce à Google Map : <https://www.google.fr/maps/> les 4 pays du tableau précédent.

Vous trouverez un planisphère ICI (produit grâce aux données de l'ONU)

Mais qu'est-ce que l'indice de développement humain (l'IDH) ?
L'indice de développement humain (IDH) a été créé par les Nations Unies en 1990 pour évaluer le niveau de développement humain des pays du monde. L'IDH se fonde alors sur trois critères : le PIB par habitant, l'espérance de vie à la naissance et le niveau d'éducation. Il va de 0 à 1, 1 étant excellent.

Quel est d'environ, l'IDH des 4 pays ?

Suède	Burundi	Etats Unis	Inde
<input type="text"/>	<input type="text"/>	<input type="text"/>	<input type="text"/>

ETAPE 4

Vous avez accès ICI à un extrait du résumé du « Rapport sur le développement humain 2016 » produit par l'ONU :

Quels sont d'après cet extrait de rapport les groupes humains les plus fragilisés par les inégalités de développement (complétez le tableau suivant)

<input type="text"/>	<input type="text"/>	<input type="text"/>	<input type="text"/>
<input type="text"/>	<input type="text"/>	<input type="text"/>	<input type="text"/>

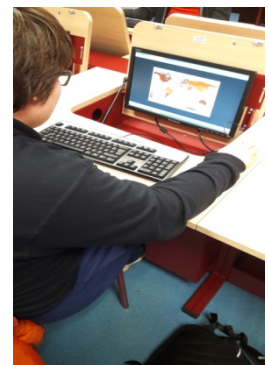
A partir de ce corpus que les élèves complètent individuellement, ils sont amenés à comparer les modes de vie. Ils doivent jongler entre plusieurs sites pour arriver au

Nous allons observer deux familles sur Gapminder.org

	Pays	Ville	Revenus	Décrivez en quelques mots le niveau de vie de chaque famille :
Famille 1 ici				
Famille 2 ici				
Quel bilan peut-on tirer de la comparaison de ces deux familles ?				

http://www.africa.undp.org/content/dam/rba/img/undp-rba-splash_IIT,P20in,P20SSA,P202017.jpg.pagespeed.ce.dFo4du282d.jpg

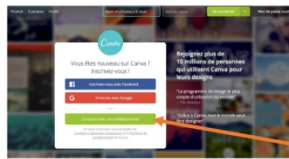
bout du questionnaire, devant se confronter à des documents de l'ONU, à repérer via Google Earth les territoires étudiés pour repérer leurs IDH. Le numérique leur permet des allers-retours entre les documents.



La tâche finale est réalisée via Canva, une fiche est fournie aux élèves pour pouvoir réaliser ce travail :



Fiche Méthode : Réaliser une infographie ou une affiche avec CANVA

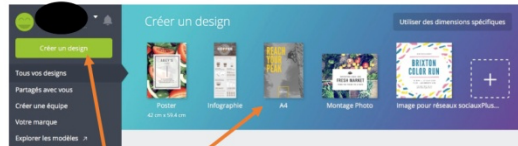


Avant toute chose préparez votre adresse e-mail valide (Vous devrez y récupérer le mot de passe)

Rendez-vous sur : <https://www.canva.com>

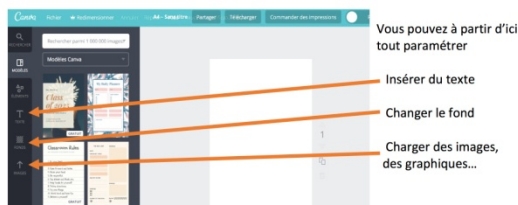
Inscrivez-vous ici

Une fois connecté vous aurez accès au site



Cliquez ici

Choisissez le modèle qui vous convient le mieux parmi ceux proposés. (Nous cliquons dans cet exemple sur A4)



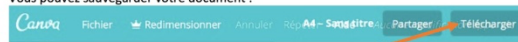
Vous pouvez à partir d'ici tout paramétrer

Insérer du texte

Changer le fond

Charger des images, des graphiques...

Vous pouvez sauvegarder votre document :



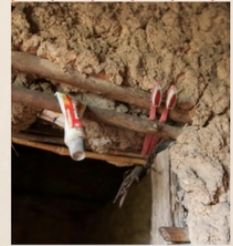
Cliquez ici

M.Bellard

Les élèves sont amenés à produire un travail simple mais complet.



Pourquoi les sociétés sont-elles inégales face au développement, que ce soit entre elles, mais aussi entre les membres qui les composent ?



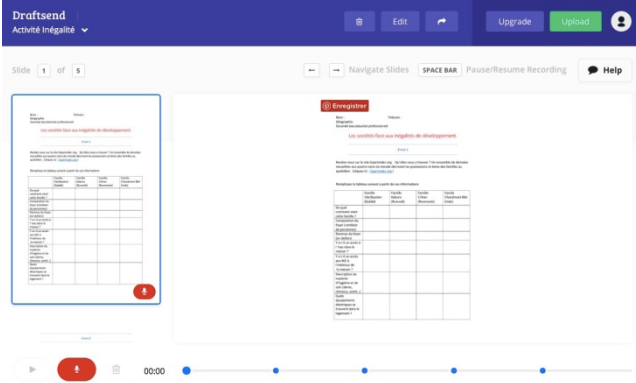
Les inégalités de développement

se traduisent par des inégalités entre les pays riches, souvent occidentaux et les pays pauvres (en voie de développement mais aussi les PMA). Mais on se rend compte que c'est un phénomène qui apparaît entre les membres d'une même société, selon que l'on soit riche ou pauvre, ou bien qu'on appartienne à une minorité.



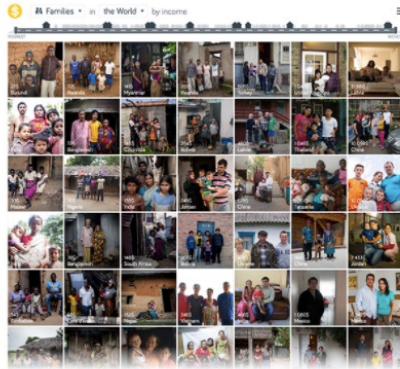
(production élève réalisée avec l'aide de l'enseignant)

La seconde étape est de produire une présentation du document. En utilisant DRAFTSEND, les élèves commentent leur document, ils expliquent le choix des documents illustrant l'infographie et complètent s'ils le semblent nécessaire les manques et les réussites de leur document.

	
Action de l'enseignant	<p>L'enseignant est à l'origine du dossier et vérifie que les élèves ne se dispersent pas devant la somme d'informations à leur disponibilité. Il doit s'adapter aux différents niveaux des élèves qui fait qu'aucun ne va au même rythme. Il organise des soutiens, certains élèves plus avancés réexpliquent la consigne à d'autres élèves qui bloquent sur une étape.</p>
Plus-value numérique	<p>L'utilisation de gapminder.org ouvre une porte sur ce vaste sujet et amène les élèves à réfléchir sur leur propre positionnement dans la question du développement. La capacité de passer d'une banque de données, à un exercice de recherches cartographique, à des textes officiels est grandement facilité par le numérique. Enfin l'évaluation est plus « attractive » en faisant appel au visuel, les infographies étant un support d'information de plus en plus courant, les élèves ont tout à gagner à comprendre comment celles-ci sont réalisées. Le logiciel draftsend permet un travail sur l'oral et une sauvegarde de celui-ci qui permet une remédiation.</p>
Ce qui ne fonctionne pas	<p>Le problème principal a été celui du temps, les 3 heures prévues étant clairement insuffisantes pour des élèves mal à l'aise avec l'outil numérique, 4 voire 5 heures auraient été nécessaires pour certains.</p> <p>La question du matériel s'est vite posée dans une salle ne permettant pas l'utilisation de micro. Cela nous a obligé à décaler la production finale, qui n'a pas pu être terminée dans les temps pour la grande majorité d'entre eux.</p>
Bilan de l'expertise	<p>L'expérience est positive mais appelle à être rodée pour pouvoir être maîtrisée. L'activité étant riche et variée, les élèves apprécient l'activité et sont contents de la réalisation finale qui leur apporte aussi de nouvelles compétences informatiques.</p>



GAPMINDER.ORG



Bienvenue à Dollar Street

- Où les stéréotypes nationaux s'effondrent

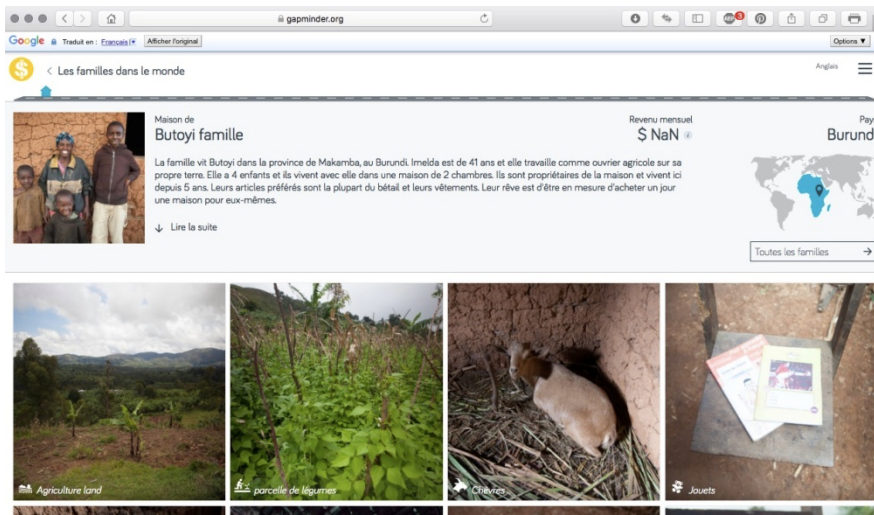
Imaginez le monde comme une rue. Toutes les maisons sont alignées par le revenu, les pauvres vivant à gauche et les riches à droite. Tout le monde quelque part entre les deux. Où vivez-vous? Votre vie serait-elle différente de celle de vos voisins d'autres parties du monde, qui partagent le même niveau de revenu? Bienvenue!

[Dollar Street](#) ▶

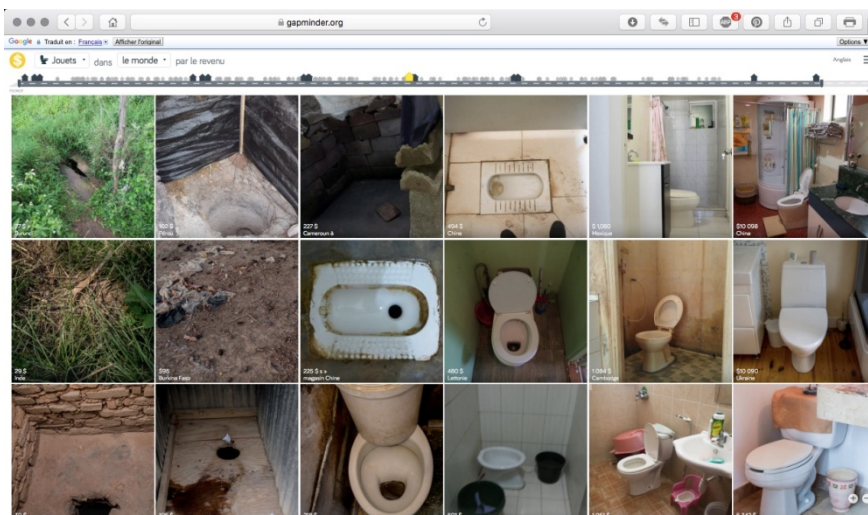
La fondation Gapminder basée à Stockholm a pour objectifs la promotion des Objectifs du millénaire pour le développement des Nations unies via l'amélioration de

la compréhension des données statistiques.

Pour consulter la liste des familles disponibles, cliquez sur DOLLAR STREET en haut de la page d'accueil.



A partir de là, vous avez la possibilité de naviguer dans le site par famille, ou pays ou continents.



Vous pouvez aussi comparer les familles par les revenus du foyer (en dollars)

Vous pouvez aussi naviguer sur le site par équipements ou par biens, par exemple (appareils électriques, accès aux sanitaires, nourriture du foyer...)



Fiche Méthode : Réaliser une infographie ou une affiche avec CANVA

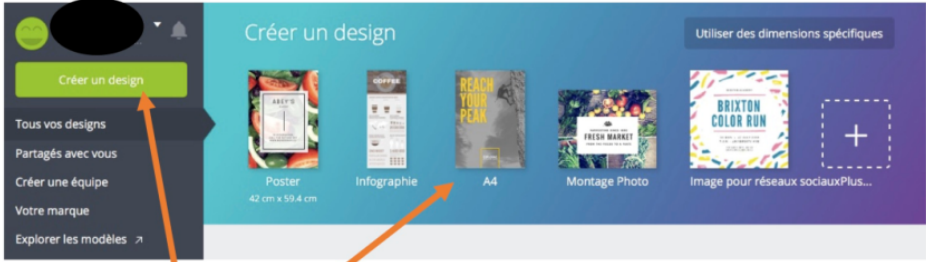


Avant toute chose préparez votre adresse e-mail valide (Vous devrez y récupérer le mot de passe)

Rendez-vous sur : <https://www.canva.com>

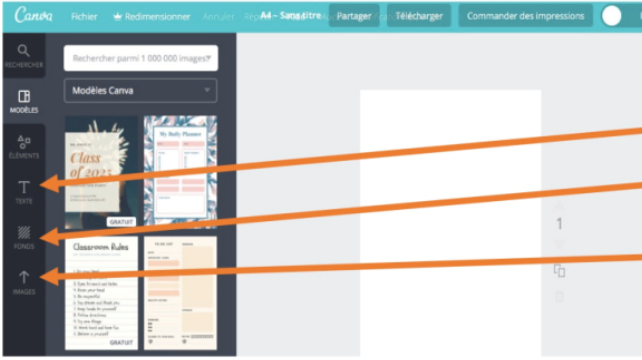
Inscrivez-vous ici

Une fois connecté vous aurez accès au site



Cliquez ici

Choisissez le modèle qui vous convient le mieux parmi ceux proposés. (Nous cliquons dans cet exemple sur A4)



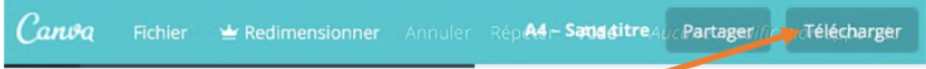
Vous pouvez à partir d'ici tout paramétrer

Insérer du texte

Changer le fond

Charger des images, des graphiques...

Vous pouvez sauvegarder votre document :



Cliquez ici

Nom :
Géographie
Seconde baccalauréat professionnel

Prénom :

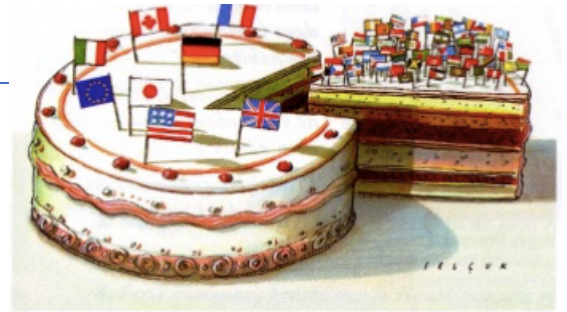
DOSSIER ELEVE

Les sociétés face aux inégalités de développement.

ETAPE 1

Travail préparatoire :

1. Qu'est-ce que pour vous un pays développé ?



2. Qu'est-ce qu'un pays en voie de développement ?



ÉTAPE 2

Rendez-vous sur le site Gapminder.org. Qu'allez-vous y trouver ? Un ensemble de données recueillies aux quatre coins du monde décrivant les possessions et biens des familles au quotidien. (cliquez-ici : Gapminder.org)

Remplissez le tableau suivant à partir de ces informations

	Famille Västibacken (Suède)	Famille Kabura (Burundi)	Famille Hadley (Etats-Unis)	Famille Chandmoni Bibi (Inde)
De quel continent vient cette famille ?				
Composition du foyer ? (combien de personnes)				
Revenus du foyer (en dollars)				
Y a-t-il un accès à l'eau dans la maison ?				
Y a-t-il un accès aux WC à l'intérieur de la maison ?				
Description du matériel d'hygiène et de soin (dents, cheveux, santé...)				
Quels équipements électriques se trouvent dans le logement ?				

ÉTAPE 3

Localisez grâce à Google Map : <https://www.google.fr/maps/> les 4 pays du tableau précédent.

Vous trouverez un planisphère **ICI** (produit grâce aux données de l'ONU)

Quel est d'environ, l'IDH des 4 pays ?

Suède	Burundi	Etats Unis	Inde

ÉTAPE 4

Vous avez accès **ICI** à un extrait du résumé du « Rapport sur le développement humain 2016 » produit par l'ONU :

Quels sont, d'après cet extrait de rapport, les groupes humains les plus fragilisés par les inégalités de développement ?(complétez le tableau suivant)

ETAPE 5

Nous allons observer deux familles sur Gapminder.org :

	Pays	Ville	Revenus	Décrivez en quelques mots le niveau de vie de chaque famille :
Famille 1 ici				
Famille 2 ici				
Quel bilan peut-on tirer de la comparaison de ces deux familles ?				

http://www.africa.undp.org/content/dam/rba/img/undp-rba-splash_IIT,P20in,P20SSA,P202017.jpg.pagespeed.ce.dFo4du282d.jpg

ETAPE 6

Tâche finale, partie 1 :

A partir de tout ce que vous venez de voir, vous allez réaliser une affiche en ligne pour faire le point sur ce dossier. Répondant à la question : Pourquoi les sociétés sont-elles inégales face au développement, que ce soit entre elles, mais aussi entre les membres qui les composent ?

Vous utiliserez pour cela la Fiche CANVA

Vous utilisez la présentation de votre choix, mais vous privilégiez un format A4.

Vous répondrez à cette question dans un texte d'environ 10 à 15 lignes

- *Vous pourrez utiliser les termes suivants : IDH, sociétés, développement, niveau de richesse et vous n'oublierez pas de parler des inégalités à l'intérieur même d*
- *Vous donnerez des exemples concrets en particulier à l'aide des familles étudiées,*

même des sociétés

Vous insérerez au moins 2 ou 3 documents d'illustrations, (n'oubliez pas de préciser leurs sources)

Exportez-le au format PDF

Tâche finale, partie 2 :

Vous présenterez cette infographie via draftsend.com :

- *Ouvrez votre compte, ou créez-le*
- *Importez le pdf de votre infographie en faisant un glissé-déposé*
- *Branchez votre microphone (casque micro)*
- *Appuyez sur le bouton « enregistrer » et présentez cette infographie*
 - *Votre texte lu,*
 - *Pourquoi avez-vous choisi ces documents*
 - *Et comment ils permettent de répondre et d'illustrer votre propos*
- *N'oubliez pas de partager votre lien en le collant ici :*

Attention :

« Enregistrez sous » ce document dans le dossier « devoir rendu » du serveur, sous le nom : activité_inégalité_NOM (en remplaçant par votre nom)

Si vous avez terminé le travail et pu cocher ces deux cases, vous avez terminé. N'hésitez pas à naviguer sur le site de Gapminder pour voir comment vivent au jour le jour d'autres familles sur la planète.