

## Fiche de présentation d'une séquence TICE :

**Nom, prénom de l'auteur : WELYKYJ Laurent**

**Titre de la séquence : Dans quelle mesure le Smartphone peut-il être un facilitateur d'apprentissages ?**

### **1/ KAHOOT**

#### **Présentation**

Niveau concerné	Tous niveaux (CAP / baccalauréat professionnel).
Place dans la programmation	Quiz pertinent à la fin d'une séance ou d'une séquence permettant de réviser des notions, des dates.

Organisation matérielle nécessaire pour la mise en œuvre	-Un ordinateur connecté à un vidéoprojecteur et des téléphones portables (ou tablettes) -Dans une salle informatique : un ordinateur connecté à un vidéoprojecteur et des postes informatiques.
--	--

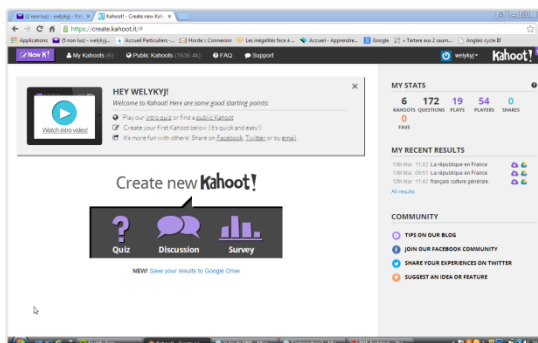
#### **Mise en œuvre**

Déroulement de la séquence ( bref descriptif )

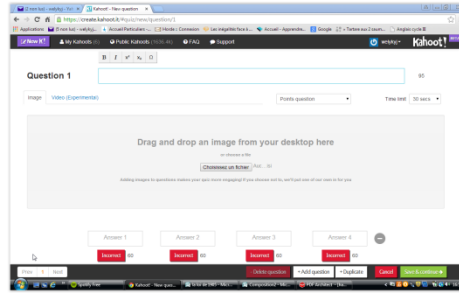
J'ai utilisé un logiciel générant des quiz afin de vérifier les acquis des élèves à la fin d'une séance.  
D'une manière augurale, j'ai créé gratuitement un compte sur le site de kahoot (<https://getkahoot.com/>).



**Je peux ensuite créer des sujets de type « quiz » ou dialogue (réponses rédigées). Les questions peuvent-être associées à des documents iconographiques divers et multiples (cartes, photographies et captures d'écran pour ne pas être exhaustif).**



Après avoir déterminé le type d'exercice, je crée mon quiz.



L'utilisation du logiciel est extrêmement simple et intuitive. Il convient de formuler la question, de noter les différentes propositions puis de cocher la ou les réponses correctes avant de passer à la question suivante en cliquant sur « *add question* ». L'opération est à renouveler autant de fois que de questions souhaitées. Une fois achevé, le quiz est généré en cliquant sur « *save and done* ».

Lorsque l'on s'identifie sur Kahoot, on dispose de la liste des quiz créés.

Lorsque je choisis un quiz, j'invite les élèves à utiliser le téléphone portable, à se connecter à <https://kahoot.it/#/>

Le logiciel génère un code PIN que les élèves utilisent pour se connecter à ce quiz.

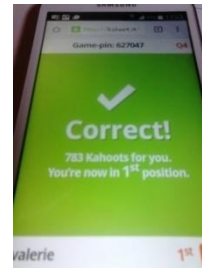
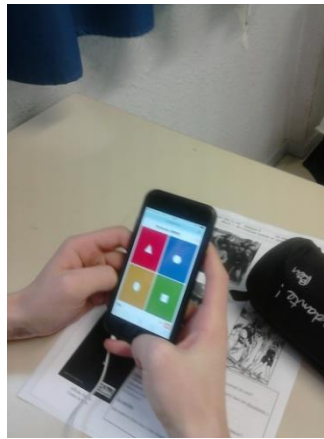


A chaque inscription, le nom de l'élève apparaît sur la page d'accueil du quiz.



**L'élève utilise alors son téléphone portable comme une télécommande permettant de répondre aux questions posées au tableau.**





A l'issue de chaque question, un bilan est établi. Il ne classe que les cinq premiers élèves en tenant compte des bonnes réponses mais également de la rapidité.

Name	Score
Angèle	14685
thuglife	12825
Vins	9557
Meloow	9317
Clio2oklm	4967

## 2/ le FLASH CODE

2BP3

L'enjeu énergétique

Séance:

Le gaz de schiste

L'énergie est aujourd'hui une préoccupation majeure. Le gaz de schiste présente un intérêt évident mais crée une vive polémique. **Quels sont les avantages et les limites du gaz de schiste?**

### Le Gaz de schiste: Les caractéristiques



Download QR Code



Qu'est-ce que le gaz de schiste?

Quelle est la quantité estimée?

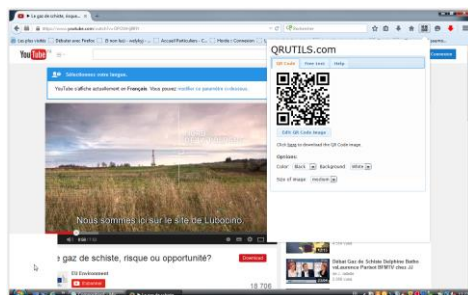
A quelle profondeur trouve-t-on le gaz de schiste?

Comment est-il exploité?

Les avantages	Les inconvénients

**BILAN:** à l'aide des réponses apportées, effectuez un paragraphe dans le quel vous présenterez les caractéristiques du gaz de schiste, les avantages et les limites.

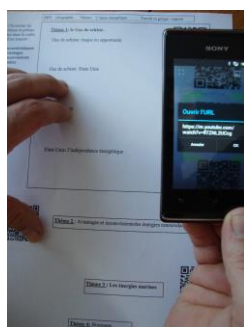
Sur Mozilla Firefox, existe plusieurs modules permettant de générer un flash code correspondant à une page Internet.



En seconde bac pro, j'ai fait travailler les élèves en quatre groupes, sur des sujets différents: le gaz de schiste, les limites des énergies renouvelables, la biomasse et les énergies marines.

**Il suffit d'ouvrir une page sur Mozilla et de cliquer sur le petit icône afin de générer un flash code correspondant à la page.**

**Les élèves utilisent alors le smartphone en téléchargeant QR Code (gratuit) et en flashant le code, la page apparaît sur le portable. On peut ainsi faire travailler les élèves en groupes, consulter des vidéos, des articles, une carte en couleur ou animée.**



### **Bilan TICE**

Plus-value pédagogique, difficultés...  
(enseignant, élève / en classe ou hors la classe )

**J'ai expérimenté Kahoot invariablement avec des classes de CAP, de baccalauréat professionnel ainsi que des élèves relevant du dispositif « compétences plus » .**

**Le bilan se révèle extrêmement positif et encourageant dans la mesure où les élèves, même les plus récalcitrants au travail ont été particulièrement emballés et se sont illustrés par une participation jusque là inconnue. Les élèves révisent, apprennent sans s'en rendre compte en utilisant un objet jusqu'alors banni.**

Les élèves révisent en ayant l'impression de s'amuser et surtout en utilisant un objet jusqu'alors banni.

L'utilisation de Kahoot présente de nombreux avantages. D'abord, Les élèves n'ont pas besoin de s'identifier sur un site ou de préalablement s'inscrire.

Ensuite, il permet de disposer de l'immédiateté de la réponse sur le téléphone portable. L'enseignant peut également expliciter une réponse et apporter une explication complémentaire. L'interaction immédiate permet de vérifier promptement la compréhension du cours et les notions retenues.

De surcroît, le logiciel s'illustre par la non-stigmatisation puisque l'on peut « jouer » à trente et seulement les cinq premiers sont classés. L'erreur n'est donc pas, en soit stigmatisée,

Enfin, la captation des élèves se révèle être immédiate. Un surcroît de motivation des élèves est à mettre en exergue. En effet, les élèves s'investissent davantage et stoppent les digressions afin de disposer du temps nécessaire pour effectuer un quiz en fin de séance.

Pour les enseignants, les quiz se construisent rapidement. Ils se partagent aisément entre les enseignants dans la mesure où les quiz créés sont publics et peuvent-être utilisés par tout un chacun. Kahoot est également multiplateforme et peut-être utilisé avec un mobile, une tablette ou un ordinateur.

Néanmoins, la fracture numérique constitue un frein évident. Il faut composer avec ceux qui disposent d'une connexion Internet

	et ceux qui en sont dépourvus. La constitution d'équipes est, pour le moment la solution alternative mise en place. Je travaille actuellement avec le proviseur de l'établissement ainsi qu'avec les conseillers TICE afin de mettre en place une connexion wifi pour y remédier.
Prolongements éventuels	