

## Mon espace proche : Sortie sur le terrain

### Liens avec le programme de Géographie Sixième :

« À l'école primaire, les élèves ont acquis un certain nombre de repères concernant leur territoire proche et l'espace français dans son contexte européen et mondial. [...]

Le paysage est l'outil privilégié de cette découverte. Des études de cas conduisent à une approche des différentes dimensions des paysages (évolution, esthétique...)

Chaque étude de cas est mise en contexte et située systématiquement sur les grandes cartes du monde : population, aires culturelles, niveau de vie, reliefs, climats. L'année de sixième intègre ainsi une première connaissance des grandes divisions physiques et humaines du monde.

Pour localiser et situer, pour comprendre et expliquer, les élèves manient cartes et images, de tous types et à toutes les échelles, en utilisant régulièrement les ressources fournies par les technologies de l'information et de la communication.

L'analyse de documents et la maîtrise de l'expression écrite et orale concernent toutes les parties du programme. »

### Connaissances :

Lecture des paysages quotidiens et découverte du territoire proche : lieux, quartiers, ...

### Démarches utilisées :

« Il est souhaitable de conduire cette étude à partir d'une sortie sur le terrain.

Cette étude amène les élèves à manipuler des documents du quotidien : plan du quartier et de la ville, plan des réseaux de transports, carte touristique, un système d'information géographique (SIG) d'usage courant...

La réalisation de croquis simples permet de rendre compte du paysage » [...]

### Capacités mises en œuvre :

**Localiser** : son espace proche

**Se situer** dans l'espace à différentes échelles en utilisant les points cardinaux et les grands repères géographiques

**Décrire** :

- le paysage local et ses différentes composantes

- un itinéraire en faisant intervenir les notions de distance et de temps de parcours

**Réaliser un croquis simple** pour représenter les paysages proches et/ou l'organisation du territoire local

## I. Avant la sortie :

Travail en classe à partir du plan du quartier, de la ville de Creil par groupe (cf. *PDF Plan de la ville et du quartier*) :

1. Localisez et entourez en rouge le collège.
2. On doit se rendre Place Carnot ( place du marché ), trace le chemin le plus rapide pour s'y rendre. Entourez en jaune la place Carnot.
3. Quelle direction doit-on prendre ? Utilisez les points cardinaux pour répondre.

.....

4. A votre avis, combien de temps dure le trajet ? :

.....

5. Choix de deux itinéraires en classe.

## II. Pendant la sortie :

La classe est divisée en deux groupes suivant chacun l'un des deux itinéraires choisis en classe. Ils ont le plan de la ville, du quartier ainsi que la fiche de travail ci-dessous :

**Mon espace proche : sortie sur le terrain le .....**

Consignes :

1. Lors de la ballade relève tous les éléments naturels ( soit plus précis lorsque cela ne concerne que le relief ) et les éléments artificiels ( humains ) puis reporte-les dans le tableau ci-dessous.
2. Complète le croquis.

Repères	Eléments naturels	Eléments naturels ayant trait au relief	Eléments artificiels / humains
<b>A</b>	- Forêt	- Plateau	- Collège
<b>B</b>	- Forêt	- Versant / Pente	- Quartier de la ville fait surtout de grands ens. - Escalier/Chemin
<b>C</b>	- Oise	- Vallée de l'Oise (vers la plaine)	- Mairie/Place du marché

Collège
Quartier de la ville fait surtout de grands ens.

1. Combien de temps avez-vous mis pour réaliser le trajet ?


.....

2. Décrivez en quelques lignes les différentes étapes passées :

.....  
 .....  
 .....

3. Regarde vers le Sud, observe et décris en quelques lignes le paysage que vous voyez :

.....  
.....  
.....

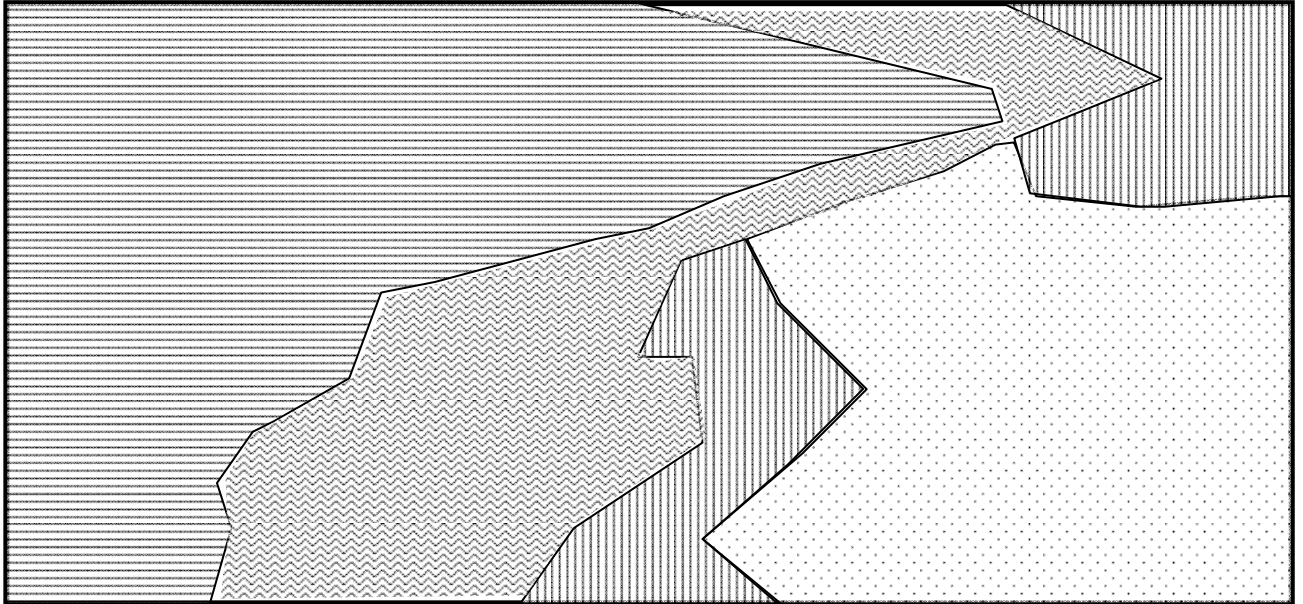
Document	Description
	

### III. Après la sortie :

1. Travail en classe à partir d'une photo aérienne oblique de la ville de Creil et réalisation d'un croquis simple pour représenter le paysage observé lors de la sortie.



## Mon espace proche ( prolongement de la sortie du ... )



### Consignes :

1. Complétez le croquis (titres et sous-titres de la légende)

### Légende:

Espace Naturel



Forêt



L'Oise

Espace Artificiel



Grands ens. sur le plateau

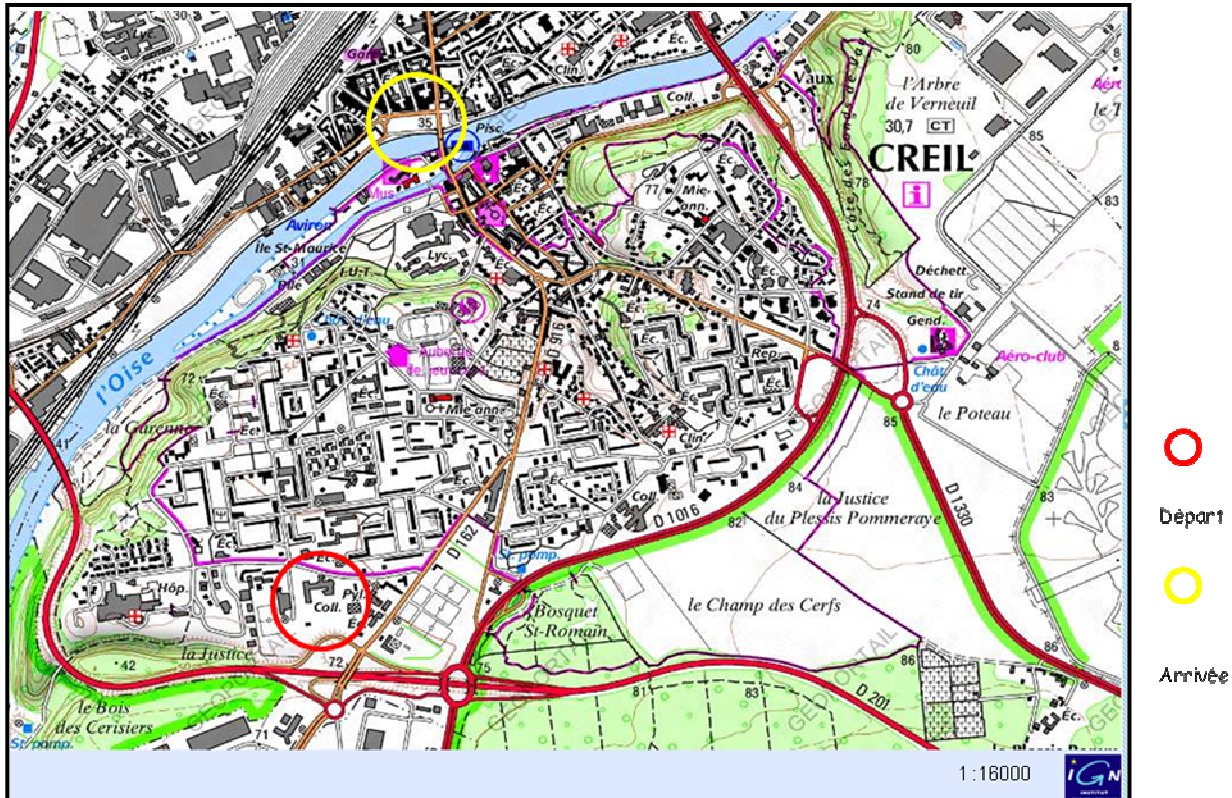


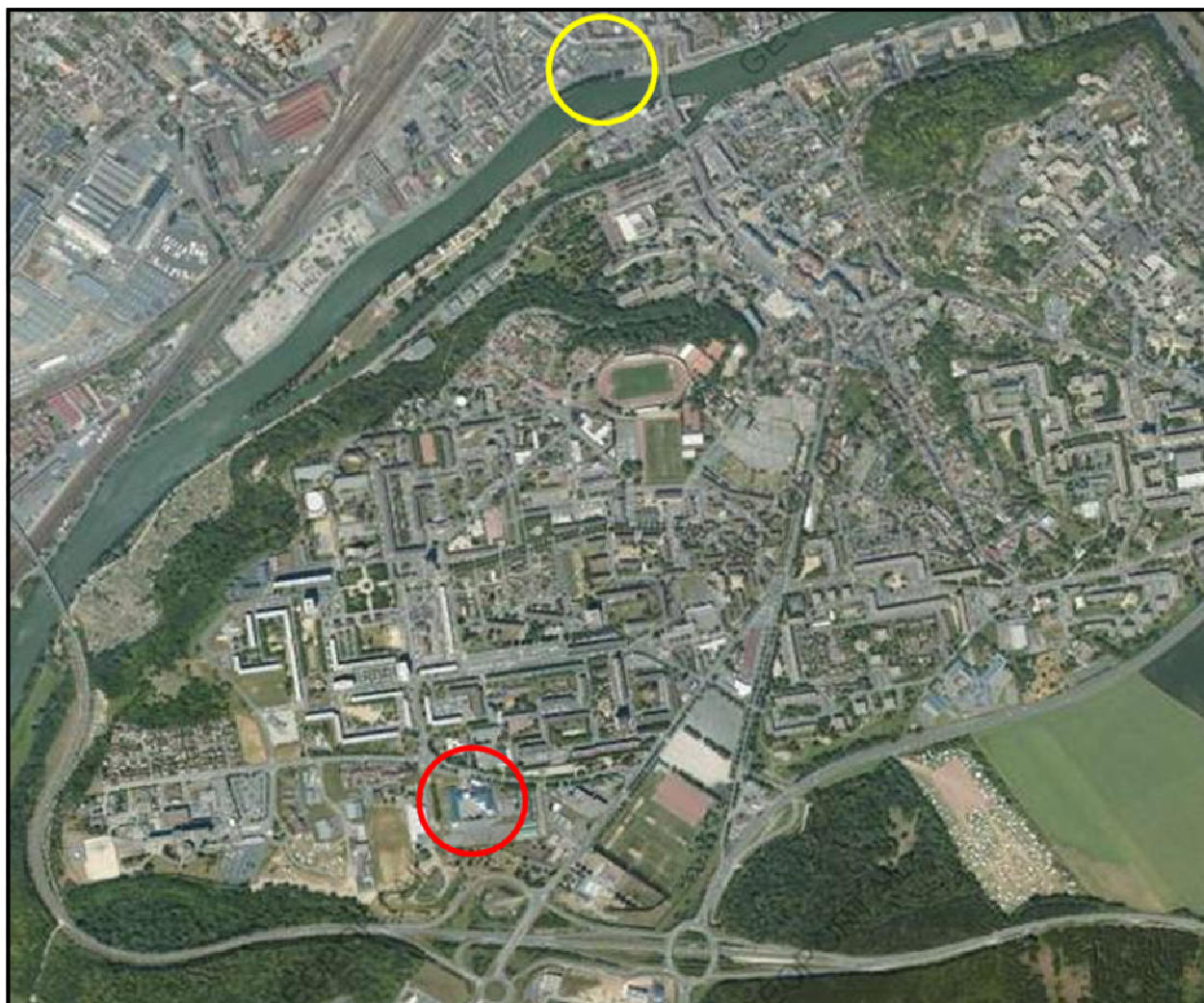
Centre-ville dans la vallée de l'Oise

2. Expliquez, en quelques lignes, pourquoi le quartier où se trouve le collège s'appelle le Plateau Rouher ?

.....  
.....  
.....  
.....  
.....  
.....

2. En salle informatique : Travail sur carte IGN et vue aérienne pour repérer les éléments de la sortie





Départ



Arrivée

3. En salle informatique :

- **Localiser Creil dans sa région et en France**

Cliquez sur l'icône Google Earth du bureau.

Dans l'onglet « aller à », écrivez Creil.

**Localiser Creil au niveau régional et national** à l'aide du curseur à droite de l'écran, puis indiquez sur la fiche de travail, à l'aide des points cardinaux, sa localisation en Picardie et en France.





Localiser Creil au niveau régional et national :

Creil est au ..... de la Picardie

Creil est au ..... de la France

- Localiser la France sur un planisphère.
- Localiser les continents et océans sur un planisphère.

A l'aide de Google Earth et de la carte du livre page ... , indiquez et coloriez la France en rouge puis indiquez les continents ( en noir ) et les océans ( en bleu ) sur le planisphère ci-dessous.

